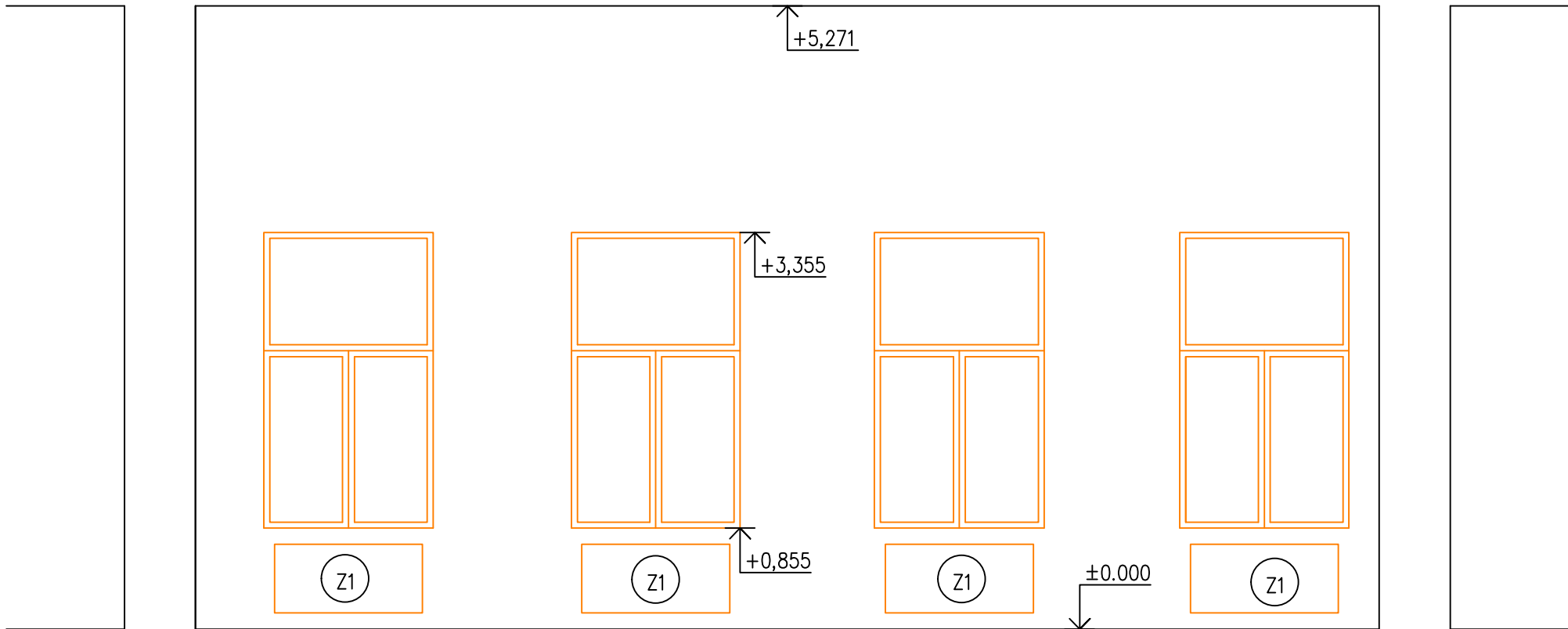


ŘEZ A-A'



POPIS PRACÍ  
Odstranění stávajícího osvětlení 10 ks  
Stávající omyvatelný povrch v. 1,354m a omítky budou odstraněny ze 100 %  
Obroušení stávajících topných těles 4 ks d. 1,25, v. 0,58 a š. 0,15 (20 žeber), včetně potrubí cca 10m  
Odstranění stávajících dveří 1ks, oskrábání zábrubní a odstranění stávajícího prahu  
Odstranění stávajícího umyvadla včetně baterie  
Odstranění stávající tabule 1 ks  
Odstranění stávající nášlapné vrstvy, včetně asfaltové podkladní vrstvy.  
Odstranění stávající dřevěných oken, výměna za plastová okna.


Tabulka místností					
Číslo	Jméno	Plocha [m²]	Podlaha	Stěny	Strop
3.01	UČEBNA	55,43	DŘEVĚNÁ-PARKETY	MALBA VÁPENNÁ	MALBA VÁPENNÁ

Celková plocha [m²]: 55,43

legenda

- BOURANÉ KONSTRUKCE
- STÁVAJÍCÍ ZDIVO
- topné těleso  
d. 1,25, v. 0,58 a š. 0,15 (20 žeber)

- OBECNÉ ZÁSADY:
- VŠECHNY ROZMĚRY JE NUTNÉ OVĚŘIT NA STAVBĚ
  - VEŠKERÉ STAVEBNÍ KONSTRUKCE A SYSTÉMY BUDOU PROVÁDĚNY V SOULADU S TECHNOLOGICKÝMI PŘEDPISY A POSTUPY DANÉHO VÝROBCE!
  - VEŠKERÉ ZDĚNÉ KONSTRUKCE JSOU KÓTOVANÉ BEZ OMÍTEK
  - V RÁMCI STAVEBNÍ PŘÍPRAVENOSTI PRO INSTALACE ROZVODŮ BUDE NUTNÉ PROVÉST VODOROVNÉ A SVISLÉ DRÁŽKY DLE POTŘEB JEDNOTLIVÝCH PROFESÍ, KTERÉ JSOU PATRNÉ Z PD
  - VE VŠECH PŘÍPADECH, KDY SE V PROJEKTOVÉ DOKUMENTACI VYSKYTUJE NÁZEV KONKRÉTNÍHO VÝROBKU, PŘÍPADNĚ JEHO VÝROBCE, JEDNÁ SE POUZE O REFERENČNÍ VÝROBEK, RESP. VÝROBCE. TEN MŮŽE BÝT NAHRAZEN VÝROBKEM, RESP. VÝROBCEM S KVALITATIVNÍMI PARAMETRY ÚROVNĚ SHODNÉ NEBO VÝŠŠÍ, POKUD NENÍ VE STANDARDECH VÝSLOVNĚ UVEDENO JINAK.

Investor: <b>Statutární město Chomutov</b> Zborovská 4602, 430 01 Chomutov IČO: 00261891				
Odpovědný projektant	Vypracoval	Kontroloval		
Oprávněná osoba kooperanta:			číslo zakázky:	
Odpovědný projektant	Vypracoval	Kontroloval	 <div>Revoluční 38/2, 430 02 Chomutov tel./fax: 474 652 962, 777 290 173 e-mail: kapatelier@kapatelier.cz web site: www.kapatelier.cz</div>	
P. ŠRYTR, AUT. TECH.	JAROSLAV JINDŘICH			
stavba: <b>INFRASTRUKTURA ZŠ CHOMUTOV - odborné učebny - přírodní vědy, technické a řemeslné obory</b>			formát	
objekt: <b>Beethovenova 662, Chomutov</b>			číslo zakázky	192129
profese: D.1.1.b - STAVEBNĚ ARCHITEKTONICKÁ ČÁST			stupeň dokumentace	DPS
obsah: <b>PŮDORYS, ŘEZ A-A' - STÁVAJÍCÍ STAV, BOURÁNÍ</b>			datum 1.vydání	01/2020
název dig.souboru:	datum revize:	číslo revize:	měřítko	1:50
			číslo výkresu:	výtisk číslo:
			<b>D1.1.b.01</b>	