

Katastrální mapa

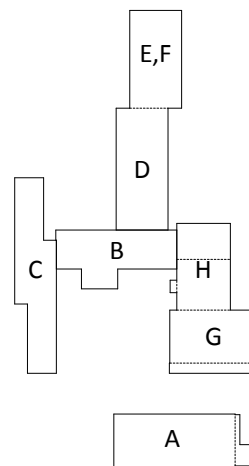
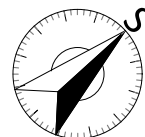


Schéma pohledů



Vypracoval:	Michal Oswald
Kontroloval:	Ing. Jan Trubiroha
Zodp. projektant:	Ing. Jan Trubiroha



Sokolovská 1962,  
432 01 Kadaň  
IČ: 28684842,  
DIČ: CZ 28684842

Investor:	Statutární město Chomutov, Zborovská 4602, 430 01 Chomutov		č.paré:
stavba:	<b>Tepelně technická opatření ZŠ</b> ulice Písečná 5144, 430 04, Chomutov	stupeň	DPS
		č. zakázky:	2013_009
		datum:	01/2013
výkres:	<b>VÝPIS VÝPLNÍ OTVORŮ</b>	formát:	A4
		č.výkresu: <b>16</b>	

## Výpis výplní otvorů

# PAVILON A

Popis	Množství	Poznámka
<p>Rozměr: <b>2400 x 2100 mm</b></p> <p>PVC okno z min. 5-komorových profilových systémů, stavební hloubka min. 85 mm, rohy svařované a frézované, sloupky a poutce šroubované nebo navařované.</p> <p>Součinitel prostupu tepla rámem <math>U_{\text{rámu}} = U_f \leq 0,96 \text{ Wm}^{-2}\text{K}^{-1}</math>, včetně výztuže (výztuž musí být dimenzována dle rozměru okna a dle směrnice dodavatele profilů)</p> <p>Barva: Bílá</p> <p>Kování: OS levé, O pravé, S klika nahoře</p> <p>Výplň: Izolační dvojsklo, 4-16-4, <math>U_N \leq 1,2 \text{ Wm}^{-2}\text{K}^{-1}</math></p> <p>Vnitřní parapet: PVC, bílý, š. 250 mm, dl. 2400 mm</p> <p>Vnější parapet: elox AL, RŠ 340, včetně PVC krytek, dl. 2450 mm</p>	47	<p><u>Z výkresové části PD</u></p> <p>POHLED 1 - 22ks POHLED 2 - 24ks POHLED 3 - 1ks</p> <p>spodní křídla u oken budou opatřena sítí proti hmyzu - 8x</p> <p>reliéfní zasklení - typu kůra - 3x</p>
<p>Rozměr: <b>1200 x 2100 mm</b></p> <p>PVC okno z min. 5-komorových profilových systémů, stavební hloubka min. 85 mm, rohy svařované a frézované, sloupky a poutce šroubované nebo navařované.</p> <p>Součinitel prostupu tepla rámem <math>U_{\text{rámu}} = U_f \leq 0,96 \text{ Wm}^{-2}\text{K}^{-1}</math>, včetně výztuže (výztuž musí být dimenzována dle rozměru okna a dle směrnice dodavatele profilů)</p> <p>Barva: Bílá</p> <p>Kování: OS levé, S klika nahoře</p> <p>Výplň: Izolační dvojsklo, 4-16-4, <math>U_N \leq 1,2 \text{ Wm}^{-2}\text{K}^{-1}</math></p> <p>Vnitřní parapet: PVC, bílý, š. 250 mm, dl. 1200 mm</p> <p>Vnější parapet: elox AL, RŠ 340, včetně PVC krytek, dl. 1250 mm</p>	16	<p><u>Z výkresové části PD</u></p> <p>POHLED 1 - 4ks POHLED 2 - 8ks POHLED 4 - 4ks</p> <p>spodní křídla u oken budou opatřena sítí proti hmyzu - 4x</p> <p>reliéfní zasklení - typu kůra - 2x</p>
<p>Rozměr: <b>900 x 2100 mm</b></p> <p>PVC okno z min. 5-komorových profilových systémů, stavební hloubka min. 85 mm, rohy svařované a frézované, sloupky a poutce šroubované nebo navařované.</p> <p>Součinitel prostupu tepla rámem <math>U_{\text{rámu}} = U_f \leq 0,96 \text{ Wm}^{-2}\text{K}^{-1}</math>, včetně výztuže (výztuž musí být dimenzována dle rozměru okna a dle směrnice dodavatele profilů)</p> <p>Barva: Bílá</p> <p>Kování: OS levé, S klika nahoře</p> <p>Výplň: Izolační dvojsklo, 4-16-4, <math>U_N \leq 1,2 \text{ Wm}^{-2}\text{K}^{-1}</math></p> <p>Vnitřní parapet: PVC, bílý, š. 250 mm, dl. 900 mm</p> <p>Vnější parapet: elox AL, RŠ 340, včetně PVC krytek, dl. 950 mm</p>	6	<p><u>Z výkresové části PD</u></p> <p>POHLED 3 - 2ks POHLED 4 - 4ks</p>
<p>Rozměr: <b>4600 x 4600 mm</b></p> <p>Sestava PVC oken z min. 5-komorových profilových systémů, stavební hloubka min. 85 mm, rohy svařované a frézované, sloupky a poutce šroubované nebo navařované.</p> <p>Součinitel prostupu tepla rámem <math>U_{\text{rámu}} = U_f \leq 0,96 \text{ Wm}^{-2}\text{K}^{-1}</math>, včetně výztuže (výztuž musí být dimenzována dle rozměru okna a dle směrnice dodavatele profilů)</p> <p>Barva: Bílá</p> <p>Kování: S, pákové ovládání</p> <p>Výplň: Izolační dvojsklo, 4-16-4, <math>U_N \leq 1,2 \text{ Wm}^{-2}\text{K}^{-1}</math></p> <p>Vnitřní parapet: PVC, bílý, š. 250 mm, dl. 4600 mm</p> <p>Vnější parapet: elox AL, RŠ 340, včetně PVC krytek, dl. 4650 mm</p>	1	<p><u>Z výkresové části PD</u></p> <p>POHLED 1 - 1ks</p> <p>Jedná se o sestavu oken, kdy jsou křídla ve spodní polovině sklopná a ovládaná pákovým ovládaním. Křídla v horní polovině jsou pevně zasklená.</p>

## Výpis výplní otvorů

### PAVILON B

<i>Popis</i>	<i>Množství</i>	<i>Poznámka</i>
<p>Rozměr: <b>2600 x 2150 mm</b></p> <p>PVC okno z min. 5-komorových profilových systémů, stavební hloubka min. 85 mm, rohy svařované a frézované, sloupky a poutce šroubované nebo navařované.</p> <p>Součinitel prostupu tepla rámem <math>U_{\text{rámu}} = U_f \leq 0,96 \text{ Wm}^{-2}\text{K}^{-1}</math>, včetně výztuže (výztuž musí být dimenzována dle rozměru okna a dle směrnice dodavatele profilů)</p> <p>Barva: Bílá</p> <p>Kování: S klika nahoře</p> <p>Výplň: Izolační dvojsklo, 4-16-4, <math>U_N \leq 1,2 \text{ Wm}^{-2}\text{K}^{-1}</math></p> <p>Vnitřní parapet: PVC, bílý, š. 250 mm, dl. 2600 mm</p> <p>Vnější parapet: elox AL, RŠ 340, včetně PVC krytek, dl. 2650 mm</p>	12	<p><u>Z výkresové části PD</u></p> <p>POHLED 1 - 10ks</p> <p>POHLED 3 - 1ks</p> <p>POHLED 4 - 1ks</p>
<p>Rozměr: <b>2500 x 2150 mm</b></p> <p>PVC okno z min. 5-komorových profilových systémů, stavební hloubka min. 85 mm, rohy svařované a frézované, sloupky a poutce šroubované nebo navařované.</p> <p>Součinitel prostupu tepla rámem <math>U_{\text{rámu}} = U_f \leq 0,96 \text{ Wm}^{-2}\text{K}^{-1}</math>, včetně výztuže (výztuž musí být dimenzována dle rozměru okna a dle směrnice dodavatele profilů)</p> <p>Barva: Bílá</p> <p>Kování: S klika nahoře</p> <p>Výplň: Izolační dvojsklo, 4-16-4, <math>U_N \leq 1,2 \text{ Wm}^{-2}\text{K}^{-1}</math></p> <p>Vnitřní parapet: PVC, bílý, š. 250 mm, dl. 2500 mm</p> <p>Vnější parapet: elox AL, RŠ 340, včetně PVC krytek, dl. 2550 mm</p>	1	<p><u>Z výkresové části PD</u></p> <p>POHLED 2 - 1ks</p>
<p>Rozměr: <b>5600 x 2150 mm</b></p> <p>PVC okno z min. 5-komorových profilových systémů, stavební hloubka min. 85 mm, rohy svařované a frézované, sloupky a poutce šroubované nebo navařované.</p> <p>Součinitel prostupu tepla rámem <math>U_{\text{rámu}} = U_f \leq 0,96 \text{ Wm}^{-2}\text{K}^{-1}</math>, včetně výztuže (výztuž musí být dimenzována dle rozměru okna a dle směrnice dodavatele profilů)</p> <p>Barva: Bílá</p> <p>Kování: S klika nahoře</p> <p>Výplň: Izolační dvojsklo, 4-16-4, <math>U_N \leq 1,2 \text{ Wm}^{-2}\text{K}^{-1}</math></p> <p>Vnitřní parapet: PVC, bílý, š. 250 mm, dl. 5600 mm</p> <p>Vnější parapet: elox AL, RŠ 340, včetně PVC krytek, dl. 5650 mm</p>	2	<p><u>Z výkresové části PD</u></p> <p>POHLED 2 - 2ks</p>
<p>Rozměr: <b>5600 x 3150 mm</b></p> <p>sestava - PVC dveře z min. 5-komorových profilových systémů, stavební hloubka min. 85 mm, rohy svařované a frézované, sloupky a poutce šroubované nebo navařované.</p> <p>Součinitel prostupu tepla rámem <math>U_{\text{rámu}} = U_f \leq 0,96 \text{ Wm}^{-2}\text{K}^{-1}</math>, včetně výztuže (výztuž musí být dimenzována dle rozměru okna a dle směrnice dodavatele profilů)</p> <p>Barva: Bílá</p> <p>Kování: Levé s dolní a horní zástrčí, 4x čep, pravé,</p> <p>Výplň: Izolační dvojsklo, 4-16-4, <math>U_N \leq 1,2 \text{ Wm}^{-2}\text{K}^{-1}</math></p>	1	<p><u>Z výkresové části PD</u></p> <p>POHLED 1 - 1ks</p> <p><u>Ostatní/doplňky:</u> Bezpečnostní štítek a vložka, klika/klika, okopová hrana, samozavírač, stavěč dveří</p> <p><u>Poznámka:</u> jedná se o hlavní vstupní sestavu dvou dvoukřídlových dveří s pevnými bočními díly a nadsvětlíkem. Zachováno členění původních dveří</p>

## Výpis výplní otvorů

<p>Rozměr: <b>5600 x 3000 mm</b>  sestava - PVC dveře z min. 5-komorových profilových systémů, stavební hloubka min. 85 mm, rohy svařované a frézované, sloupky a poutce šroubované nebo navařované.  Součinitel prostupu tepla rámem <math>U_{\text{rámu}} = U_f \leq 0,96 \text{ Wm}^{-2}\text{K}^{-1}</math>, včetně výztuže (výztuž musí být dimenzována dle rozměru okna a dle směrnice dodavatele profilů)  Barva: Bílá  Kování: Levé s dolní a horní zástrčí, 4x čep, pravé,  Výplň: Izolační dvojsklo, 4-16-4, <math>U_N \leq 1,2 \text{ Wm}^{-2}\text{K}^{-1}</math></p>	1	<p><u>Z výkresové části PD</u>  POHLED 2 - 1ks</p> <p><u>Ostatní/doplňky:</u>  Bezpečnostní štítek a vložka, klika/klika, okopová hrana, samozavírač, stavěč dveří, čipový zámek</p> <p><u>Poznámka:</u>  jedná se o dvoukřídlé dveře s pevnými bočními díly a nadsvětlíkem. Zachováno členění původních dveří</p>
<p>Rozměr: <b>2400 x 3000 mm</b>  sestava - PVC dveře z min. 5-komorových profilových systémů, stavební hloubka min. 85 mm, rohy svařované a frézované, sloupky a poutce šroubované nebo navařované.  Součinitel prostupu tepla rámem <math>U_{\text{rámu}} = U_f \leq 0,96 \text{ Wm}^{-2}\text{K}^{-1}</math>, včetně výztuže (výztuž musí být dimenzována dle rozměru okna a dle směrnice dodavatele profilů)  Barva: Bílá  Kování: Levé s dolní a horní zástrčí, 4x čep, pravé,  Výplň: Izolační dvojsklo, 4-16-4, <math>U_N \leq 1,2 \text{ Wm}^{-2}\text{K}^{-1}</math></p>	1	<p><u>Z výkresové části PD</u>  POHLED 2 - 1ks</p> <p><u>Ostatní/doplňky:</u>  Bezpečnostní štítek a vložka, klika/klika, okopová hrana, samozavírač, stavěč dveří</p> <p><u>Poznámka:</u>  jedná se o dvoukřídlé dveře s pevným bočním dílem a nadsvětlíkem</p>

## Výpis výplní otvorů

### PAVILON C

Popis	Množství	Poznámka
<p>Rozměr: <b>2400 x 2400 mm</b>                      PVC okno z min. 5-komorových profilových systémů, stavební hloubka min. 85 mm, rohy svařované a frézované, sloupky a poutce šroubované nebo navařované.                      Součinitel prostupu tepla rámem <math>U_{\text{rámu}} = U_f \leq 0,96 \text{ Wm}^{-2}\text{K}^{-1}</math>, včetně výztuže (výztuž musí být dimenzována dle rozměru okna a dle směrnice dodavatele profilů)                      Barva: Bílá                      Kování: OS levé, O pravé, S klika nahoře                      Výplň: Izolační trojsklo, 4-12-4-12-4, <math>U_N \leq 0,6 \text{ Wm}^{-2}\text{K}^{-1}</math>                      Vnitřní parapet: PVC, bílý, š. 250 mm, dl. 2400 mm                      Vnější parapet: elox AL, RŠ 340, včetně PVC krytek, dl. 2450 mm</p>	40	<p><u>Z výkresové části PD</u>                      POHLED 1 - 38ks                      POHLED 3 - 2ks</p> <p>Vnitřní hliníkové horizontální žaluzie s řetízkovým ovládním, standard, barva - stříbrná - 39x</p> <p>reliéfní zasklení - typu kůra - 1x</p>
<p>Rozměr: <b>2400 x 2100 mm</b>                      PVC okno z min. 5-komorových profilových systémů, stavební hloubka min. 85 mm, rohy svařované a frézované, sloupky a poutce šroubované nebo navařované.                      Součinitel prostupu tepla rámem <math>U_{\text{rámu}} = U_f \leq 0,96 \text{ Wm}^{-2}\text{K}^{-1}</math>, včetně výztuže (výztuž musí být dimenzována dle rozměru okna a dle směrnice dodavatele profilů)                      Barva: Bílá                      Kování: OS levé, O pravé, S klika nahoře                      Výplň: Izolační trojsklo, 4-12-4-12-4, <math>U_N \leq 0,6 \text{ Wm}^{-2}\text{K}^{-1}</math>                      Vnitřní parapet: PVC, bílý, š. 250 mm, dl. 2400 mm                      Vnější parapet: elox AL, RŠ 340, včetně PVC krytek, dl. 2450 mm</p>	2	<p><u>Z výkresové části PD</u>                      POHLED 1 - 2ks</p> <p>Vnitřní hliníkové horizontální žaluzie s řetízkovým ovládním, standard, barva - stříbrná - 2x</p> <p>Vnější bezpečnostní ocelová mříž, povrchová úprava žárový pozink.- 1x</p>
<p>Rozměr: <b>2400 x 1800 mm</b>                      PVC okno z min. 5-komorových profilových systémů, stavební hloubka min. 85 mm, rohy svařované a frézované, sloupky a poutce šroubované nebo navařované.                      Součinitel prostupu tepla rámem <math>U_{\text{rámu}} = U_f \leq 0,96 \text{ Wm}^{-2}\text{K}^{-1}</math>, včetně výztuže (výztuž musí být dimenzována dle rozměru okna a dle směrnice dodavatele profilů)                      Barva: Bílá                      Kování: OS levé, O pravé                      Výplň: Izolační trojsklo, 4-12-4-12-4, <math>U_N \leq 0,6 \text{ Wm}^{-2}\text{K}^{-1}</math>                      Vnitřní parapet: PVC, bílý, š. 250 mm, dl. 2400 mm                      Vnější parapet: elox AL, RŠ 340, včetně PVC krytek, dl. 2450 mm</p>	36	<p><u>Z výkresové části PD</u>                      POHLED 2 - 36ks</p> <p>reliéfní zasklení - typu kůra - 6x</p> <p>Vnitřní hliníkové horizontální žaluzie s řetízkovým ovládním, standard, barva - stříbrná - 30x</p>
<p>Rozměr: <b>1200 x 1800 mm</b>                      PVC okno z min. 5-komorových profilových systémů, stavební hloubka min. 85 mm, rohy svařované a frézované, sloupky a poutce šroubované nebo navařované.                      Součinitel prostupu tepla rámem <math>U_{\text{rámu}} = U_f \leq 0,96 \text{ Wm}^{-2}\text{K}^{-1}</math>, včetně výztuže (výztuž musí být dimenzována dle rozměru okna a dle směrnice dodavatele profilů)                      Barva: Bílá                      Kování: OS levé                      Výplň: Izolační trojsklo, 4-12-4-12-4, <math>U_N \leq 0,6 \text{ Wm}^{-2}\text{K}^{-1}</math>                      Vnitřní parapet: PVC, bílý, š. 250 mm, dl. 1200 mm                      Vnější parapet: elox AL, RŠ 340, včetně PVC krytek, dl. 1250 mm</p>	12	<p><u>Z výkresové části PD</u>                      POHLED 2 - 12ks</p> <p>reliéfní zasklení - typu kůra - 12x</p>

## Výpis výplní otvorů

### PAVILON D, E, F

Popis	Množství	Poznámka
<p>Rozměr: <b>2400 x 2400 mm</b>                      PVC okno z min. 5-komorových profilových systémů, stavební hloubka min. 85 mm, rohy svařované a frézované, sloupky a poutce šroubované nebo navařované.                      Součinitel prostupu tepla rámem <math>U_{\text{rámu}} = U_f \leq 0,96 \text{ Wm}^{-2}\text{K}^{-1}</math>, včetně výztuže (výztuž musí být dimenzována dle rozměru okna a dle směrnice dodavatele profilů)                      Barva: Bílá                      Kování: OS levé, O pravé, S klika nahoře                      Výplň: Izolační trojsklo, 4-12-4-12-4, <math>U_N \leq 0,6 \text{ Wm}^{-2}\text{K}^{-1}</math>                      Vnitřní parapet: PVC, bílý, š. 250 mm, dl. 2400 mm                      Vnější parapet: elox AL, RŠ 340, včetně PVC krytek, dl. 2450 mm</p>	36	<p><u>Z výkresové části PD</u>                      POHLED 2 - 36ks</p> <p>Vnitřní hliníkové horizontální žaluzie s řetízkovým ovládním, standard, barva - stříbrná - 28x</p> <p>Vnitřní látkové rolety, s maximální účinností proti prostupu světla - 8x</p>
<p>Rozměr: <b>2400 x 2100 mm</b>                      PVC okno z min. 5-komorových profilových systémů, stavební hloubka min. 85 mm, rohy svařované a frézované, sloupky a poutce šroubované nebo navařované.                      Součinitel prostupu tepla rámem <math>U_{\text{rámu}} = U_f \leq 0,96 \text{ Wm}^{-2}\text{K}^{-1}</math>, včetně výztuže (výztuž musí být dimenzována dle rozměru okna a dle směrnice dodavatele profilů)                      Barva: Bílá                      Kování: OS levé, O pravé, S klika nahoře                      Výplň: Izolační trojsklo, 4-12-4-12-4, <math>U_N \leq 0,6 \text{ Wm}^{-2}\text{K}^{-1}</math>                      Vnitřní parapet: PVC, bílý, š. 250 mm, dl. 2400 mm                      Vnější parapet: elox AL, RŠ 340, včetně PVC krytek, dl. 2450 mm</p>	36	<p><u>Z výkresové části PD</u>                      POHLED 1 - 36ks</p> <p>Vnitřní hliníkové horizontální žaluzie s řetízkovým ovládním, standard, barva - stříbrná - 36x</p> <p>Vnitřní látkové rolety, s maximální účinností proti prostupu světla - 12x</p>
<p>Rozměr: <b>900 x 2100 mm</b>                      PVC okno z min. 5-komorových profilových systémů, stavební hloubka min. 85 mm, rohy svařované a frézované, sloupky a poutce šroubované nebo navařované.                      Součinitel prostupu tepla rámem <math>U_{\text{rámu}} = U_f \leq 0,96 \text{ Wm}^{-2}\text{K}^{-1}</math>, včetně výztuže (výztuž musí být dimenzována dle rozměru okna a dle směrnice dodavatele profilů)                      Barva: Bílá                      Kování: OS levé, O pravé                      Výplň: Izolační trojsklo, 4-12-4-12-4, <math>U_N \leq 0,6 \text{ Wm}^{-2}\text{K}^{-1}</math>                      Vnitřní parapet: PVC, bílý, š. 250 mm, dl. 900 mm                      Vnější parapet: elox AL, RŠ 340, včetně PVC krytek, dl. 950 mm</p>	12	<p><u>Z výkresové části PD</u>                      POHLED 1 - 12ks</p> <p>reliéfní zasklení - typu kůra - 12x</p>
<p>Rozměr: <b>1200 x 2000 mm</b>                      PVC okno z min. 5-komorových profilových systémů, stavební hloubka min. 85 mm, rohy svařované a frézované, sloupky a poutce šroubované nebo navařované.                      Součinitel prostupu tepla rámem <math>U_{\text{rámu}} = U_f \leq 0,96 \text{ Wm}^{-2}\text{K}^{-1}</math>, včetně výztuže (výztuž musí být dimenzována dle rozměru okna a dle směrnice dodavatele profilů)                      Barva: Bílá                      Kování: OS levé, S klika nahoře                      Výplň: Izolační trojsklo, 4-12-4-12-4, <math>U_N \leq 0,6 \text{ Wm}^{-2}\text{K}^{-1}</math>                      Vnitřní parapet: PVC, bílý, š. 250 mm, dl. 1200 mm                      Vnější parapet: elox AL, RŠ 340, včetně PVC krytek, dl. 1250 mm</p>	4	<p><u>Z výkresové části PD</u>                      POHLED 3 - 4ks</p>

## Výpis výplní otvorů

Popis	Množství	Poznámka
<p>Rozměr: <b>900 x 2100 mm</b></p> <p>PVC okno z min. 5-komorových profilových systémů, stavební hloubka min. 85 mm, rohy svařované a frézované, sloupky a poutce šroubované nebo navařované.</p> <p>Součinitel prostupu tepla rámem <math>U_{\text{rámu}} = U_f \leq 0,96 \text{ Wm}^{-2}\text{K}^{-1}</math>, včetně výztuže (výztuž musí být dimenzována dle rozměru okna a dle směrnice dodavatele profilů)</p> <p>Barva: Bílá</p> <p>Kování: OS levé, S klika nahoře</p> <p>Výplň: Izolační trojsklo, 4-12-4-12-4, <math>U_N \leq 0,6 \text{ Wm}^{-2}\text{K}^{-1}</math></p> <p>Vnitřní parapet: PVC, bílý, š. 250 mm, dl. 900 mm</p> <p>Vnější parapet: elox AL, RŠ 340, včetně PVC krytek, dl. 950 mm</p>	8	<p><u>Z výkresové části PD</u></p> <p>POHLED 4 - 8ks</p>
<p>Rozměr: <b>2400 x 2100 mm</b></p> <p>PVC okno z min. 5-komorových profilových systémů, stavební hloubka min. 85 mm, rohy svařované a frézované, sloupky a poutce šroubované nebo navařované.</p> <p>Součinitel prostupu tepla rámem <math>U_{\text{rámu}} = U_f \leq 0,96 \text{ Wm}^{-2}\text{K}^{-1}</math>, včetně výztuže (výztuž musí být dimenzována dle rozměru okna a dle směrnice dodavatele profilů)</p> <p>Barva: Bílá</p> <p>Kování: OS levé, O pravé, S klika nahoře</p> <p>Výplň: Izolační dvojsklo, 4-16-4, <math>U_N \leq 1,2 \text{ Wm}^{-2}\text{K}^{-1}</math></p> <p>Vnitřní parapet: PVC, bílý, š. 250 mm, dl. 2400 mm</p> <p>Vnější parapet: elox AL, RŠ 340, včetně PVC krytek, dl. 2450 mm</p>	18	<p><u>Z výkresové části PD</u></p> <p>POHLED 1 - 10ks</p> <p>POHLED 2 - 8ks</p> <p>Vnitřní hliníkové horizontální žaluzie s řetízkovým ovládním, standard, barva - stříbrná - 8x</p> <p>Reliéfní zasklení - typu kůra - 10x</p>
<p>Rozměr: <b>1200 x 2100 mm</b></p> <p>PVC okno z min. 5-komorových profilových systémů, stavební hloubka min. 85 mm, rohy svařované a frézované, sloupky a poutce šroubované nebo navařované.</p> <p>Součinitel prostupu tepla rámem <math>U_{\text{rámu}} = U_f \leq 0,96 \text{ Wm}^{-2}\text{K}^{-1}</math>, včetně výztuže (výztuž musí být dimenzována dle rozměru okna a dle směrnice dodavatele profilů)</p> <p>Barva: Bílá</p> <p>Kování: OS levé, S klika nahoře</p> <p>Výplň: Izolační dvojsklo, 4-16-4, <math>U_N \leq 1,2 \text{ Wm}^{-2}\text{K}^{-1}</math></p> <p>Vnitřní parapet: PVC, bílý, š. 250 mm, dl. 1200 mm</p> <p>Vnější parapet: elox AL, RŠ 340, včetně PVC krytek, dl. 1250 mm</p>	2	<p><u>Z výkresové části PD</u></p> <p>POHLED 1 - 2ks</p> <p>Reliéfní zasklení - typu kůra - 2x</p>
<p>Rozměr: <b>1800 x 2100 mm</b></p> <p>PVC okno z min. 5-komorových profilových systémů, stavební hloubka min. 85 mm, rohy svařované a frézované, sloupky a poutce šroubované nebo navařované.</p> <p>Součinitel prostupu tepla rámem <math>U_{\text{rámu}} = U_f \leq 0,96 \text{ Wm}^{-2}\text{K}^{-1}</math>, včetně výztuže (výztuž musí být dimenzována dle rozměru okna a dle směrnice dodavatele profilů)</p> <p>Barva: Bílá</p> <p>Kování: OS levé, O pravé, S klika nahoře</p> <p>Výplň: Izolační dvojsklo, 4-16-4, <math>U_N \leq 1,2 \text{ Wm}^{-2}\text{K}^{-1}</math></p> <p>Vnitřní parapet: PVC, bílý, š. 250 mm, dl. 1800 mm</p> <p>Vnější parapet: elox AL, RŠ 340, včetně PVC krytek, dl. 1850 mm</p>	2	<p><u>Z výkresové části PD</u></p> <p>POHLED 2 - 2ks</p> <p>Vnitřní hliníkové horizontální žaluzie s řetízkovým ovládním, standard, barva - stříbrná - 2x</p>

## Výpis výplní otvorů

Popis	Množství	Poznámka
<p>Rozměr: <b>600 x 1800 mm</b>                      PVC okno z min. 5-komorových profilových systémů, stavební hloubka min. 85 mm, rohy svařované a frézované, sloupky a poutce šroubované nebo navařované.                      Součinitel prostupu tepla rámem <math>U_{\text{rámu}} = U_f \leq 0,96 \text{ Wm}^{-2}\text{K}^{-1}</math>, včetně výztuže (výztuž musí být dimenzována dle rozměru okna a dle směrnice dodavatele profilů)                      Barva: Bílá                      Kování: OS levé                      Výplň: Izolační dvojsklo, 4-16-4, <math>U_N \leq 1,2 \text{ Wm}^{-2}\text{K}^{-1}</math>                      Vnitřní parapet: PVC, bílý, š. 250 mm, dl. 600 mm                      Vnější parapet: elox AL, RŠ 340, včetně PVC krytek, dl. 650 mm</p>	1	<p><u>Z výkresové části PD</u>                      POHLED 5 - 1ks</p>
<p>Rozměr: <b>3500 x 8100 mm</b>                      PVC okno z min. 5-komorových profilových systémů, stavební hloubka min. 85 mm, rohy svařované a frézované, sloupky a poutce šroubované nebo navařované.                      Součinitel prostupu tepla rámem <math>U_{\text{rámu}} = U_f \leq 0,96 \text{ Wm}^{-2}\text{K}^{-1}</math>, včetně výztuže (výztuž musí být dimenzována dle rozměru okna a dle směrnice dodavatele profilů)                      Barva: Bílá                      Kování: S, pákové ovládání                      Výplň: Izolační dvojsklo, 4-16-4, <math>U_N \leq 1,2 \text{ Wm}^{-2}\text{K}^{-1}</math>                      Vnitřní parapet: PVC, bílý, š. 250 mm, dl. 3500 mm                      Vnější parapet: elox AL, RŠ 340, včetně PVC krytek, dl. 3550 mm</p>	1	<p><u>Z výkresové části PD</u>                      POHLED 2 - 1ks</p> <p>Jedná se o sestavu oken, kdy jsou okna dosažitelná z podesty schodiště OS a středové křídlo je sklopné s pákovým ovládáním nebo s klikou umístěnou v dosahu na straně. ostatní křídla jsou pevně zasklená</p>
<p>Rozměr: <b>2950 x 3000 mm</b>                      sestava - PVC dveře z min. 5-komorových profilových systémů, stavební hloubka min. 85 mm, rohy svařované a frézované, sloupky a poutce šroubované nebo navařované.                      Součinitel prostupu tepla rámem <math>U_{\text{rámu}} = U_f \leq 0,96 \text{ Wm}^{-2}\text{K}^{-1}</math>, včetně výztuže (výztuž musí být dimenzována dle rozměru okna a dle směrnice dodavatele profilů)                      Barva: Bílá                      Kování: Levé s dolní a horní zástrčí, 4x čep, pravé,                      Výplň: Izolační dvojsklo, 4-16-4, <math>U_N \leq 1,2 \text{ Wm}^{-2}\text{K}^{-1}</math></p>	1	<p><u>Z výkresové části PD</u>                      POHLED 3 - 1ks</p> <p><u>Ostatní/doplňky:</u>                      Bezpečnostní štítek a vložka, klika/klika, okopová hrana, samozavírač, stavěč dveří</p> <p><u>Poznámka:</u>                      jedná se o dvoukřídle dveře s pevnými bočními díly a nadsvětlíkem. Zachováno členění původních dveří</p>
<p>Rozměr: <b>1000 x 3000 mm</b>                      PVC dveře z min. 5-komorových profilových systémů, stavební hloubka min. 85 mm, rohy svařované a frézované, sloupky a poutce šroubované nebo navařované.                      Součinitel prostupu tepla rámem <math>U_{\text{rámu}} = U_f \leq 0,96 \text{ Wm}^{-2}\text{K}^{-1}</math>, včetně výztuže (výztuž musí být dimenzována dle rozměru okna a dle směrnice dodavatele profilů)                      Barva: Bílá                      Kování: Levé s dolní a horní zástrčí, 4x čep, pravé,                      Výplň: Izolační dvojsklo, 4-16-4, <math>U_N \leq 1,2 \text{ Wm}^{-2}\text{K}^{-1}</math></p>	1	<p><u>Z výkresové části PD</u>                      POHLED 2 - 1ks</p> <p><u>Ostatní/doplňky:</u>                      Bezpečnostní štítek a vložka, klika/klika, okopová hrana, samozavírač, stavěč dveří</p> <p><u>Poznámka:</u>                      jedná se o jednokřídle dveře s nadsvětlíkem. Zachováno členění původních dveří</p>



## Výpis výplní otvorů

# PAVILON G, H

Popis	Množství	Poznámka
<p>Rozměr: <b>2400 x 3000 mm</b></p> <p>PVC okno z min. 5-komorových profilových systémů, stavební hloubka min. 85 mm, rohy svařované a frézované, sloupky a poutce šroubované nebo navařované.</p> <p>Součinitel prostupu tepla rámem <math>U_{\text{rámu}} = U_f \leq 0,96 \text{ Wm}^{-2}\text{K}^{-1}</math>, včetně výztuže (výztuž musí být dimenzována dle rozměru okna a dle směrnice dodavatele profilů)</p> <p>Barva: Bílá</p> <p>Kování: S pákové ovládání</p> <p>Výplň: Izolační dvojsklo, 4-16-4, <math>U_N \leq 1,2 \text{ Wm}^{-2}\text{K}^{-1}</math></p> <p>Vnitřní parapet: PVC, bílý, š. 250 mm, dl. 2400 mm</p> <p>Vnější parapet: elox AL, RŠ 340, včetně PVC krytek, dl. 2450 mm</p>	3	<p><u>Z výkresové části PD</u></p> <p>POHLED 1 - 3ks</p> <p>Reliéfní zasklení - typu kůra - 3x</p> <p>spodní křídla sklopná, ovládaná pákovým ovládaním, horní křídla pevně zasklená</p>
<p>Rozměr: <b>1200 x 3000 mm</b></p> <p>PVC okno z min. 5-komorových profilových systémů, stavební hloubka min. 85 mm, rohy svařované a frézované, sloupky a poutce šroubované nebo navařované.</p> <p>Součinitel prostupu tepla rámem <math>U_{\text{rámu}} = U_f \leq 0,96 \text{ Wm}^{-2}\text{K}^{-1}</math>, včetně výztuže (výztuž musí být dimenzována dle rozměru okna a dle směrnice dodavatele profilů)</p> <p>Barva: Bílá</p> <p>Kování: S pákové ovládání</p> <p>Výplň: Izolační dvojsklo, 4-16-4, <math>U_N \leq 1,2 \text{ Wm}^{-2}\text{K}^{-1}</math></p> <p>Vnitřní parapet: PVC, bílý, š. 250 mm, dl. 1200 mm</p> <p>Vnější parapet: elox AL, RŠ 340, včetně PVC krytek, dl. 1250 mm</p>	1	<p><u>Z výkresové části PD</u></p> <p>POHLED 1 - 1ks</p> <p>Reliéfní zasklení - typu kůra - 1x</p> <p>spodní křídlo sklopné, ovládané pákovým ovládaním, horní křídla pevně zasklená</p>
<p>Rozměr: <b>2400 x 1800 mm</b></p> <p>PVC okno z min. 5-komorových profilových systémů, stavební hloubka min. 85 mm, rohy svařované a frézované, sloupky a poutce šroubované nebo navařované.</p> <p>Součinitel prostupu tepla rámem <math>U_{\text{rámu}} = U_f \leq 0,96 \text{ Wm}^{-2}\text{K}^{-1}</math>, včetně výztuže (výztuž musí být dimenzována dle rozměru okna a dle směrnice dodavatele profilů)</p> <p>Barva: Bílá</p> <p>Kování: OS levé, O pravé</p> <p>Výplň: Izolační dvojsklo, 4-16-4, <math>U_N \leq 1,2 \text{ Wm}^{-2}\text{K}^{-1}</math></p> <p>Vnitřní parapet: PVC, bílý, š. 250 mm, dl. 2400 mm</p> <p>Vnější parapet: elox AL, RŠ 340, včetně PVC krytek, dl. 2450 mm</p>	22	<p><u>Z výkresové části PD</u></p> <p>POHLED 1 - 3ks</p> <p>POHLED 3 - 9ks</p> <p>POHLED 4 - 10ks</p> <p>Reliéfní zasklení - typu kůra - 20x</p> <p>Vnitřní ochranná ocelová mříž, pozinkovaný povrch - 3x</p>
<p>Rozměr: <b>1200 x 1800 mm</b></p> <p>PVC okno z min. 5-komorových profilových systémů, stavební hloubka min. 85 mm, rohy svařované a frézované, sloupky a poutce šroubované nebo navařované.</p> <p>Součinitel prostupu tepla rámem <math>U_{\text{rámu}} = U_f \leq 0,96 \text{ Wm}^{-2}\text{K}^{-1}</math>, včetně výztuže (výztuž musí být dimenzována dle rozměru okna a dle směrnice dodavatele profilů)</p> <p>Barva: Bílá</p> <p>Kování: OS levé</p> <p>Výplň: Izolační dvojsklo, 4-16-4, <math>U_N \leq 1,2 \text{ Wm}^{-2}\text{K}^{-1}</math></p> <p>Vnitřní parapet: PVC, bílý, š. 250 mm, dl. 1200 mm</p> <p>Vnější parapet: elox AL, RŠ 340, včetně PVC krytek, dl. 1250 mm</p>	4	<p><u>Z výkresové části PD</u></p> <p>POHLED 1 - 1ks</p> <p>POHLED 3 - 1ks</p> <p>POHLED 4 - 2ks</p> <p>Reliéfní zasklení - typu kůra - 4x</p> <p>Vnitřní ochranná ocelová mříž, pozinkovaný povrch - 1x</p>

## Výpis výplní otvorů

Popis	Množství	Poznámka
<p>Rozměr: <b>2400 x 1200 mm</b>                      PVC okno z min. 5-komorových profilových systémů, stavební hloubka min. 85 mm, rohy svařované a frézované, sloupky a poutce šroubované nebo navařované.                      Součinitel prostupu tepla rámem <math>U_{\text{rámu}} = U_f \leq 0,96 \text{ Wm}^{-2}\text{K}^{-1}</math>, včetně výztuže (výztuž musí být dimenzována dle rozměru okna a dle směrnice dodavatele profilů)                      Barva: Bílá                      Kování: OS levé, O pravé                      Výplň: Izolační dvojsklo, 4-16-4, <math>U_N \leq 1,2 \text{ Wm}^{-2}\text{K}^{-1}</math>                      Vnitřní parapet: PVC, bílý, š. 250 mm, dl. 2400 mm                      Vnější parapet: elox AL, RŠ 340, včetně PVC krytek, dl. 2450 mm</p>	6	<p><u>Z výkresové části PD</u>                      POHLED 1 - 6ks</p> <p>Reliéfní zasklení - typu kůra - 6x</p> <p>Vnitřní ochranná ocelová mříž, pozinkovaný povrch - 6x</p>
<p>Rozměr: <b>18000 x 1500 mm</b>                      PVC okno z min. 5-komorových profilových systémů, stavební hloubka min. 85 mm, rohy svařované a frézované, sloupky a poutce šroubované nebo navařované.                      Součinitel prostupu tepla rámem <math>U_{\text{rámu}} = U_f \leq 0,96 \text{ Wm}^{-2}\text{K}^{-1}</math>, včetně výztuže (výztuž musí být dimenzována dle rozměru okna a dle směrnice dodavatele profilů)                      Barva: Bílá                      Kování: S pákové ovládání                      Výplň: Izolační dvojsklo, 4-16-4, <math>U_N \leq 1,2 \text{ Wm}^{-2}\text{K}^{-1}</math>                      Vnitřní parapet: PVC, bílý, š. 250 mm, dl. 18000 mm                      Vnější parapet: elox AL, RŠ 340, včetně PVC krytek, dl. 18050 mm</p>	1	<p><u>Z výkresové části PD</u>                      POHLED 1 - 1ks</p> <p>Reliéfní zasklení - typu kůra - 1x</p> <p>Jedná se o sestavu pevně zasklených oken, š. jednotlivých segmentů 1000 mm (x18)</p>
<p>Rozměr: <b>5400 x 600 mm</b>                      PVC okno z min. 5-komorových profilových systémů, stavební hloubka min. 85 mm, rohy svařované a frézované, sloupky a poutce šroubované nebo navařované.                      Součinitel prostupu tepla rámem <math>U_{\text{rámu}} = U_f \leq 0,96 \text{ Wm}^{-2}\text{K}^{-1}</math>, včetně výztuže (výztuž musí být dimenzována dle rozměru okna a dle směrnice dodavatele profilů)                      Barva: Bílá                      Kování: S klika nahoře                      Výplň: Izolační dvojsklo, 4-16-4, <math>U_N \leq 1,2 \text{ Wm}^{-2}\text{K}^{-1}</math>                      Vnitřní parapet: PVC, bílý, š. 250 mm, dl. 5400 mm                      Vnější parapet: elox AL, RŠ 340, včetně PVC krytek, dl. 5450 mm</p>	8	<p><u>Z výkresové části PD</u>                      POHLED 1 - 3ks                      POHLED 2 - 5ks</p> <p>Reliéfní zasklení - typu kůra - 8x</p> <p>Jedná se o sestavu sklopných křídel, š. jednotlivých segmentů 900 mm (x6)</p>
<p>Rozměr: <b>30000 x 2200 mm</b>                      PVC okno z min. 5-komorových profilových systémů, stavební hloubka min. 85 mm, rohy svařované a frézované, sloupky a poutce šroubované nebo navařované.                      Součinitel prostupu tepla rámem <math>U_{\text{rámu}} = U_f \leq 0,96 \text{ Wm}^{-2}\text{K}^{-1}</math>, včetně výztuže (výztuž musí být dimenzována dle rozměru okna a dle směrnice dodavatele profilů)                      Barva: Bílá                      Kování: OS levé                      Výplň: Izolační dvojsklo, 4-16-4, <math>U_N \leq 1,2 \text{ Wm}^{-2}\text{K}^{-1}</math>                      Vnitřní parapet: PVC, bílý, š. 250 mm, dl. 30000 mm                      Vnější parapet: elox AL, RŠ 340, včetně PVC krytek, dl. 30050 mm</p>	1	<p><u>Z výkresové části PD</u>                      POHLED 2 - 1ks</p> <p>Reliéfní zasklení - typu kůra - 1x</p> <p>Jedná se o sestavu pevně zasklených oken, š. jednotlivých segmentů 1000 mm (x30)</p>

## Výpis výplní otvorů

Popis	Množství	Poznámka
<p>Rozměr: <b>1200 x 2350 mm</b></p> <p>PVC okno z min. 5-komorových profilových systémů, stavební hloubka min. 85 mm, rohy svařované a frézované, sloupky a poutce šroubované nebo navařované.</p> <p>Součinitel prostupu tepla rámem <math>U_{\text{rámu}} = U_f \leq 0,96 \text{ Wm}^{-2}\text{K}^{-1}</math>, včetně výztuže (výztuž musí být dimenzována dle rozměru okna a dle směrnice dodavatele profilů)</p> <p>Barva: Bílá</p> <p>Kování: OS levé, S pákové ovládání</p> <p>Výplň: Izolační dvojsklo, 4-16-4, <math>U_N \leq 1,2 \text{ Wm}^{-2}\text{K}^{-1}</math></p> <p>Vnitřní parapet: PVC, bílý, š. 250 mm, dl. 1200 mm</p> <p>Vnější parapet: elox AL, RŠ 340, včetně PVC krytek, dl. 1250 mm</p>	3	<p><u>Z výkresové části PD</u> POHLED 2 - 3ks</p> <p>Reliéfní zasklení - typu kůra - 3x</p> <p>Vnější bezpečnostní ocelová mříž, pozinkovaný povrch - 3x</p>
<p>Rozměr: <b>5400 x 1800 mm</b></p> <p>PVC okno z min. 5-komorových profilových systémů, stavební hloubka min. 85 mm, rohy svařované a frézované, sloupky a poutce šroubované nebo navařované.</p> <p>Součinitel prostupu tepla rámem <math>U_{\text{rámu}} = U_f \leq 0,96 \text{ Wm}^{-2}\text{K}^{-1}</math>, včetně výztuže (výztuž musí být dimenzována dle rozměru okna a dle směrnice dodavatele profilů)</p> <p>Barva: Bílá</p> <p>Kování: S klika nahoře</p> <p>Výplň: Izolační dvojsklo, 4-16-4, <math>U_N \leq 1,2 \text{ Wm}^{-2}\text{K}^{-1}</math></p> <p>Vnitřní parapet: PVC, bílý, š. 250 mm, dl. 5400 mm</p> <p>Vnější parapet: elox AL, RŠ 340, včetně PVC krytek, dl. 5450 mm</p>	1	<p><u>Z výkresové části PD</u> POHLED 2 - 4ks</p> <p>Reliéfní zasklení - typu kůra - 4x</p> <p>Jedná se o sestavu pevně zasklených křídel, horní křídla sklopná</p> <p>Vnitřní ochranná ocelová mříž, pozinkovaný povrch - 4x</p>
<p>Rozměr: <b>1000 x 2700 mm</b></p> <p>PVC okno z min. 5-komorových profilových systémů, stavební hloubka min. 85 mm, rohy svařované a frézované, sloupky a poutce šroubované nebo navařované.</p> <p>Součinitel prostupu tepla rámem <math>U_{\text{rámu}} = U_f \leq 0,96 \text{ Wm}^{-2}\text{K}^{-1}</math>, včetně výztuže (výztuž musí být dimenzována dle rozměru okna a dle směrnice dodavatele profilů)</p> <p>Barva: Bílá</p> <p>Kování: pevně zasklené</p> <p>Výplň: Izolační dvojsklo, 4-16-4, <math>U_N \leq 1,2 \text{ Wm}^{-2}\text{K}^{-1}</math></p> <p>Vnitřní parapet: PVC, bílý, š. 250 mm, dl. 1000 mm</p> <p>Vnější parapet: elox AL, RŠ 340, včetně PVC krytek, dl. 1050 mm</p>	2	<p><u>Z výkresové části PD</u> POHLED 3 - 2ks</p>
<p>Rozměr: <b>600 x 2400 mm</b></p> <p>PVC okno z min. 5-komorových profilových systémů, stavební hloubka min. 85 mm, rohy svařované a frézované, sloupky a poutce šroubované nebo navařované.</p> <p>Součinitel prostupu tepla rámem <math>U_{\text{rámu}} = U_f \leq 0,96 \text{ Wm}^{-2}\text{K}^{-1}</math>, včetně výztuže (výztuž musí být dimenzována dle rozměru okna a dle směrnice dodavatele profilů)</p> <p>Barva: Bílá</p> <p>Kování: OS levé, horní pevně zasklené</p> <p>Výplň: Izolační dvojsklo, 4-16-4, <math>U_N \leq 1,2 \text{ Wm}^{-2}\text{K}^{-1}</math></p> <p>Vnitřní parapet: PVC, bílý, š. 250 mm, dl. 600 mm</p> <p>Vnější parapet: elox AL, RŠ 340, včetně PVC krytek, dl. 650 mm</p>	1	<p><u>Z výkresové části PD</u> POHLED 3 - 1ks</p>

