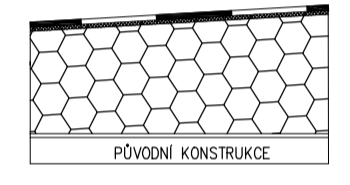


LEGENDA

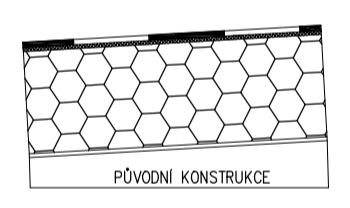
- dřevěná lávka (s. 600mm) bude nesena dřevěnými hranoly, nesené vaznými trámy a zajištěné proti vybočení
 - nový dešťosvod (na zateplené fasádě), všechny dešťosvody budou doplněny vodičem FeZn 48, vedeným skrytě za trubkou a uzemněným
- Pozn.: Hromosvod dle výkresů v části D.1.3.2. Hromosvod
 Nový okapový systém bude proveden z matného titanizinku
 Oplechování bude provedeno z matného titanizinku

ZATEPLENÍ PLOCHÉ STŘECHY



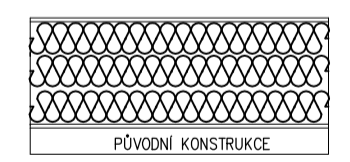
- PVC-P hydroislační fólie
 - sklovlnitá separační fólie 120g/m2
 - spádové izolační desky z pěnového expandovaného polystyrenu EPS 100S
- **místní vyspravení stávající střešní konstrukce pásem z SBS modif. asfaltu
 ** stávající konstrukce musí být suchá a soudržná
 ** skladba střechy bude mechanicky kotvená (kotvy + teleskopy)
 až do stávající nosné betonové konstrukce střechy

ZATEPLENÍ STŘECHY S MÍRNÝM SKLONEM

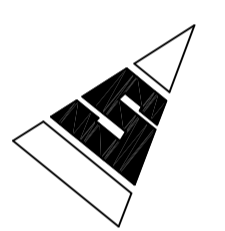
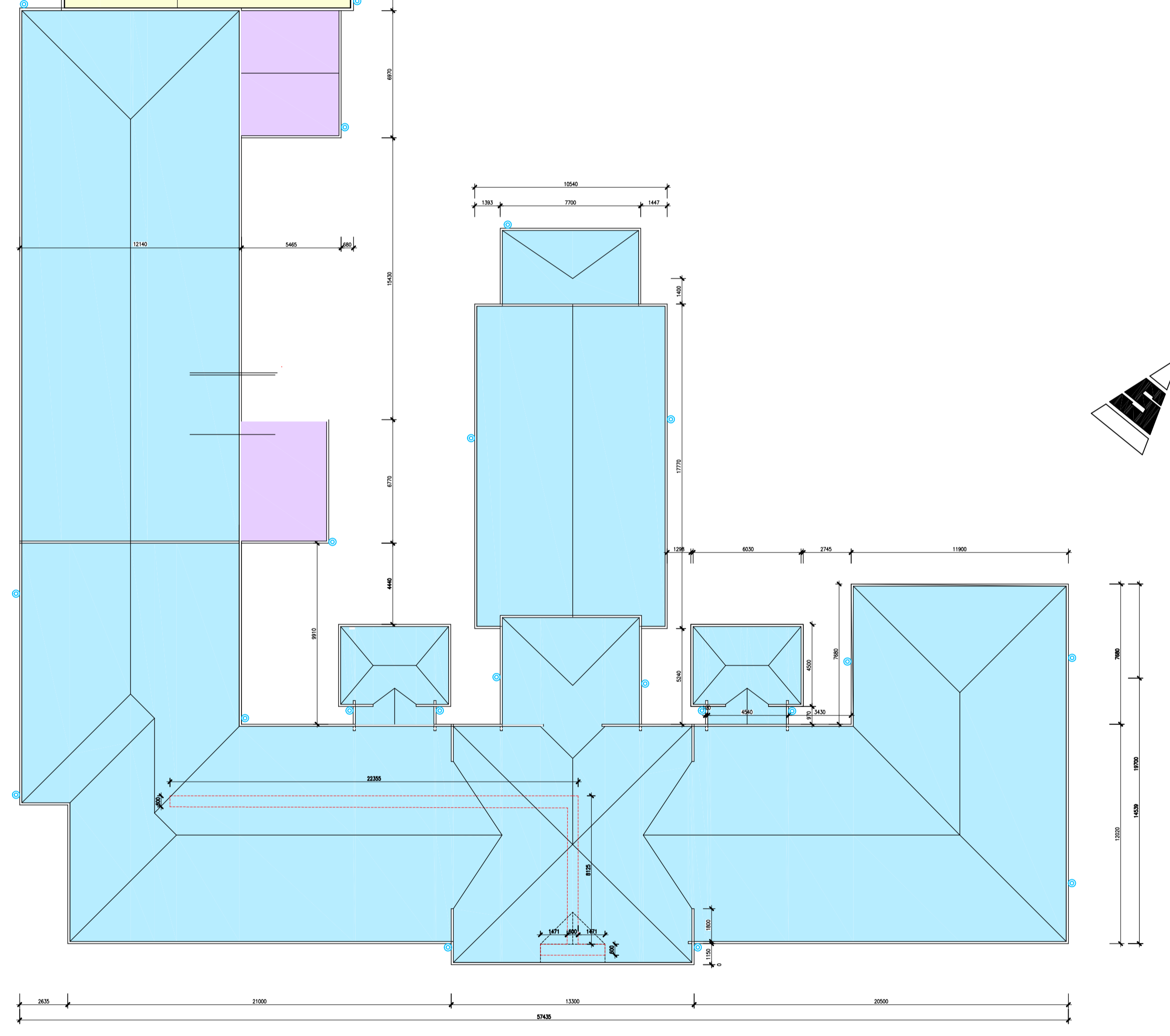


- PVC-P hydroislační fólie
 - sklovlnitá separační fólie 120g/m2
 - rovné izolační desky z pěnového expandovaného polystyrenu EPS 100S tl.200mm
 - parozábrana (na desky colatrig-stávající kece nad velkou tloučtíznou)
- **místní vyspravení stávající střešní konstrukce pásem z SBS modif. asfaltu
 ** stávající konstrukce musí být suchá a soudržná
 ** skladba střechy mechanicky kotvená (kotvy + teleskopy)
 až do stávající nosné konstrukce střechy

ZATEPLENÍ PŮDY – NEPOCHOZÍ PODLAHY

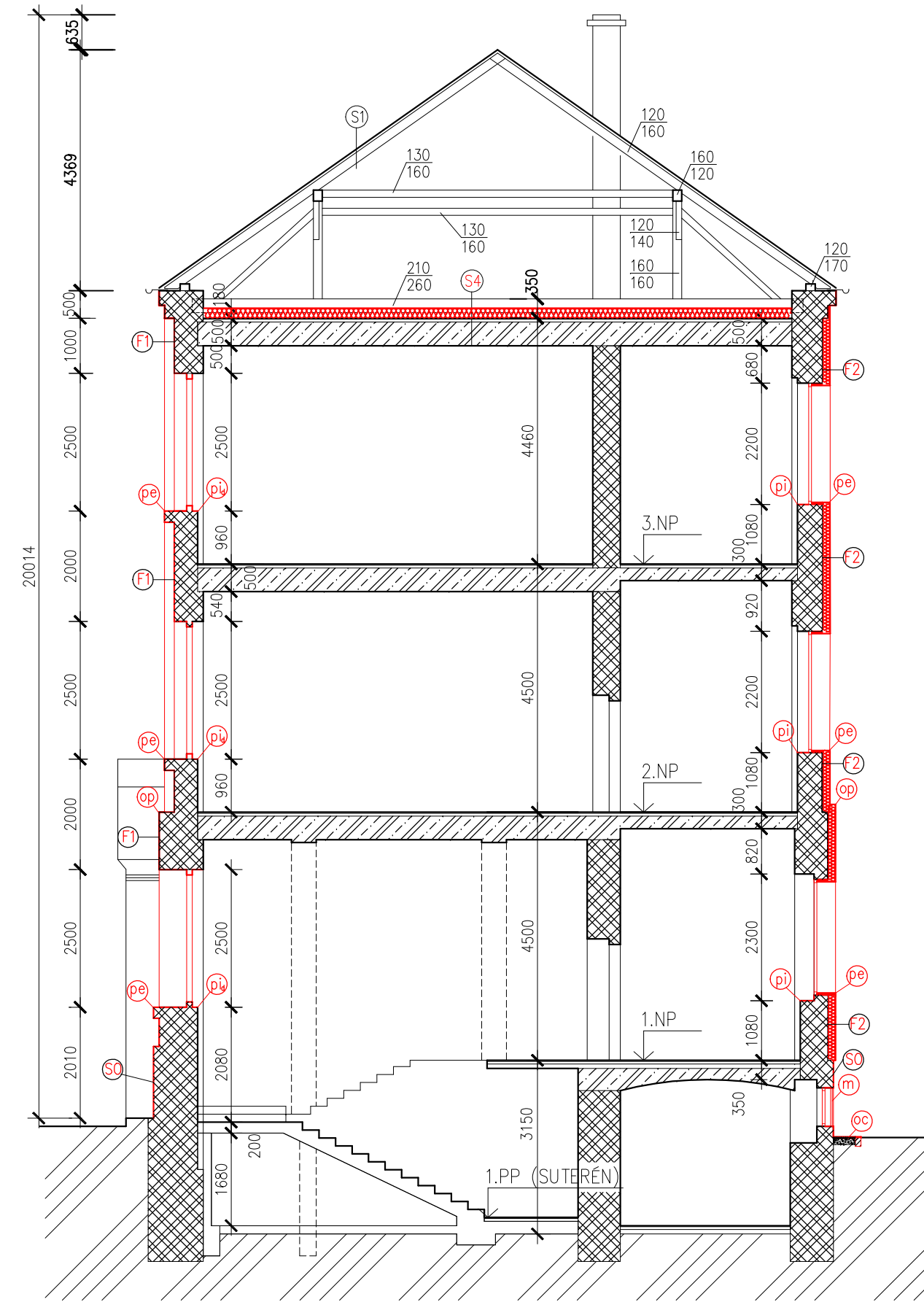


- difúzně otevřená fólie
- minerální vlna ze skelných vláken tl.180mm (volně ložená)
- parozábrana

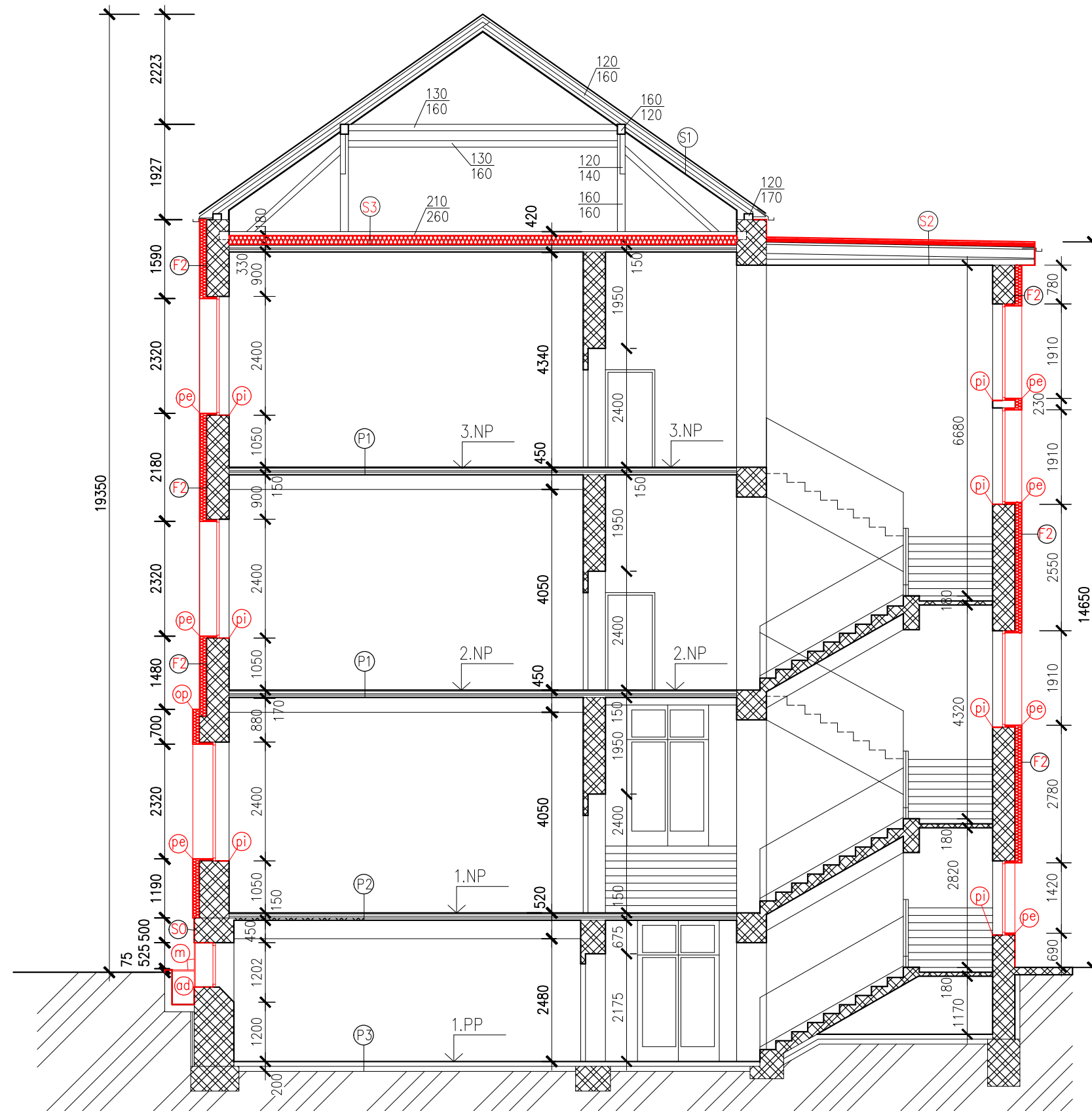


SINGS			
vypracoval Bc. Jana Slivová	kreslil	odpovědný projektant Ing. Stan. Lesák	SINGS projekční ateliér, s.r.o. Škroupova ul. 1059 430 01 Chomutov tel. : 474 626 074 e-mail : sings@sings.cz
kraj Ústecký	obec Chomutov	investor Statutární město Chomutov	
akce Realizace úsporných opatření		datum 09/2017	stupeň DPS
na budově ZŠ Kadaňská č.p.2334, Chomutov p.p.č. 2648/1, k.ú. Chomutov II 652636		formát 6 x A4	číslo výkresu D.1.1.18
výkres PŮDORYS ZATEPLENÍ STŘECHY - NOVÝ STAV		měřítko 1:200	

ŘEZ A-A – NOVÝ STAV
STARÁ BUDOVA



ŘEZ B-B' – NOVÝ STAV
NOVÁ BUDOVA



LEGENDA SKLADEB

- S1**
 - PVC-P HYDROIZOLAČNÍ FÓLIE
 - SKLOVLÁKNITÁ SEPARAČNÍ FÓLIE 120g/m2
 - PAROZÁBRANA
 - SPÁDOVÉ IZOLAČNÍ DESKY Z PĚN. EXP. POLYSTYRENU EPS 100S ve spádu 3% tl. 200mm
- S2**
 - DIFÚZNĚ OTEVŘENÁ FOLIE
 - MINERÁLNÍ VLNA ZE SKELNÝCH VLÁKEN tl.180mm(volně ložená)
 - PAROZÁBRANA
 - KAMENNÁ DLAŽBA
 - PODKLADNÍ BETONOVÁ MAZANINA
 - IZOLAČNÍ ROHOŽ ZE SKLENĚNÉ VLNY
 - PÍSKOVÉ LOŽE
 - ŽELEZOBETONOVÝ MONOLITICKÝ STROP
- F1**
 - FASÁDA BEZ ZATEPLENÍ – VYSRAVENÍ
 - STĚRKOVÁ OMÍTKA
 - PENETRAČNÍ NÁTĚR
 - FASÁDNÍ PROBARVENÝ NÁTĚR VE DVOU VRSTVÁCH (DLE POTŘEBY KRYTÍ, BAREVNÝ TÓN DLE BAREVNÉHO NÁVRHU POPŘ. DLE INVESTORA)
 - **na fasádě přilepeny dekorativní polystyrenové desky a parapety opatřeny probarv. fasádním nátěrem dle barevného návrhu inv.
- F2**
 - STÁVAJÍCÍ NOSNÉ ZDIVO
 - LEPÍČÍ HMOTA
 - EXPANDOVANÝ POLYSTYREN ŠEDÝ GRAFITOVÝ tl.140mm
 - STĚRKOVÁ OMÍTKA
 - VÝZTUŽNÁ SÍTOVINA
 - PODKLADNÍ NÁTĚR
 - SILIKÁTOVÁ OMÍTKA tl.3mm
- S3**
 - DIFÚZNĚ OTEVŘENÁ FOLIE
 - MINERÁLNÍ VLNA ZE SKELNÝCH VLÁKEN tl.180mm(volně ložená)
 - PAROZÁBRANA
 - CEMENTOVÝ POTĚR/ CIHELNÁ DLAŽBA
 - PODKLADNÍ BETONOVÁ MAZANINA
 - IZOLAČNÍ ROHOŽ ZE SKLENĚNÉ VLNY
 - PÍSKOVÉ LOŽE
 - ŽELEZOBETONOVÝ MONOLITICKÝ STROP
- S4**
 - SOKL – VYSRAVENÍ
 - STĚRKOVÁ OMÍTKA
 - PENETRAČNÍ NÁTĚR
 - FASÁDNÍ PROBARVENÝ NÁTĚR VE DVOU VRSTVÁCH (DLE POTŘEBY KRYTÍ, BAREVNÝ TÓN DLE INVESTORA)
 - * výška soklu dle původního 1300mm (stará budova) 600mm (nová budova)
- S5**
 - STÁVAJÍCÍ STŘEŠNÍ KRYTINA
 - DŘEVĚNÉ LÍŠTY
 - FÓLIE
 - BEDNĚNÍ
 - KROKVE 120/160mm
- P1**
 - ZLINOLIT
 - CEMENTOVÝ POTĚR
 - PODKLADNÍ BETONOVÁ MAZANINA
 - IZOLAČNÍ ROHOŽ ZE SKLENĚNÉ VLNY
 - PÍSKOVÉ LOŽE
 - ŽELEZOBETONOVÝ MONOLITICKÝ STROP
- P2**
 - ZLINOLIT
 - CEMENTOVÝ POTĚR
 - PODKLADNÍ BETONOVÁ MAZANINA
 - ŽELEZOBETONOVÝ MONOLITICKÝ STROP
- P3**
 - KERAMICKÁ DLAŽBA
 - MALTOVÉ LOŽE
 - PODKLADNÍ BETONOVÁ MAZANINA
 - IZOLAČNÍ ROHOŽ ZE SKLENĚNÉ VLNY
 - PÍSKOVÉ LOŽE
 - PODKLADNÍ BETON

LEGENDA STÁVAJÍCÍCH SKLADEB

- S1**
 - STÁVAJÍCÍ STŘEŠNÍ KRYTINA
 - DŘEVĚNÉ LÍŠTY
 - FÓLIE
 - BEDNĚNÍ
 - KROKVE 120/160mm
- P1**
 - ZLINOLIT
 - CEMENTOVÝ POTĚR
 - PODKLADNÍ BETONOVÁ MAZANINA
 - IZOLAČNÍ ROHOŽ ZE SKLENĚNÉ VLNY
 - PÍSKOVÉ LOŽE
 - ŽELEZOBETONOVÝ MONOLITICKÝ STROP
- P2**
 - ZLINOLIT
 - CEMENTOVÝ POTĚR
 - PODKLADNÍ BETONOVÁ MAZANINA
 - ŽELEZOBETONOVÝ MONOLITICKÝ STROP
- P3**
 - KERAMICKÁ DLAŽBA
 - MALTOVÉ LOŽE
 - PODKLADNÍ BETONOVÁ MAZANINA
 - IZOLAČNÍ ROHOŽ ZE SKLENĚNÉ VLNY
 - PÍSKOVÉ LOŽE
 - PODKLADNÍ BETON

LEGENDA ZNAČEK

- OP** VENKOVNÍ OKENNÍ PARAPET Z MATNÉHO TÍŽN PLECHU
*DĚLKU I ŠÍŘKU PARAPETU JE NUTNO OVĚŘIT PŘÍMO NA STAVBĚ
- PI** VNITŘNÍ PLASTOVÝ KOMŮRKOVÝ PARAPET Z PVC S DEKORAČNÍ PVC FÓLÍI
*DĚLKU I ŠÍŘKU PARAPETU JE NUTNO OVĚŘIT PŘÍMO NA STAVBĚ
- OD** ANGLICKÝ DVOREK – kompletně vysraven –stěrková omítka, penetrační nátěr, fasádní nátěr ve dvou vrstvách
- OM** OLEMOVÁNÍ ZDI – OKAPNÍČKA (vodorovné výstupky fasády)
- MR** BEZPEČNOSTNÍ MŘÍŽ – ZAMŘÍŽOVÁNÍ OKENNÍCH OTVORŮ V 1.PP MŘÍŽE BUDOU ZAKOTVENY DO STÁVAJÍCÍHO ZDIVA
*DĚLKU I ŠÍŘKU PARAPETU JE NUTNO OVĚŘIT PŘÍMO NA STAVBĚ
- OK** NOVÝ OKAPOVÝ SYSTÉM Z MATNÉHO TITANZINKU – rozměrově shodné s původním
*posouzení lapačů střešních splavenin – vyčištění popř. výměna
- OC** OKAPOVÉ CHODNÍKY
– betonové dlaždice 400x400x30mm na pískový podsyp 100mm, obrubník 100mm

LEGENDA MATERIÁLU

- ZDIVO STÁVAJÍCÍ
- NOVÉ KONSTRUKCE
- STÁVAJÍCÍ SVSLÉ KONSTRUKCE
- STÁVAJÍCÍ VODOROVNÉ KONSTRUKCE
- NOVÁ TEPelná IZOLACE (TYP A SPECIFIKACE VIZ. JEDNOTLIVÉ SKLADBY)

POZN: SDK NA CHODBÁCH A V UČEBNÁCH ŘEŠENO V PROJEKTU VZDUCHOTECHNIKY D.1.3.1.1– D.1.3.1.3

SINGS			
vypracoval	kreslil	odpovědný projektant	SINGS projekční ateliér, s.r.o.
Bc. Slívová J.	HP 1050C	Ing. Lesák Stanislav	Škroupova ul. 1059/22
kraj	obec	investor	430 01 Chomutov
ÚSTECKÝ	Chomutov	STATUTÁRNÍ MĚSTO CHOMUTOV	tel. : 474 626 074
			e-mail : sings@sings.cz
akce	Realizace úsporných opatření na budově Základní školy Kadaňská č.p. 2334 v Chomutově k.ú. Chomutov II.		datum
			08/2017
			stupeň
			DPS
			formát
			6 x A4
			číslo výkresu
			D.1.1.19
výkres	SVISLÉ ŘEZY - NOVÝ STAV		měřítko
			1:100