

Obsah svazku :


D.1.3.3.1 - Technická zpráva

D.1.3.3.2 - Půdorys 1.NP

D.1.3.3.3 - Půdorys 2.NP

D.1.3.3.4 - Půdorys 3.NP

ODP. PROJEKTANT ČÁSTI ELEKTRO		KRESLIL	Ing. Ivan Menhard	
Ing. Ivan Menhard		Ing. Ivan Menhard	Čermákova 2994/7	tel.: 474 621 286
			430 03 CHOMUTOV	ivan.menhard@wo.cz
				
vypracoval	kreslil	odpovědný projektant	SINGS proječní ateliér, s.r.o.	
Ing. Ivan Menhard		Ing. Stan. Lesák	Škroupova ul. 1059	
kraj	obec	investor	430 01 Chomutov	
Ústecký	Chomutov	Statutární město Chomutov	tel. : 474 626 074	
			e-mail : sings@sings.cz	
akce	Realizace úsporných opatření		datum	stupeň
na budově ZŠ Kadaňská č.p.2334, Chomutov			09/2017	DPS
			formát	číslo výkresu
p.p.č. 2648/1, k.ú. Chomutov II 652636			měřítko	D.1.3.3.
výkres	D.1.3.3. - Elektroinstalace pro rekuperaci		-	

ODP. PROJEKTANT ČÁSTI ELEKTRO		KRESLIL	Ing. Ivan Menhard	
Ing. Ivan Menhard		Ing. Ivan Menhard	Čermákova 2994/7	tel.: 474 621 286
			430 03 CHOMUTOV	ivan.menhard@wo.cz
				
vypracoval	kreslil	odpovědný projektant	SINGS proječní ateliér, s.r.o.	
Ing. Ivan Menhard		Ing. Stan. Lesák	Škroupova ul. 1059	
kraj	obec	investor	430 01 Chomutov	
Ústecký	Chomutov	Statutární město Chomutov	tel. : 474 626 074	
			e-mail : sings@sings.cz	
akce		datum	stupeň	
Realizace úsporných opatření na budově ZŠ Kadaňská č.p.2334, Chomutov p.p.č. 2648/1, k.ú. Chomutov II 652636		09/2017	DPS	
		formát	číslo výkresu	
výkres		měřítko	D.1.3.3.1	
D.1.3.3. - Elektroinstalace pro rekuperaci D.1.3.3.1 - Technická zpráva		-		

I. Úvod

A. Investor

Statutární město Chomutov, Zborovská 4602, 43028 Chomutov

B. Zpracovatel projektu

Ing. Ivan Menhard, Čermákova 2994, Chomutov, IČ 69421315, ČKAIT 0401525
pro firmu SINGS projekční atelier s.r.o., Chomutov

II. Údaje o projektu

A. Použité podklady

Stavební projekt firmy SINGS projekční atelier s.r.o.
Prohlídka stávajícího objektu
Projekt Rekuperace (VZT)

B. Rozsah projektu

Tento projekt řeší elektrické připojení VZT jednotek, navržených pro rekuperaci a výměnu vzduchu v učebnách školy. Rozsah je pouze jako doplnění stávající elektroinstalace, **není řešena** úplná rekonstrukce elektroinstalace školy. Vzhledem ke stáří a provedení stávající elektroinstalace (1977 a starší) by celková rekonstrukce původní elektroinstalace byla vhodná.

Potřeba větrání je vyvolaná provedením vnějšího zateplení objektu základní školy Kadaňská ul. č.p. 2334, město Chomutov. Objekt je na pozemku p.č. 2648/1, k.ú. Chomutov II 652636.

III. Základní technické údaje

A. Napěťová soustava

3+N+PE 400V/230V AC, 50Hz, TN-C-S

B. Celkové energetické poměry

Navýšení celkového maximálního zatížení o 41 kW.
z toho větrání : 8 kW
dohřevy přívodu vzduchu : max. 33 kW (odhadovaná soudobost 0,4)

C. Prostředí

Venkovní nechráněné prostory AD4, AB8, AF2, AS2, BC4.

IV. Popis

Objekt ZŠ bude zateplen vnější izolací stěn pomocí kontaktního systému a novými okny. Ploché střechy budou nově zatepleny s novou střešní krytinou, šikmé plechové střechy zůstanou stávající a zateplení bude provedeno na podlaze půdního prostoru. Dvě stěny historické budovy školy budou nezateplené, pouze bude provedena oprava a nátěr fasády.

Vzhledem k utěsnění budovy budou v učebnách osazeny ventilační rekuperační jednotky. Projekt VZT je řešen samostatně, včetně potřebných stavebních úprav. V tomto projektu je řešeno pouze elektrické připojení VZT jednotek. VZT jednotky budou umístěny v 24 učebnách. Každá jednotka bude připojena samostatným kabelem do příslušného rozváděče, v rozváděčích budou doplněny jističe pro tyto jednotky. Požadavky elektrické připojení pro každou učebnu jsou pro ventilátory 2x 168 W / 230 Vac, pro ohřívač přívodu vzduchu 1,67 kW / 230 Vac.

Úprava rozváděčů.

V rozváděčích RP9, RP10, RP11 budou zrušeny nepoužité vývody, tvořené pojítkovými spodky E27 a na místě pojistek budou na novou DIN lištu osazeny nové jističe. V těchto rozváděčích jsou z nezjištěného důvodu za hlavním vypínačem T/S (40A) osazeny ještě nové „hlavní jističe“ 25A. Nové jističe v těchto rozváděčích budou připojeny za hlavní vypínač (před hlavní jistič), čímž nebude tento jistič zatížen nad mez, která by mohla představovat vybavení tohoto „hlavního“ jističe. Z rozváděčů RP9, RP10, RP11 bude napojeno celkem 17 učeben.

Zbýlých 7 učeben bude napojeno z rozváděčů RP7 a RP8. V těchto rozváděčích budou doplněny 3+4 jističe dle možností vnitřního prostoru rozváděčů.

U všech upravovaných rozváděčů bude potřeba provést úpravu výřezů v křicím plechu. V rozváděčích budou rovněž doplněny N a PE svorkovnice pro napojení nových kabelů. Fázové vodiče nových kabelů pro napájení VZT jednotek budou připojené přímo na svorky doplněných jističů. MaR je součástí dodávky VZT jednotek.

Pospojování

Společně s jednotlivými napájecími kabely z příslušných rozváděčů bude z příslušného rozváděče veden jeden společný vodič CYA6.

Kabelové trasy

Nové kabely budou z rozváděčů RP9, RP10, RP11 vedeny skrz stěnu do prostoru VZT jednotky v sousední učebně a dále svisle po stěně (na povrchu kotvené ke stěně) uvnitř skříně kolem VZT jednotky do podhledu v učebně a dále v nových podhledech chodby a znovu svisle po stěně uvnitř skříně do příslušné VZT jednotky.

Z rozváděče RP8 budou kabely veden svisle ve stěně a dále v nových podhledech učeben a chodby.

Z rozváděče RP7 budou v části chodby u schodiště, kde nebude nový podhled, vedeny kabely svisle a vodorovně v drážce ve stěně. V této části chodby bude na stěně s rozváděčem odstraněno obložení stěny a na této stěně bude provedena oprava omítky a vymalování.

Vnější ochrana před bleskem

Je řešena v samostatném projektu.

Přepět'ová ochrana

Součástí celkové ochrany před bleskem je i vnitřní pospojování. Pospojování elektrických rozvodů má být provedeno pomocí svodiče bleskových proudů. Rovněž všechny další vstupy (anténa, telefon) by měly být vhodným způsobem chráněny před přepětím. Svodič bleskových proudů by měl být instalován na všech kabelových nebo anténních vstupech do objektu, případně nejpozději v hlavním rozváděči (v suterénu u jídelny). V dalších rozváděčích by pak měly být instalovány svodiče přepětí. Ve stávajících rozváděčích svodiče instalovány nejsou, celková rekonstrukce elektroinstalací v rámci této stavby provedena být nemá.

VI.Projektová dokumentace

Tato projektová dokumentace je pro provedení stavby. Před předáním stavby je třeba zpracovat dokumentaci skutečného provedení a výchozí revizi pro nové rozvody.

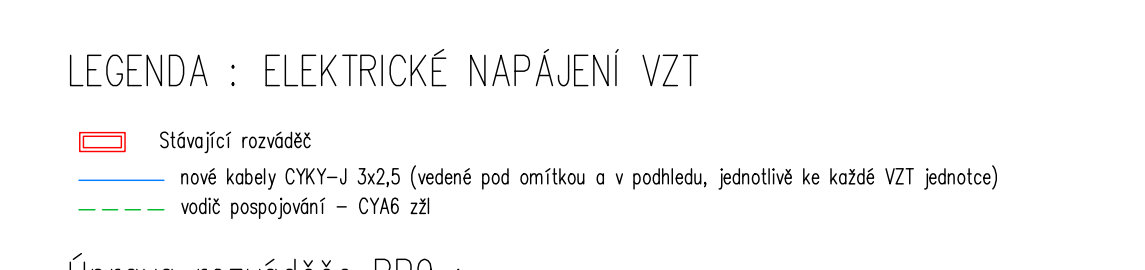
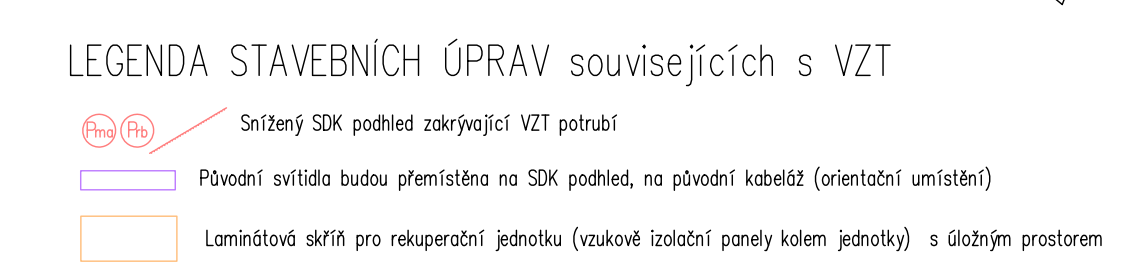
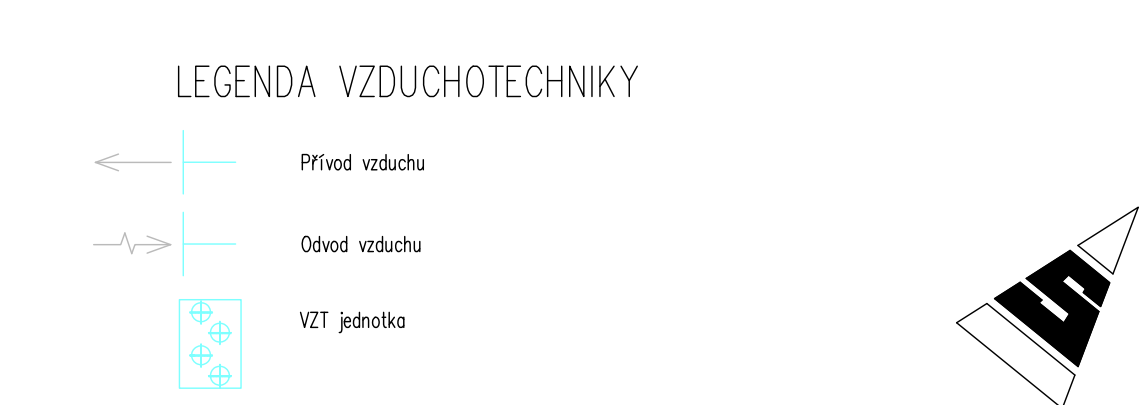
V Chomutově dne 17.9.2017

vypracoval Ing. Ivan Menhard



LEGENDA MÍSTNOSTI

OZNL	MÍSTNOST	PODLAHA	m2	OZNL	MÍSTNOST	PODLAHA	m2
1	UČEBNA	PVC	96,70	16	UMYVÁRNA KLUCI	KERAMICKÁ DLAŽBA	13,77
2	UČEBNA	PVC	98,89	17	UMYVÁRNA DÍVKY	KERAMICKÁ DLAŽBA	13,77
3	UČEBNA	PVC	67,75	18	ŠATNA DÍVKY	KERAMICKÁ DLAŽBA	20,25
4	KABINET	PVC	17,16	19	VSTUPNÍ HALA	KERAMICKÁ DLAŽBA	23,06
5a	SCHODIŠTĚ	STUPNĚ-TERAZO	26,46	20	DRUŽINA	PVC	52,28
5b	SCHODIŠTĚ	MEZIPODESTY	38,47	21	KABINET	PVC	16,74
5c	SCHODIŠTĚ	KERAMICKÁ DLAŽBA	20,40	22	DRUŽINA	PVC	52,38
6a	CHODBA	KERAMICKÁ DLAŽBA	77,19	23	DRUŽINA	PVC	26,33
6b	CHODBA	KERAMICKÁ DLAŽBA	80,94	24	KABINET	PVC	10,15
6c	CHODBA	KERAMICKÁ DLAŽBA	32,20	25	ŠATNA	KERAMICKÁ DLAŽBA	15,68
6d	CHODBA	KERAMICKÁ DLAŽBA	62,66	26	PŘEDSÍŇ UČTEL	KERAMICKÁ DLAŽBA	2,25
6e	CHODBA	KERAMICKÁ DLAŽBA	41,17	26	WC UČTEL	KERAMICKÁ DLAŽBA	2,25
7	UMYVÁRNA DÍVKY	KERAMICKÁ DLAŽBA	10,17	27	PŘEDSÍŇ KLUCI	KERAMICKÁ DLAŽBA	2,32
	UMYVÁRNA KLUCI	KERAMICKÁ DLAŽBA	3,08		PISOÁŘ KLUCI	KERAMICKÁ DLAŽBA	4,95
	PŘEDSÍŇ DÍVKY	KERAMICKÁ DLAŽBA	6,49	WC KLUCI	KERAMICKÁ DLAŽBA	24,2	
	PŘEDSÍŇ KLUCI	KERAMICKÁ DLAŽBA	6,47	PŘEDSÍŇ DÍVKY	KERAMICKÁ DLAŽBA	2,47	
	WC DÍVKY	KERAMICKÁ DLAŽBA	400,88	PISOÁŘ DÍVKY	KERAMICKÁ DLAŽBA	4,61	
	WC KLUCI	KERAMICKÁ DLAŽBA	200,88	WC DÍVKY	KERAMICKÁ DLAŽBA	20,42	
WC UČTELKA	KERAMICKÁ DLAŽBA	1,84	29	PISOÁŘ DÍVKY	KERAMICKÁ DLAŽBA	2,47	
8	TĚLOCVIČNA MALÁ	BUKOVÉ VLŠSKY	168,72	30	UČEBNA	PVC	10,1
9	TĚLOCVIČNA VELKÁ	BUKOVÉ VLŠSKY	223,44	31	KABINET	PVC	17,3
10	SKLAD TEL. NÁŘADÍ	BUKOVÉ VLŠSKY	24,30	32	UČEBNA	PVC	89,6
11	SKLAD ATL. NÁŘADÍ	KERAMICKÁ DLAŽBA	7,20	33	UČEBNA	PVC	71,7
12	TĚL. INSTRUKTOR	PVC	15,12	34	CHODBA	PVC	154,0
13	LÉKAŘ	PVC	15,39	35	VSTUP. HALA	KERAMICKÁ DLAŽBA	45,8
14	ŠATNA LÉKAŘ	PVC	16,20	36	DRUŽINA	PVC	71,6
15	ŠATNA KLUCI	KERAMICKÁ DLAŽBA	24,57	37	DRUŽINA	PVC	68,8
				38	KABINET	PVC	12,6
				39	DRUŽINA	PVC	50,11
				40	ŠATNA	KERAMICKÁ DLAŽBA	17,9
				41	TĚLOCVIČNA	PARQUET	188,00

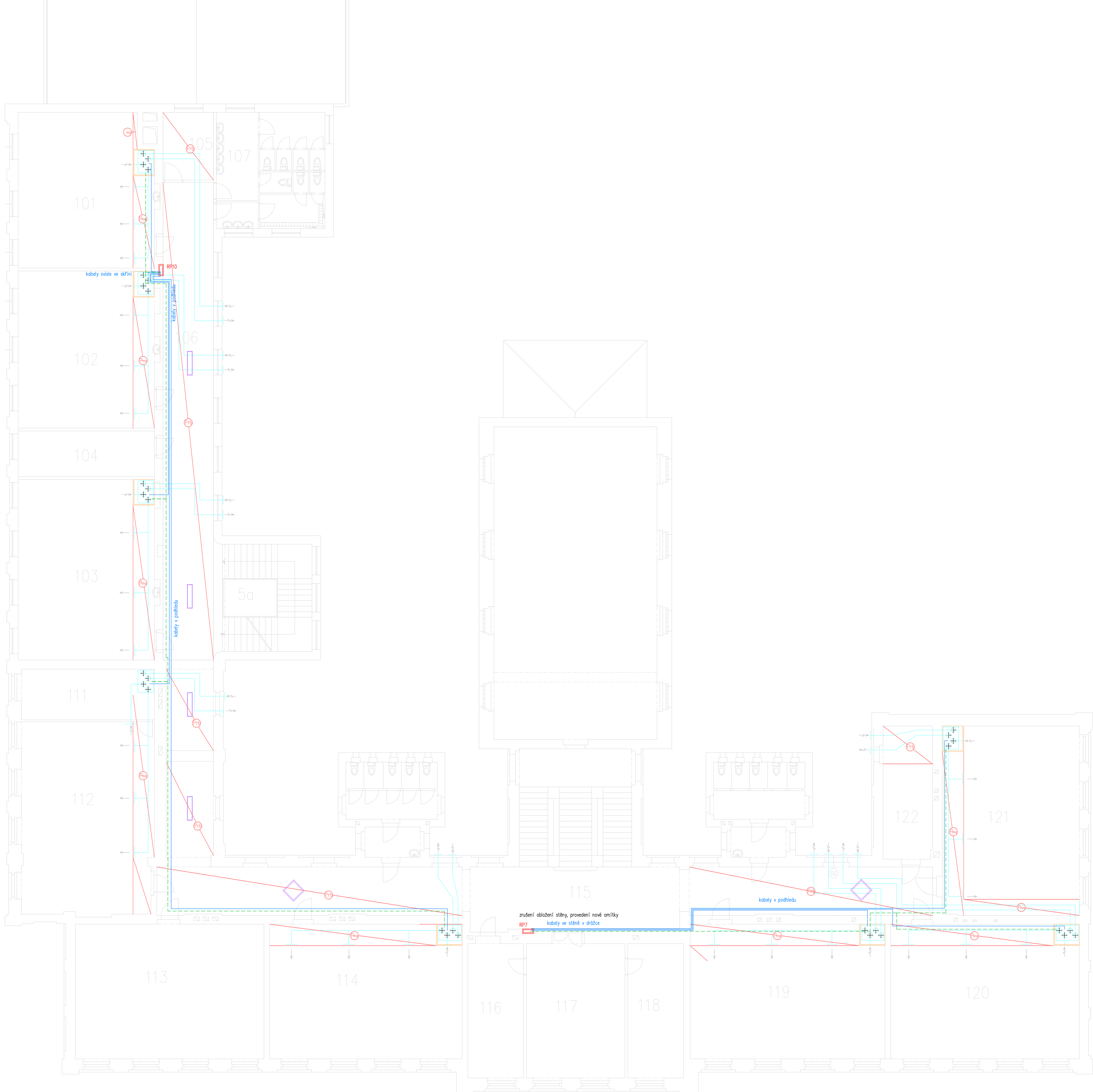


Úprava rozváděče RP9 :
 Demontovat 6x spojitkový spodek E27
 Instalovat 7x nový jistič B10/1 (1x pro kameru)
 Nové jističe zapojit za hlavní vypínač (před "hlavní jistič").
 Úprava výjezu v krycím plechu.
 Sekční dráček provádět ručně, neprovádět řezání s ohledem na stávající rozvody.
 Rozváděče RH, RP6, RP4 bez úprav.

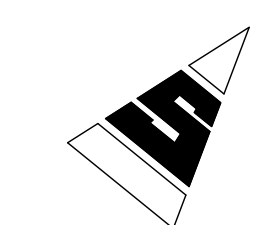
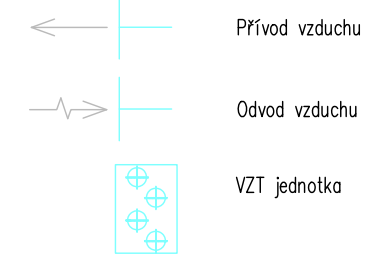
ODP. PROJEKTANT ČÁSTI ELEKTRO Ing. Ivan Menhard		KRESLIL Ing. Ivan Menhard	Ing. Ivan Menhard Čermákova 29847 430 03 CHOMUTOV tel.: 474 621 286 ivan.menhard@wo.cz
SINGS			
vypracoval Ing. Ivan Menhard	kreslil Ing. Stan. Lesák	odpovědný projektant Ing. Stan. Lesák	SINGS proječní ateliér, s.r.o. Škroupova ul. 1059 430 01 Chomutov tel. : 474 626 074 e-mail : sings@sings.cz
kraj Ústecký	obec Chomutov	investor Statutární město Chomutov	
akce Realizace úsporných opatření na budově ZŠ Kadaňská č.p.2334, Chomutov p.p.č. 2648/1, k.ú. Chomutov II 652636	datum 09/2017	stupeň DPS	
výkres D.1.3.3. - Elektroinstalace pro rekuperaci D.1.3.3.2 - Půdorys 1.NP	formát A1	číslo výkresu D.1.3.3.2	mřítko 1:100

LEGENDA MÍSTNOSTÍ

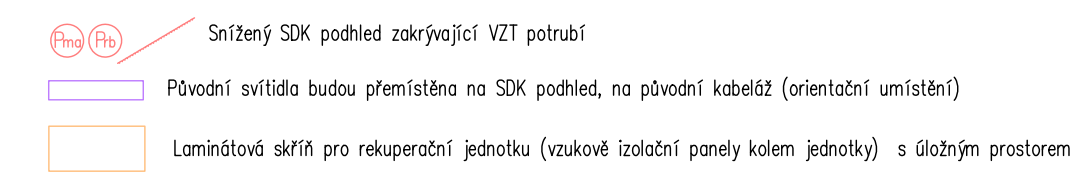
OZN.	MÍSTNOST	PODLAHA	m2
5a	SCHODIŠTĚ	STUPEŇ - TERASO	
5b	SCHODIŠTĚ	MEZIPODSTĚ -	
5c	SCHODIŠTĚ	KERAMICKÁ DLAŽBA	
101	UČEBNA	PVC	96,70
102	UČEBNA	PVC	99,99
103	UČEBNA	PVC	62,75
104	KABINET	PVC	17,36
105	KABINET	PVC	9,41
106	CHODBA	KERAMICKÁ DLAŽBA	66,38
107	UMÝVÁRNA DÍVKY	KERAMICKÁ DLAŽBA	10,17
	UMÝVÁRNA KLUCI	KERAMICKÁ DLAŽBA	5,99
	PŘEDSÍŇ DÍVKY	KERAMICKÁ DLAŽBA	6,47
	PŘEDSÍŇ KLUCI	KERAMICKÁ DLAŽBA	6,49
	WC DÍVKY	KERAMICKÁ DLAŽBA	4,02
	WC KLUCI	KERAMICKÁ DLAŽBA	3,92
	WC UČITELKA	KERAMICKÁ DLAŽBA	1,84
108	SKLAD	KERAMICKÁ DLAŽBA	24,30
109	CHODBA	KERAMICKÁ DLAŽBA	52,25
110	CHODBA	KERAMICKÁ DLAŽBA	40,0
111	KABINET	PVC	16,7
112	KRESLIRNA	PVC	69,6
113	SBOROVNA	PVC	79,4
114	UČEBNA	PVC	71,5
115	CHODBA	KERAMICKÁ DLAŽBA	154,00
116	SEKRETÁŘKA	PVC	30,6
117	ZASTUPČE ŘED.	PVC	36,5
118	ŘEDITELNA	PVC	20,8
119	UČEBNA	PVC	72,4
120	UČEBNA	PVC	70,00
121	UČEBNA	PVC	71,4
122	KABINET	PVC	17,9



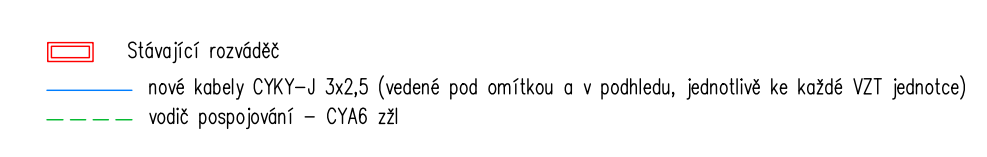
LEGENDA VZDUCHOTECHNIKY



LEGENDA STAVEBNÍCH ÚPRAV souvisejících s VZT



LEGENDA : ELEKTRICKÉ NAPÁJENÍ VZT



Úprava rozváděče RP10 :

Demontovat 5x spojitkový spouštěč E27
 Instalovat 5x nový jistič B10/1
 Nové jističe zapojit za hlavní vypínač (před "hlavní jistič").
 Úprava výjezu v krycím plechu.

Úprava rozváděče RP7 :

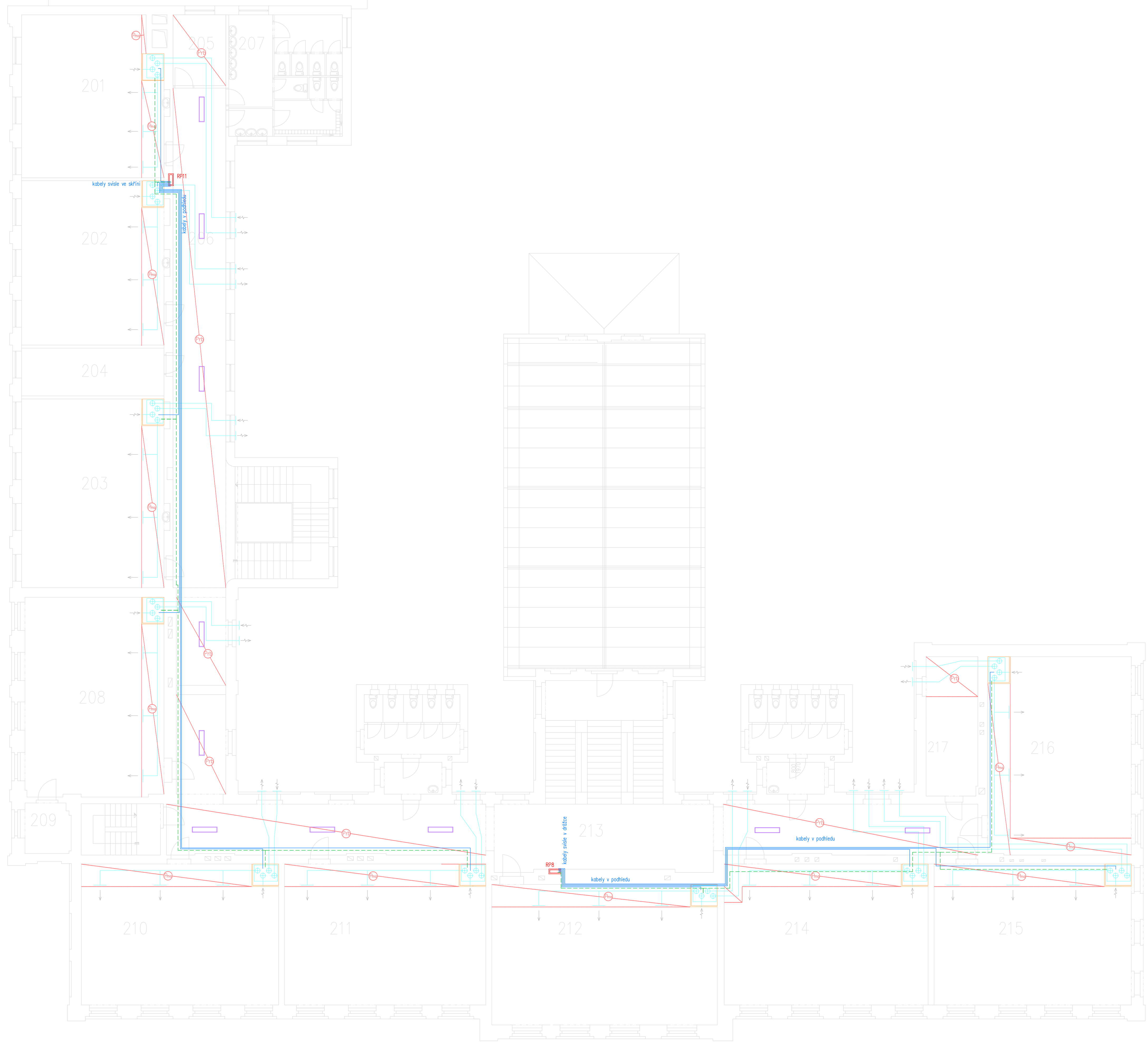
Instalovat 3x nový jistič B10/1
 Úprava výjezu v krycím plechu.

Sekání drážek provádět různě, neprovádět řezání s ohledem na stávající rozvody.

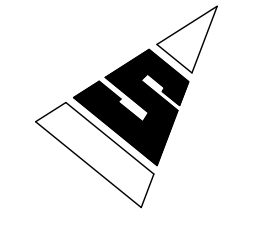
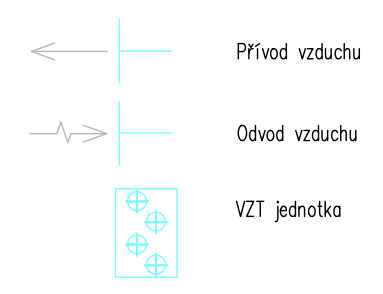
ODP. PROJEKTANT ČÁSTI ELEKTRO		KRESLIL	Ing. Ivan Menhard	Čermákova 2994/7	tel.: 474 621 286
Ing. Ivan Menhard		Ing. Iván Menhard		430 03 CHOMUTOV	ivan.menhard@wo.cz
SINGS					
vypracoval	kreslil	odpovědný projektant	SINGS projekční ateliér, s.r.o.		
Ing. Ivan Menhard		Ing. Stan. Lesák	Škroupova ul. 1059		
kraj	obec	investor	430 01 Chomutov		
Ústecký	Chomutov	Statutární město Chomutov	tel. : 474 626 074		
			e-mail : sings@sings.cz		
akce	Realizace úsporných opatření		datum	stupeň	
	na budově ZŠ Kadaňská č.p.2334, Chomutov		09/2017	DPS	
	p.p.č. 2648/1, k.ú. Chomutov II 652636		formát	číslo výkresu	
			A1		
výkres	D.1.3.3. - Elektroinstalace pro rekuperaci		mřítko	D.1.3.3.3	
	D.1.3.3.3 - Půdorys 2.NP		1:100		

LEGENDA MÍSTNOSTI

OZN.	MÍSTNOST	PODLAHA	m ²
201	UČEBNA	ZEMOUT	56,70
202	UČEBNA	ZEMOUT	59,89
203	UČEBNA	ZEMOUT	47,75
204	KABINET	ZEMOUT	17,16
205	KABINET	ZEMOUT	9,41
206	CHODBA	KERAMICKÁ DLAŽBA	46,38
207	UMÝVÁRNA DÍVKY	KERAMICKÁ DLAŽBA	10,17
	UMÝVÁRNA KLUDI	KERAMICKÁ DLAŽBA	3,08
	PŘEDSÍŇ DÍVKY	KERAMICKÁ DLAŽBA	6,47
	PŘEDSÍŇ KLUDI	KERAMICKÁ DLAŽBA	6,49
	WC DÍVKY	KERAMICKÁ DLAŽBA	4,089
	WC KLUDI	KERAMICKÁ DLAŽBA	2,90,89
208	UČEBNA	PVC	69,8
209	KABINET	PVC	5,74
210	UČEBNA	PVC	70,0
211	UČEBNA	PVC	71,0
212	UČEBNA	PVC	70,8
213	CHODBA	KERAMICKÁ DLAŽBA	20,6
214	UČEBNA	PVC	72,4
215	UČEBNA	PVC	70,4
216	UČEBNA	PVC	71,4
217	KABINET	PVC	17,9



LEGENDA VZDUCHOTECHNIKY



LEGENDA STAVEBNÍCH ÚPRAV souvisejících s VZT

- Snižovaný SDK podhled zakrývající VZT potrubí
- Původní svítidla budou přemístěna na SDK podhled, na původní kabeláž (orientační umístění)
- Laminátová skřín pro rekuperační jednotku (zvukově izolační panely kolem jednotky) s úložným prostorem

LEGENDA : ELEKTRICKÉ NAPÁJENÍ VZT

- Stávající rozváděč
- nové kabely CYKY-3 3x2,5 (vedené pod omítkou a v podhledu, jednotlivě ke každé VZT jednotce)
- vodič pospojovací - CYA6 ztl

Úprava rozváděče RP11 :

Demontovat 6x spojitkový spouštěč E27
 Instalovat 6x nový jistič B10/1
 Nové jističe zapojit za hlavní vypínač (před "hlavní jistič").
 Úprava výřezu v krycím plechu.

Úprava rozváděče RP8 :

Instalovat 4x nový jistič B10/1
 Úprava výřezu v krycím plechu.
 Sekání drážek provádět ručně, neprovádět řezání s ohledem na stávající rozvody.

ODP. PROJEKTANT ČÁSTI ELEKTRO Ing. Ivan Menhard		KRESLIL Ing. Iván Menhard	Ing. Ivan Menhard Čermákova 298/7 430 03 CHOMUTOV	tel.: 474 621 286 ivan.menhard@wo.cz
SINGS				
vypracoval Ing. Ivan Menhard	kreslil Ing. Ivan Menhard	odpovědný projektant Ing. Stan. Lesák	SINGS projekční ateliér, s.r.o. Škroupova ul. 1059 430 01 Chomutov tel. : 474 626 074 e-mail : sings@sings.cz	
kraj Ústecký	obec Chomutov	investor Statutární město Chomutov		
akce Realizace úsporných opatření na budově ZŠ Kadaňská č.p.2334, Chomutov p.p.č. 2648/1, k.ú. Chomutov II 652636	datum 09/2017	stupeň DPS	formát A1	číslo výkresu D.1.3.3.4
výkres D.1.3.3. - Elektroinstalace pro rekuperaci D.1.3.3.4 - Půdorys 3.NP	mřítko 1:100			