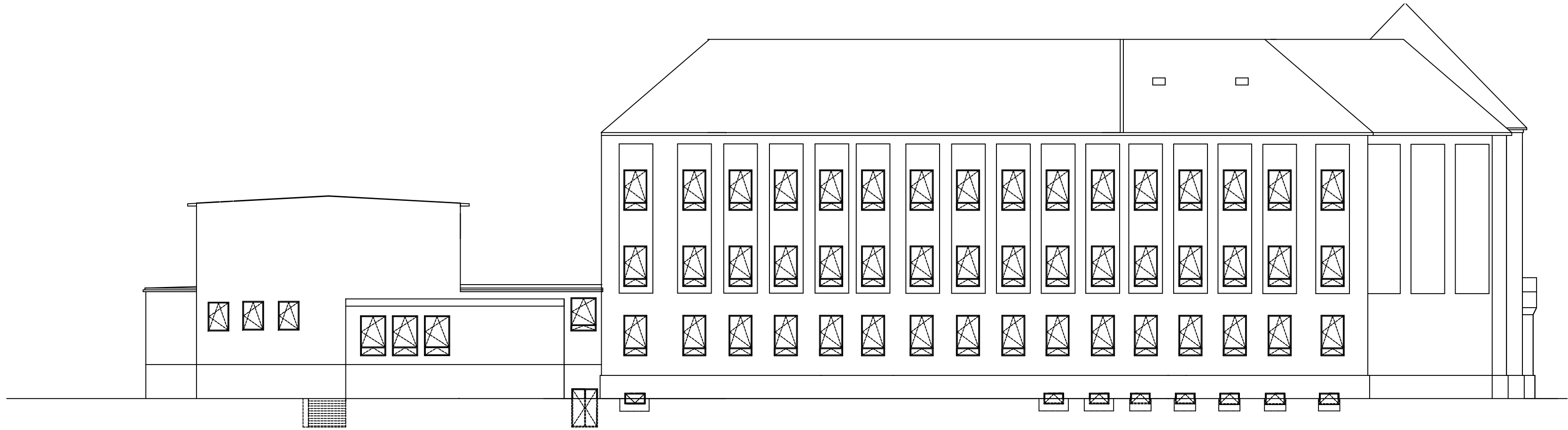
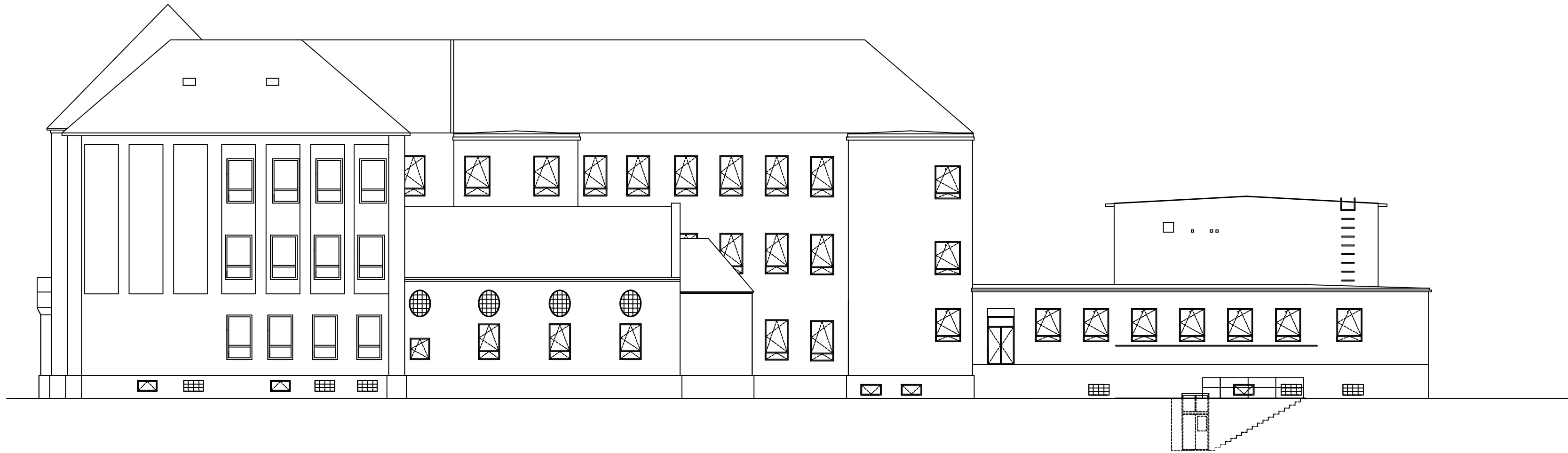
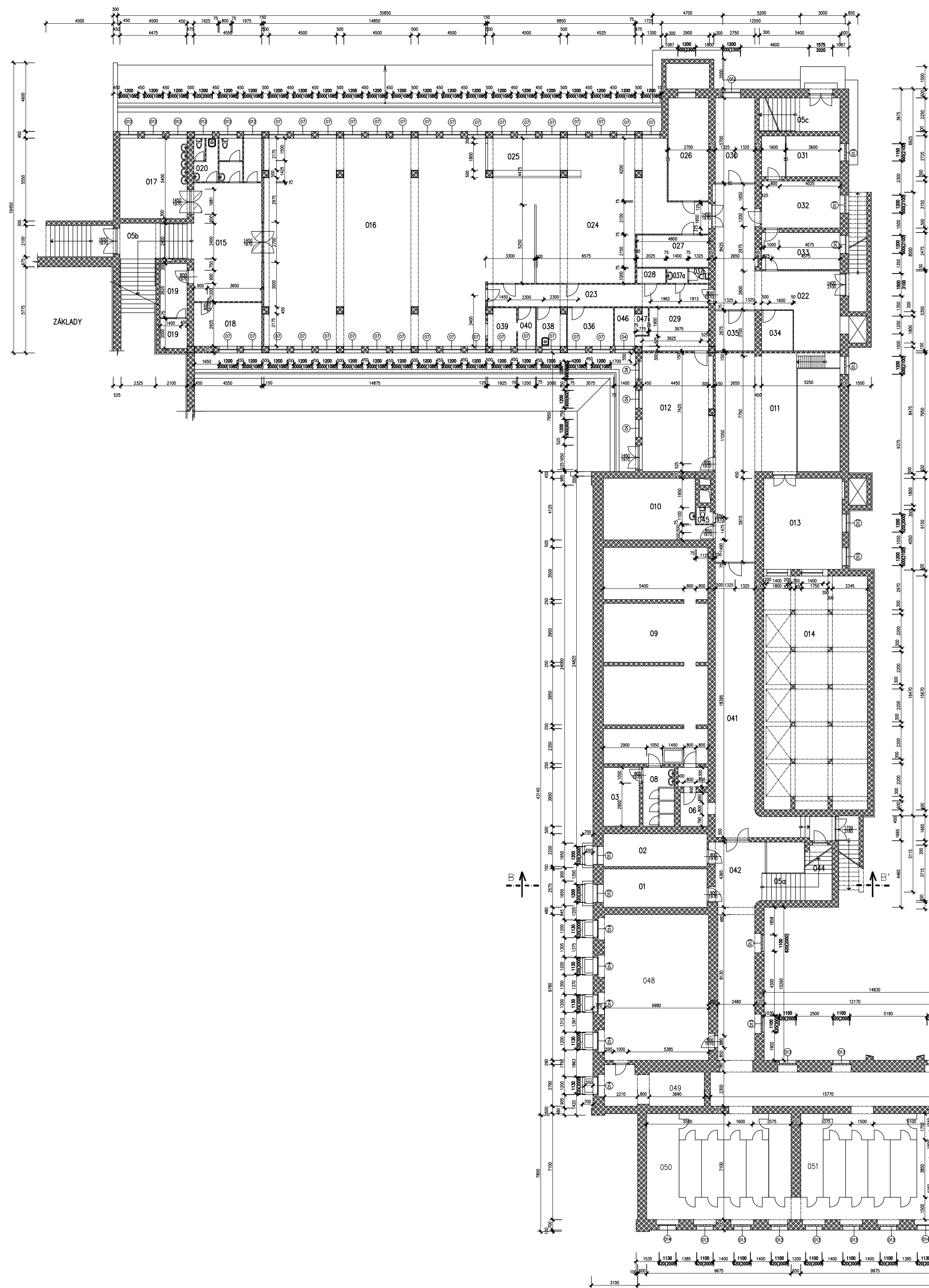




SINGCS					
výpracoval	kreatl	odpovědný projektant	SINGCS projektční ateliér, s.r.o.		
Bc. Jana Šilvová		Ing. Stan. Lesák	Škroupova ul. 1059		
kraj	obec	investor	430 01 Chomutov		
Ústecký	Chomutov	Statutární město Chomutov	tel. : 474 628 074		
			e-mail : singcs@singcs.cz		
akce	Realizace úsporných opatření			datum	slupeň
	na budově ZŠ Kadaňská č.p.2334, Chomutov			09/2017	DPS
	p.p.č. 2648/1, k.ú. Chomutov II 652636			formát	číslo výkresu
				A1	
výkres	POHLEDY PŘEDNÍ,ZADNÍ - PŮVODNÍ STAV			měřítko	D.1.1.1.8
				1:200	



			
vypracoval Bc. Jana Slivová	kreslil	odpovědný projektant Ing. Stan. Lesák	SINGS projekční ateliér, s.r.o. Škroupova ul. 1059 430 01 Chomutov tel. : 474 626 074 e-mail : sings@sings.cz
kraj Ústecký	obec Chomutov	investor Statutární město Chomutov	
akce Realizace úsporných opatření na budově ZŠ Kadaňská č.p.2334, Chomutov p.p.č. 2648/1, k.ú. Chomutov II 652636		datum 09/2017	stupeň DPS
výkres POHLEDY BOČNÍ - PŮVODNÍ STAV		formát A1	číslo výkresu D.1.1.1.9
		měřítko 1:200	

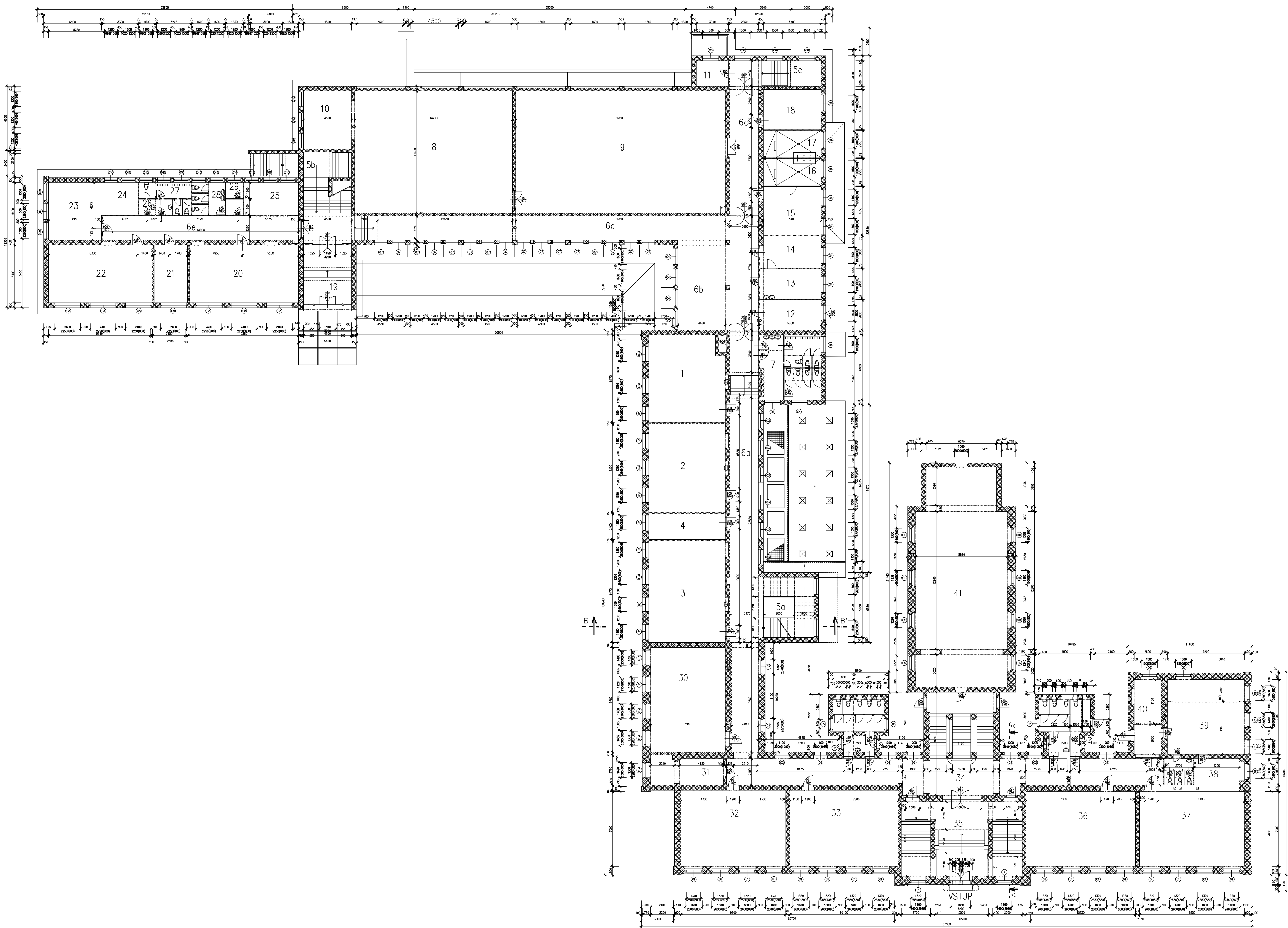


LEGENDA MÍSTNOSTÍ							
ČÍSLO	MÍSTNOST	PODLAHA	POS	ČÍSLO	MÍSTNOST	PODLAHA	POS
01	KABINET	PVC	11,81	028	SKL. OST. PR.	KERAMICKÁ DLAŽBA	1,0
02	SKLAD	PVC	15,31	029	STŘED. VZDUCHOT.	CEMENTOVÝ POKLAD	10,32
03	FY. KOMB.	PVC	8,09	030	SLUCH. SKLAD	CEMENTOVÝ POKLAD	15,37
050	SCHODIS	KERAMICKÁ DLAŽBA		031	BRAMBORY	CEMENTOVÝ POKLAD	16,85
050	SCHODIS	KERAMICKÁ DLAŽBA		032	HRUB. PŘÍPRAVA	CEMENTOVÝ POKLAD	4,83
050	SCHODIS	KERAMICKÁ DLAŽBA		033	CHALUPY. SKLAD	CEMENTOVÝ POKLAD	16,1
06	PR. HL. PR. VSTUP	CEMENTOVÝ POKLAD	4,18	034	KANCELAR	CEMENTOVÝ POKLAD	8,35
07	PLYNOV. PŘEDSÍR		2,03	035	SKLAD. OBAL	CEMENTOVÝ POKLAD	7,81
08	WC	KERAMICKÁ DLAŽBA	2,49	036	INVENTAR	CEMENTOVÝ POKLAD	7,71
09	SHIT. CO		8,61	037	PŘEDSÍR	CEMENTOVÝ POKLAD	1,37
010	DALNA - GORDA		26,48	037	WC	CEMENTOVÝ POKLAD	1,40
011	KOTELNA		8,18	038	SATNA	KERAMICKÁ DLAŽBA	1,15
012	STROJOVNA		36,36	039	SATNA	KERAMICKÁ DLAŽBA	1,88
013	HEJMA - ZATOP		8,28	040	UMÝVÁRNA	KERAMICKÁ DLAŽBA	1,81
014	STROJOVNA	CEMENTOVÝ POKLAD	16,08	041	CHODBA	CEMENTOVÝ POKLAD	16,47
015	DALA	KERAMICKÁ DLAŽBA	10,27	042	CHODBA	CEMENTOVÝ POKLAD	10,27
016	JEJENA	KERAMICKÁ DLAŽBA	20,78	043	CHODBA	CEMENTOVÝ POKLAD	14,25
017	SATNA	KERAMICKÁ DLAŽBA	24,50	044	KOMB.	CEMENTOVÝ POKLAD	1,85
018	KANCELAR	CEMENTOVÝ POKLAD	11,33	045	WC	CEMENTOVÝ POKLAD	1,20
019	KOMB. - ARCHIV	CEMENTOVÝ POKLAD	10,38	046	SMES. KOMB.	CEMENTOVÝ POKLAD	1,80
020	PŘEDSÍR	KERAMICKÁ DLAŽBA	1,82	047	MEZIKOMB.	CEMENTOVÝ POKLAD	1,80
020	UMÝVÁRNA	KERAMICKÁ DLAŽBA	2,36	048	SKLAD. NABÝTKU	CEMENTOVÝ POKLAD	16,36
020	WC	KERAMICKÁ DLAŽBA	16,13	049	SKLAD	CEMENTOVÝ POKLAD	8,13
021	PŘEDSÍR	KERAMICKÁ DLAŽBA	2,28	050	SATNA	CEMENTOVÝ POKLAD	18,80
021	PRISAR	KERAMICKÁ DLAŽBA	3,81	051	SATNA	CEMENTOVÝ POKLAD	10,80
021	WC	KERAMICKÁ DLAŽBA	1,2	052	CHODBA	CEMENTOVÝ POKLAD	15,40
022	CHODBA	KERAMICKÁ DLAŽBA	14,56	053	MÍSTNOST	CEMENTOVÝ POKLAD	7,60
023	CHODBA	KERAMICKÁ DLAŽBA	10,27	054	MÍSTNOST	CEMENTOVÝ POKLAD	10,75
024	VARN. VÝEJ	KERAMICKÁ DLAŽBA	18,25	055	MÍSTNOST	CEMENTOVÝ POKLAD	12,60
025	ST. STL. NADOS	KERAMICKÁ DLAŽBA	18,40	056	MÍSTNOST	CEMENTOVÝ POKLAD	18,40
026	KUCH. NADOS	KERAMICKÁ DLAŽBA	18,38	057	MÍSTNOST	CEMENTOVÝ POKLAD	18,40
027	SENI. SPZ	KERAMICKÁ DLAŽBA	1,88	058	MÍSTNOST	CEMENTOVÝ POKLAD	11,58

LEGENDA HMOT

■ ZDIVO STÁVAJÍCÍ

SINGS			
vypracoval Bc. Jana Slivová	kreslil	odpovědný projektant Ing. Stan. Lesák	SINGS projekční ateliér, s.r.o. Skroupova ul. 1059 430 01 Chomutov tel. : 474 626 074 e-mail : sings@sings.cz
kraj Ústecký	obec Chomutov	investor Statutární město Chomutov	
akce Realizace úsporných opatření na budově ZŠ Kadaňská č.p.2334, Chomutov p.p.č. 2648/1, k.ú. Chomutov II 652636		datum 09/2017	stupeň DPS
výkres PŮDORYS 1PP - PŮVODNÍ STAV		formát A1	číslo výkresu D.1.1.1.2
		měřítko 1:200	



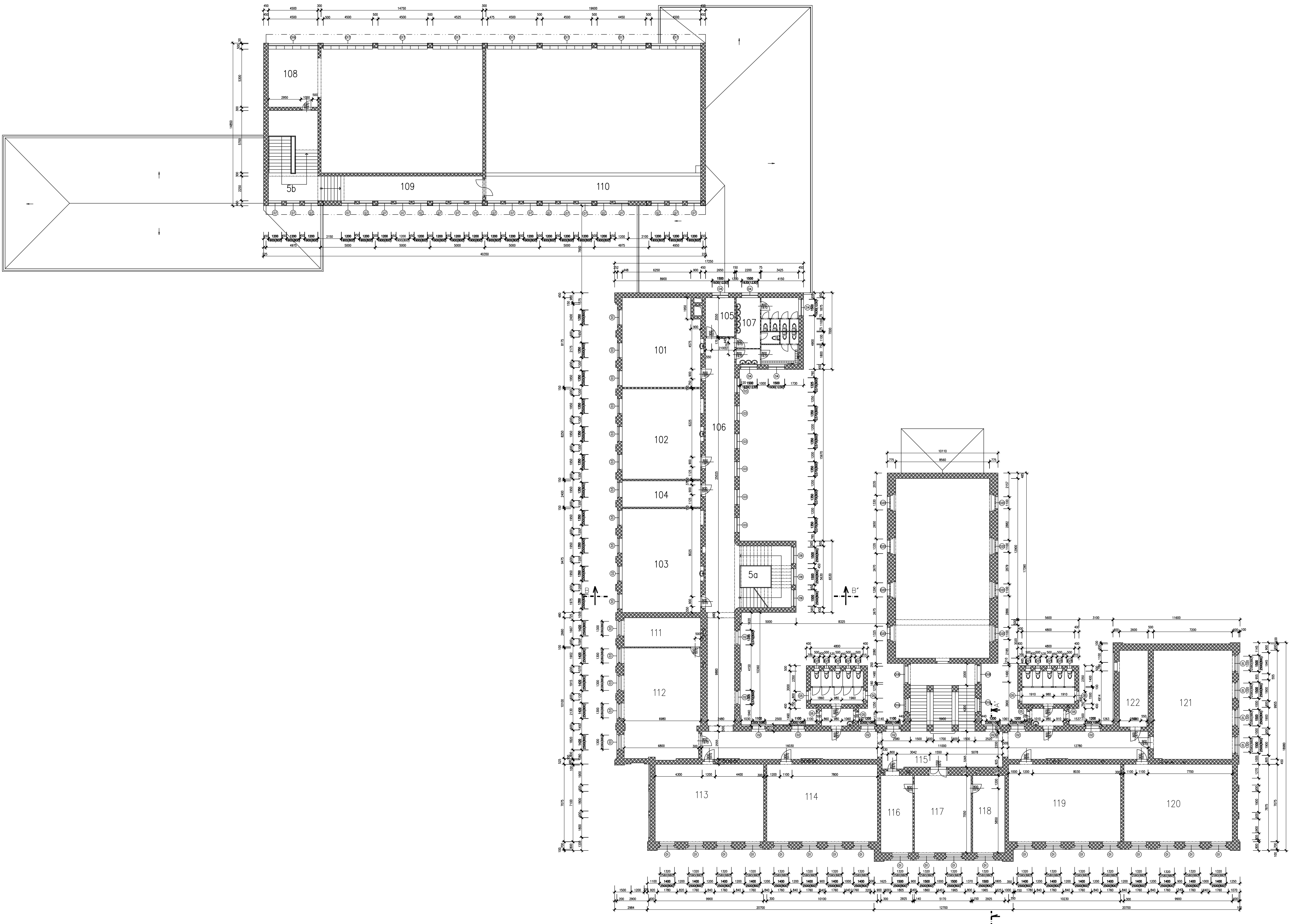
LEGENDA MÍSTNOSTÍ						
OZN.	MÍSTNOST	PODLAŽNÁ	m2	OZN.	MÍSTNOST	
1	LOŽEBNÁ	PVC	56,70	16	UMÝVÁRNA KLUCŮ	KERAMICKÁ DLAŽBA
2	LOŽEBNÁ	PVC	56,99	17	UMÝVÁRNA DÍVKY	KERAMICKÁ DLAŽBA
3	LOŽEBNÁ	PVC	47,75	18	SAŤNA DÍVKY	KERAMICKÁ DLAŽBA
4	KABINET	PVC	17,4	19	VSTUPNÍ HALA	KERAMICKÁ DLAŽBA
5a	SCHODIŠTĚ	SKLÁNEK, TERAKO	26,46	20	ORLOJNA	PVC
5b	SCHODIŠTĚ	NEPOMOCNÝ	26,47	21	KABINET	PVC
5c	SCHODIŠTĚ	KERAMICKÁ DLAŽBA	26,46	22	ORLOJNA	PVC
6a	CHODBA	KERAMICKÁ DLAŽBA	77,14	23	ORLOJNA	PVC
6b	CHODBA	KERAMICKÁ DLAŽBA	83,34	24	ČISTÝ KOUTEK	KOBEREK
6c	CHODBA	KERAMICKÁ DLAŽBA	52,20	25	SAŤNA	KERAMICKÁ DLAŽBA
6d	CHODBA	KERAMICKÁ DLAŽBA	62,46	26	PŘEDSÍŇ LŮTEL	KERAMICKÁ DLAŽBA
6e	CHODBA	KERAMICKÁ DLAŽBA	41,17	26	WC LŮTEL	KERAMICKÁ DLAŽBA
7	UMÝVÁRNA DÍVKY	KERAMICKÁ DLAŽBA	16,17	27	PŘEDSÍŇ KLUCŮ	KERAMICKÁ DLAŽBA
8	UMÝVÁRNA KLUCŮ	KERAMICKÁ DLAŽBA	1,8	28	PŘEDSÍŇ DÍVKY	KERAMICKÁ DLAŽBA
9	PŘEDSÍŇ DÍVKY	KERAMICKÁ DLAŽBA	149	29	PŘEDSÍŇ DÍVKY	KERAMICKÁ DLAŽBA
10	PŘEDSÍŇ KLUCŮ	KERAMICKÁ DLAŽBA	58	30	LOŽEBNÁ	PVC
11	WC LŮTEL	KERAMICKÁ DLAŽBA	18,73	31	KABINET	PVC
12	WC UČITELŮ	KERAMICKÁ DLAŽBA	18,73	32	LOŽEBNÁ	PVC
13	TELEČIŠŤNA MALÁ	BRANĚ VĚTRNÝ	18,73	33	LOŽEBNÁ	PVC
14	TELEČIŠŤNA VELKÁ	BRANĚ VĚTRNÝ	223,44	34	CHODBA	PVC
15	SKLAD TEL. NÁRAŽÍ	BRANĚ VĚTRNÝ	24,30	35	VSTUPNÍ HALA	KERAMICKÁ DLAŽBA
16	SKLAD TEL. NÁRAŽÍ	KERAMICKÁ DLAŽBA	12,97	36	LOŽEBNÁ	PVC
17	TEL. INSTRUKTOR	PVC	15,15	37	LOŽEBNÁ	PVC
18	LOKÁL	PVC	15,30	38	KABINET	PVC
19	SAŤNA LOKÁL	PVC	14,21	39	ORLOJNA	PVC
20	SAŤNA KLUCŮ	KERAMICKÁ DLAŽBA	24,57	40	SAŤNA	KERAMICKÁ DLAŽBA
				41	TELEČIŠŤNA	PANETI

LEGENDA HMOT

▨ ZDIVO STAVAJÍCÍ



vypracoval Bc. Jana Slivová	kreslil	odpovědný projektant Ing. Stan. Lesák	SINGS projekční ateliér, s.r.o. Škroupova ul. 1059 430 01 Chomutov tel. : 474 626 074 e-mail : sings@sings.cz	
kraj Ústecký	obec Chomutov	investor Statutární město Chomutov		
akce	Realizace úsporných opatření na budově ZŠ Kadaňská č.p.2334, Chomutov p.p.č. 2648/1, k.ú. Chomutov II 652636		datum 09/2017	stupeň DPS
výkres	PŮDORYS 1NP - PŮVODNÍ STAV		formát A1	číslo výkresu D.1.1.1.3
			měřítko 1:200	



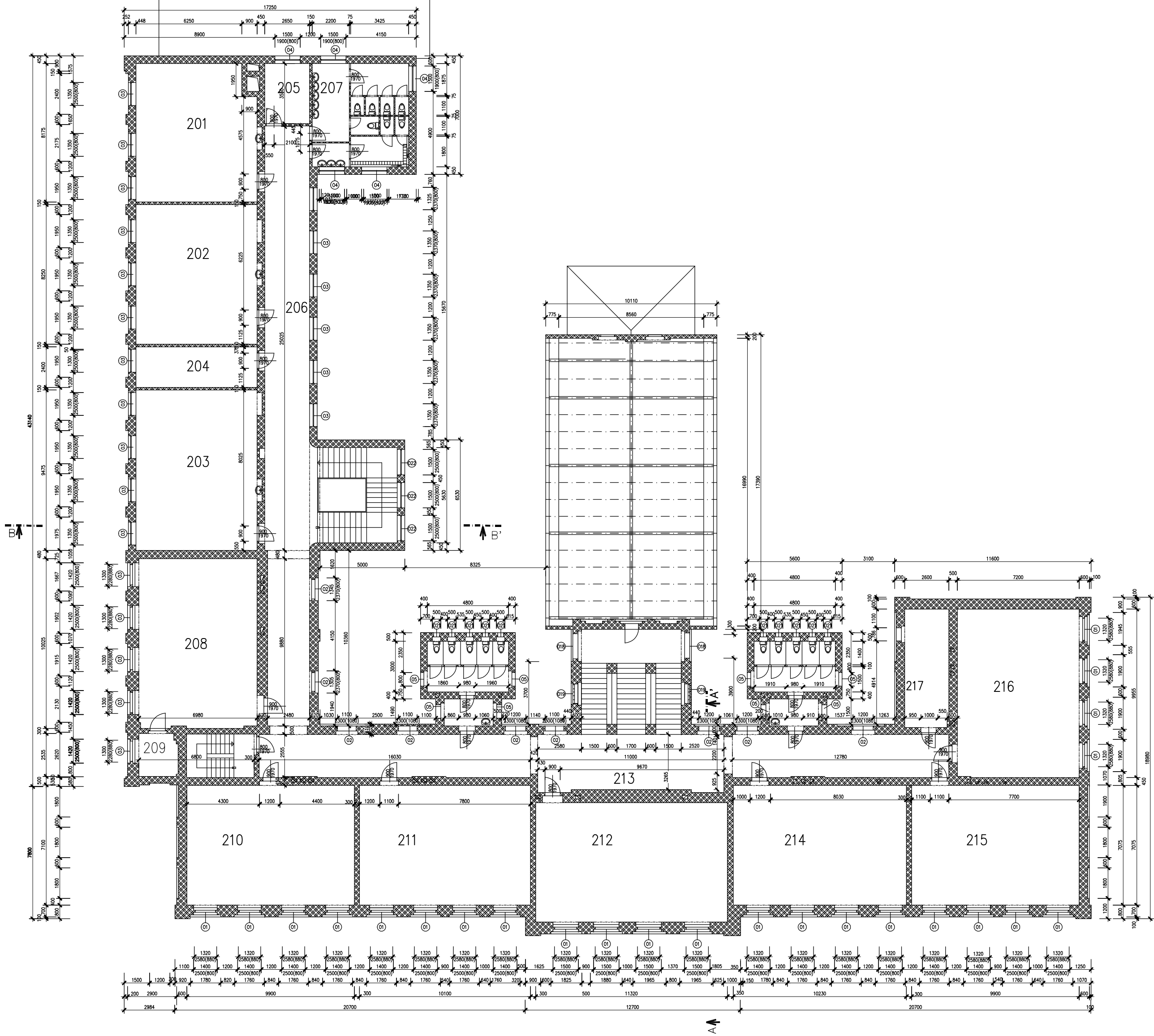
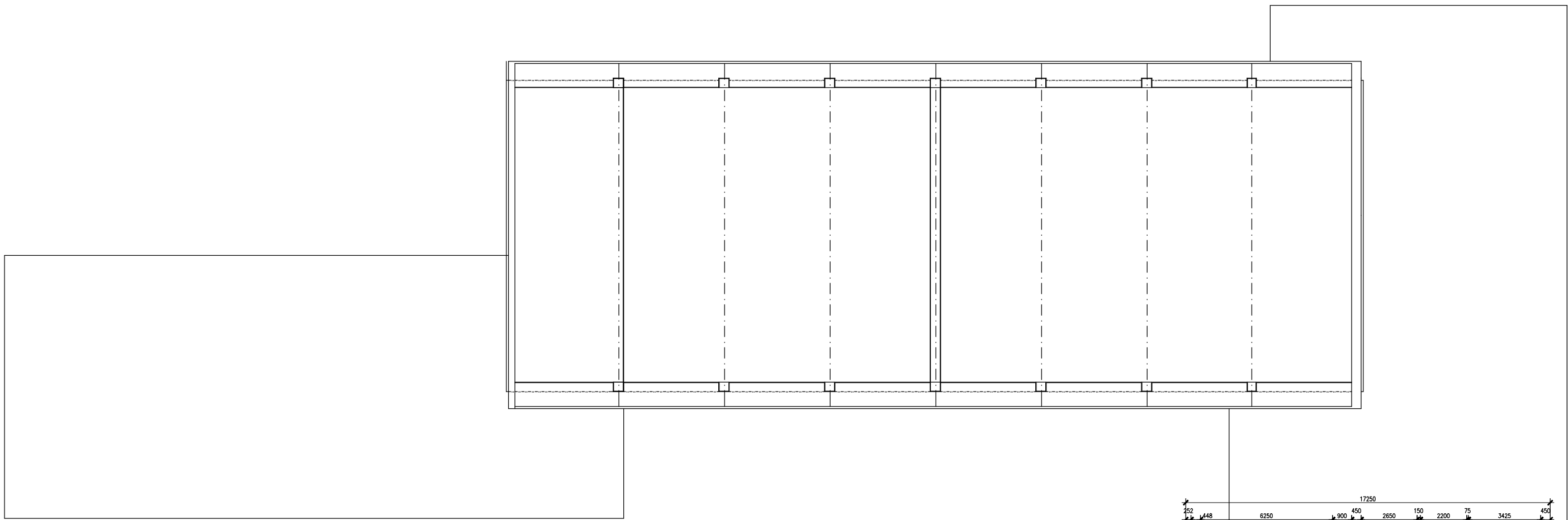
LEGENDA MÍSTNOSTÍ			
OZN.	MÍSTNOST	PODLAŽIA	m2
5a	SCHODIŠTĚ	STUPNĚ - TERASO	
5b	SCHODIŠTĚ	MEZIPROSTĚRY -	
5c	SCHODIŠTĚ	KERAMICKÁ LAŽBA	
101	LOŽEBNA	PVC	56,70
102	LOŽEBNA	PVC	56,99
103	LOŽEBNA	PVC	61,76
104	KABINET	PVC	11,16
105	KABINET	PVC	8,41
106	CHODBA	KERAMICKÁ LAŽBA	66,38
107	UMÝVÁRNA DÍVKY	KERAMICKÁ LAŽBA	16,17
	UMÝVÁRNA KLUCI	KERAMICKÁ LAŽBA	3,58
	PŘEDSÍN DÍVKY	KERAMICKÁ LAŽBA	6,47
	PŘEDSÍN KLUCI	KERAMICKÁ LAŽBA	6,49
	WC DÍVKY	KERAMICKÁ LAŽBA	4,48
	WC KLUCI	KERAMICKÁ LAŽBA	2,98
108	WC	KERAMICKÁ LAŽBA	1,84
	WC	KERAMICKÁ LAŽBA	1,84
108	SKLAD	KERAMICKÁ LAŽBA	24,30
109	CHODBA	KERAMICKÁ LAŽBA	32,25
110	CHODBA	KERAMICKÁ LAŽBA	61,0
111	KABINET	PVC	18,7
112	KRESLárNA	PVC	49,4
113	SKLOPNA	PVC	76,4
114	LOŽEBNA	PVC	71,3
115	CHODBA	KERAMICKÁ LAŽBA	164,00
116	SEKRETÁRIÁ	PVC	26,8
117	ZASTUPUJ. ŘED.	PVC	36,3
118	ŘEDITELNA	PVC	20,8
119	LOŽEBNA	PVC	72,4
120	LOŽEBNA	PVC	70,00
121	LOŽEBNA	PVC	71,4
122	KABINET	PVC	11,8

LEGENDA HMOT

▨ ZDIVO STÁVAJÍCÍ



vypracoval Bc. Jana Slivová	kreslil Ing. Stan. Lesák	odpovědný projektant Ing. Stan. Lesák	SINGS projekční ateliér, s.r.o. Škroupova ul. 1059 430 01 Chomutov tel. : 474 626 074 e-mail : sings@sings.cz	
kraj Ústecký	obec Chomutov	investor Statutární město Chomutov		
akce	Realizace úsporných opatření		datum 09/2017	stupeň DPS
	na budově ZŠ Kadaňská č.p.2334, Chomutov		formát A1	číslo výkresu D.1.1.1.4
	p.p.č. 2648/1, k.ú. Chomutov II 652636		měřítko 1:200	
výkres	PŮDORYS 2NP - PŮVODNÍ STAV			



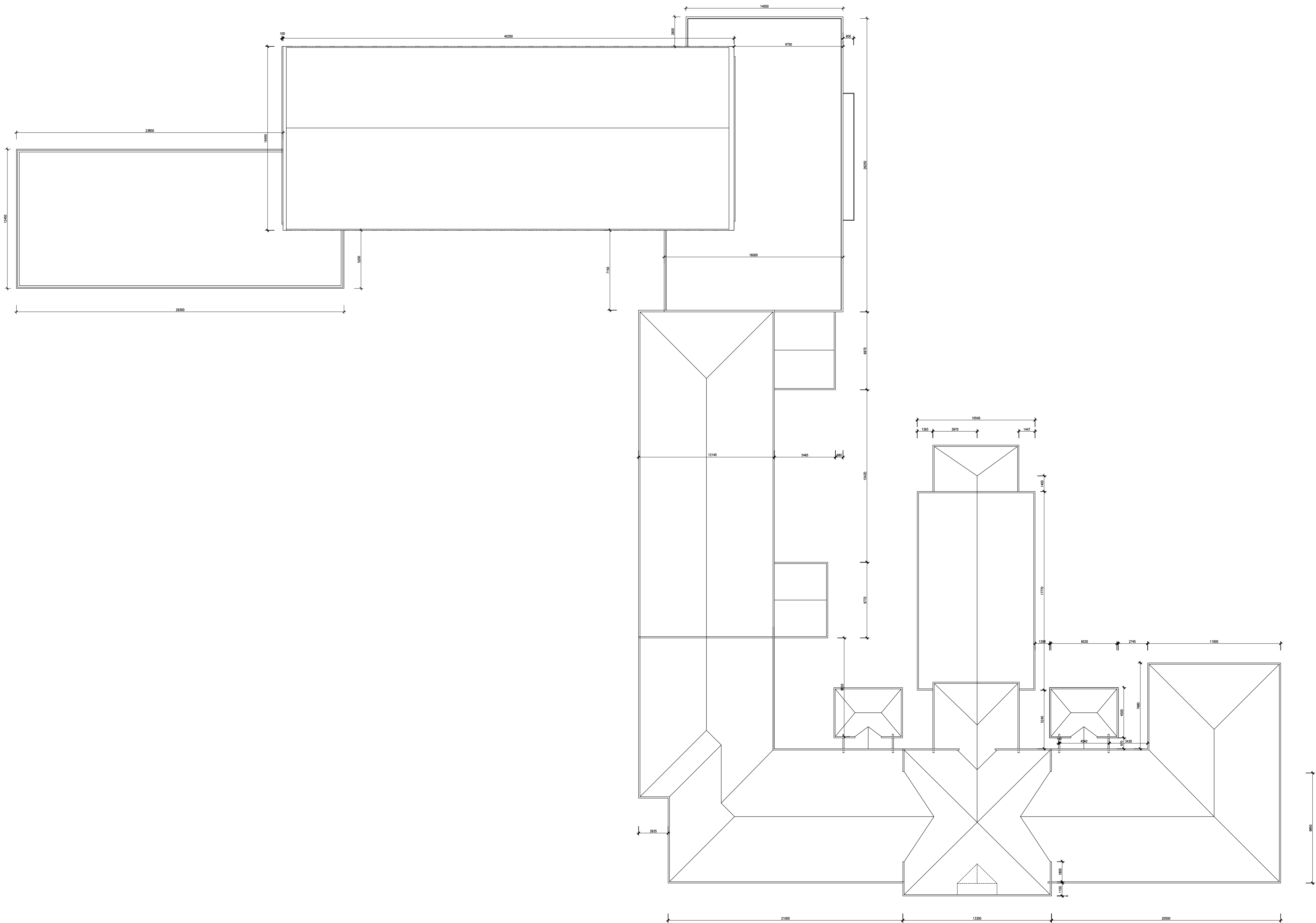
LEGENDA MÍSTNOSTÍ			
ČÍSLO	MÍSTNOST	PODLAŽNÍ	PL. M2
201	LOŽEBNA	2. P. L.	56,70
202	LOŽEBNA	2. P. L.	59,99
203	LOŽEBNA	2. P. L.	47,75
204	KABINET	2. P. L.	17,16
205	KABINET	2. P. L.	8,41
206	CHODBA	2. P. L.	46,38
207	UMÝVÁRNA DÍKY	2. P. L.	10,17
208	LOŽEBNA	2. P. L.	54,93
209	KABINET	2. P. L.	17,16
210	LOŽEBNA	2. P. L.	59,99
211	LOŽEBNA	2. P. L.	47,75
212	LOŽEBNA	2. P. L.	56,70
213	CHODBA	2. P. L.	46,38
214	LOŽEBNA	2. P. L.	59,99
215	LOŽEBNA	2. P. L.	47,75
216	LOŽEBNA	2. P. L.	59,99
217	KABINET	2. P. L.	17,16

LEGENDA HMOT

◼ ZDIVO STÁVAJÍCÍ



vypracoval Bc. Jana Slivová	kreslil Ing. Stan. Lesák	odpovědný projektant Ing. Stan. Lesák	SINGS projekční ateliér, s.r.o. Škroupova ul. 1059 430 01 Chomutov tel. : 474 626 074 e-mail : sings@sings.cz	
kraj Ústecký	obec Chomutov	investor Statutární město Chomutov		
akce Realizace úsporných opatření na budově ZŠ Kadaňská č.p.2334, Chomutov p.p.č. 2648/1, k.ú. Chomutov II 652636		datum 09/2017	stupeň DPS	
výkres PŮDORYS 3NP - PŮVODNÍ STAV		formát A1	číslo výkresu D.1.1.1.5	

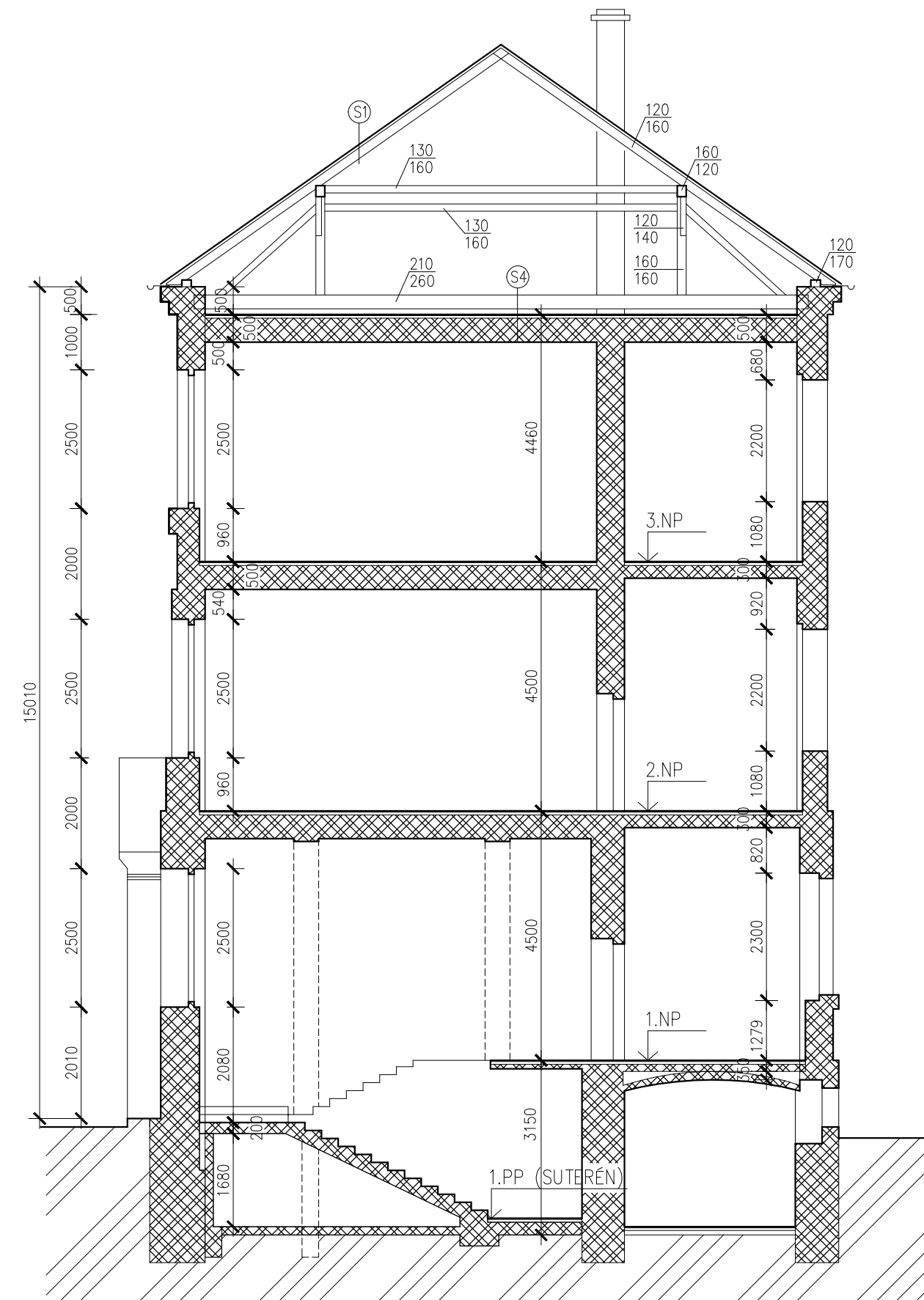


LEGENDA HMOT

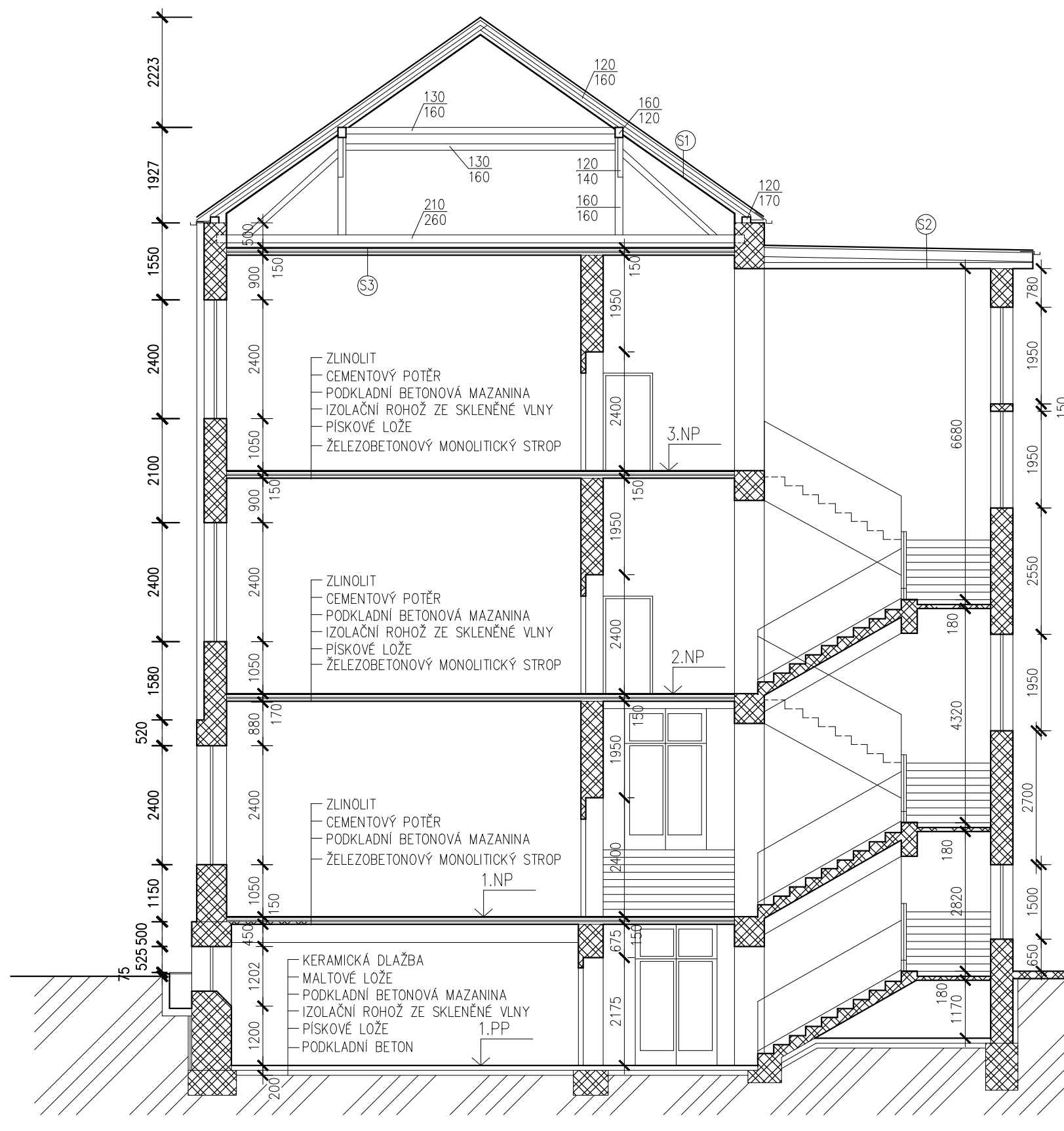
ZDÍVO STÁVAJÍCÍ

SINGS			
vypracoval Bc. Jana Slivová	kreslil	odpovědný projektant Ing. Stan. Lesák	SINGS projekční ateliér, s.r.o. Škroupova ul. 1059 430 01 Chomutov tel. : 474 626 074 e-mail : sings@sings.cz
kraj Ústecký	obec Chomutov	investor Statutární město Chomutov	
akce	Realizace úsporných opatření		datum 09/2017
	na budově ZŠ Kadaňská č.p.2334, Chomutov		stupeň DPS
výkres	p.p.č. 2648/1, k.ú. Chomutov II 652636		formát A1
	PŮDORYS STŘECHY - PŮVODNÍ STAV		číslo výkresu D.1.1.1.6
		měřítko 1:200	

ŘEZ A-A – STÁVAJÍCÍ STAV
STARÁ BUDOVA



ŘEZ B-B' – STÁVAJÍCÍ STAV
NOVÁ BUDOVA



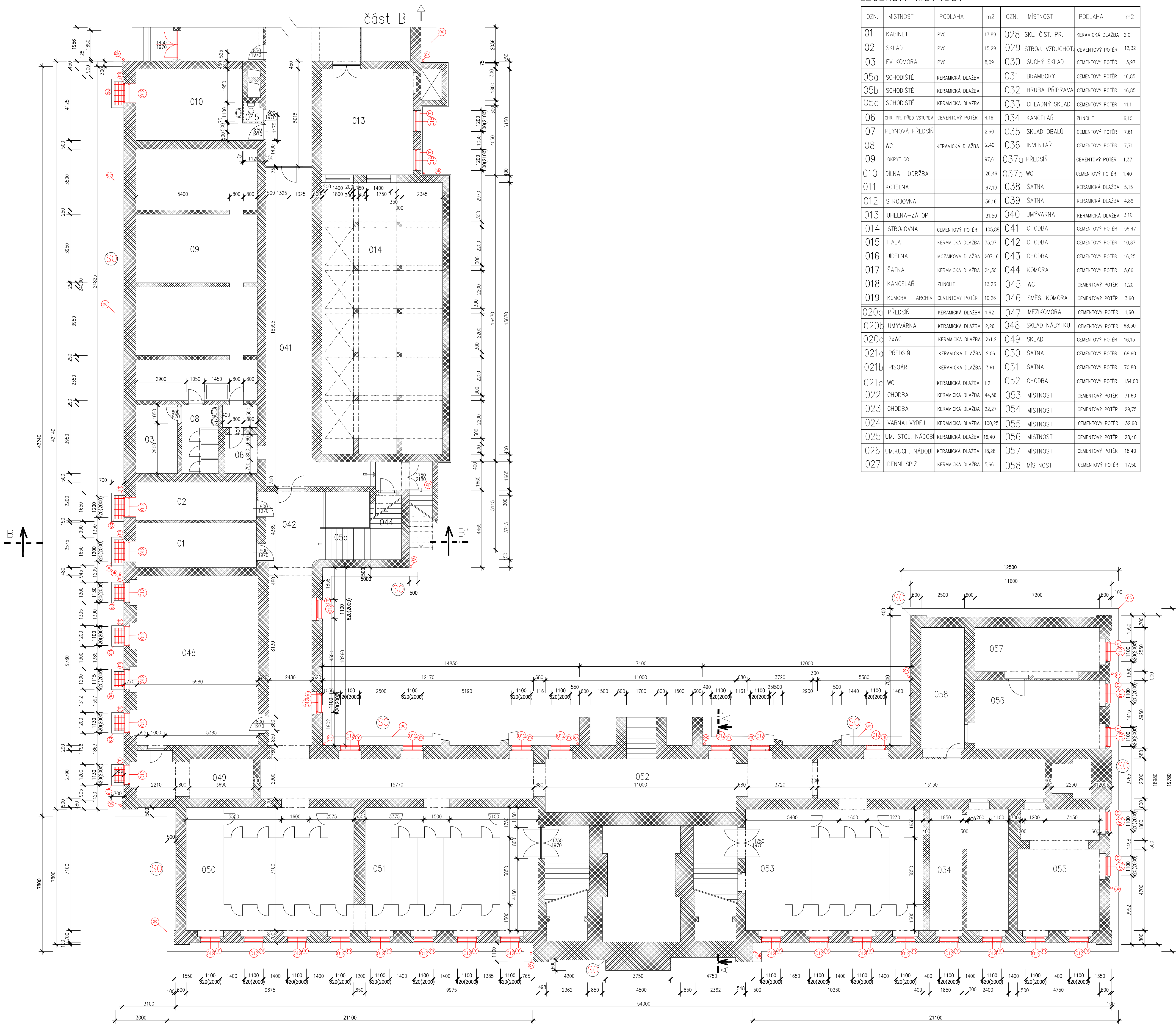
LEGENDA SKLADEB

- 51) STAVAJÍCÍ STŘEŠNÍ KRYTINA
DŘEVĚNÉ LÍŠTY
FÓLIE
BEDNĚNÍ
KROKVE 120/160mm
- 52) VRSTVA KŘEMIKU
ASF. NÁTER KRYCI
LEPENKA NEPESKOVANÁ
2XASFALT, NÁTER KRYCI
SKLORUBEROID ASTP
2XASFALT, NÁTER KRYCI
LÉNĚNÁ PLST PA
PESKALNÍ NÁTER KRYCI
FENOLNĚNÝ NÁTER
CEMENTOVÝ POTĚR
SKVÁROBETON
LEPENKA A500
IZOL. ROHOŽ ZE SKL. VLNY
PÍSEK
VÝROVNÁVACÍ BETON
STŘEŠNÍ KONSTRUKCE
- 53) CEMENTOVÝ POTĚR / CHLEBNÁ DLAŽBA
POKLADNÍ BETONOVÁ MAZANINA
IZOLAČNÍ ROHOŽ ZE SKLĚNĚNÉ VLNY
PÍSKOVÉ LOŽE
ŽELEZOBETONOVÝ MONOLITICKÝ STŘOP
- 54) KAMENNÁ DLAŽBA
POKLADNÍ BETONOVÁ MAZANINA
IZOLAČNÍ ROHOŽ ZE SKLĚNĚNÉ VLNY
PÍSKOVÉ LOŽE
ŽELEZOBETONOVÝ MONOLITICKÝ STŘOP

LEGENDA MATERIÁLU

-
- ZDIVO STÁVAJÍCÍ

			
vypracoval Bc. Slívová J.	kreslil HP 1050C	odpovědný projektant Ing. Lesák Stanislav	SINGS projekční ateliér, s.r.o. Skroupova ul. 1059/22 430 01 Chomutov tel. : 474 626 074 e-mail : sings@sings.cz
kraj ÚSTECKÝ	obec Chomutov	investor STATUTÁRNÍ MĚSTO CHOMUTOV	
akce Realizace úsporných opatření na budově Základní školy Kadaňská č.p. 2334 v Chomutově k.ú. Chomutov II.			datum 08/2017 formát 21 x A4 měřítko 1:100
výkres SVISLÉ ŘEZY - PŮVODNÍ STAV			stupeň DPS číslo výkresu D.1.1.7



LEGENDA MÍSTNOSTÍ

OZN.	MÍSTNOST	PODLAHA	m2	OZN.	MÍSTNOST	PODLAHA	m2
01	KABINET	PVC	17,89	028	SKL. ČIST. PR.	KERAMICKÁ DLÁŽBA	2,0
02	SKLAD	PVC	15,29	029	STROJ. VZDUCHOT.	CEMENTOVÝ POTĚR	12,32
03	FV KOMORA	PVC	8,09	030	SUCHÝ SKLAD	CEMENTOVÝ POTĚR	15,97
05a	SCHODIŠTĚ	KERAMICKÁ DLÁŽBA		031	BRAMBORY	CEMENTOVÝ POTĚR	16,85
05b	SCHODIŠTĚ	KERAMICKÁ DLÁŽBA		032	HRUBÁ PŘÍPRAVA	CEMENTOVÝ POTĚR	16,85
05c	SCHODIŠTĚ	KERAMICKÁ DLÁŽBA		033	CHLADNÝ SKLAD	CEMENTOVÝ POTĚR	11,1
06	OH. PR. PŘED VSTUPEM	CEMENTOVÝ POTĚR	4,16	034	KANCELÁŘ	ZINOLIT	6,10
07	PLYNOVÁ PŘEDSÍŇ		2,60	035	SKLAD OBALŮ	CEMENTOVÝ POTĚR	7,61
08	WC	KERAMICKÁ DLÁŽBA	2,40	036	INVENTÁŘ	CEMENTOVÝ POTĚR	7,71
09	OKRYT CO		97,61	037a	PŘEDSÍŇ	CEMENTOVÝ POTĚR	1,37
010	DILNA – ODRŽBA		26,46	037b	WC	CEMENTOVÝ POTĚR	1,40
011	KOTELNA		67,19	038	ŠATNA	KERAMICKÁ DLÁŽBA	5,15
012	STROJOVNA		36,16	039	ŠATNA	KERAMICKÁ DLÁŽBA	4,86
013	UHELNÁ – ZATOP		31,50	040	UMÝVARNA	KERAMICKÁ DLÁŽBA	3,10
014	STROJOVNA	CEMENTOVÝ POTĚR	105,88	041	CHODBA	CEMENTOVÝ POTĚR	56,47
015	HALA	KERAMICKÁ DLÁŽBA	35,97	042	CHODBA	CEMENTOVÝ POTĚR	10,87
016	JÍDELNA	MOZAIKOVÁ DLÁŽBA	207,16	043	CHODBA	CEMENTOVÝ POTĚR	16,25
017	ŠATNA	KERAMICKÁ DLÁŽBA	24,30	044	KOMORA	CEMENTOVÝ POTĚR	5,66
018	KANCELÁŘ	ZINOLIT	13,23	045	WC	CEMENTOVÝ POTĚR	1,20
019	KOMORA – ARCHIV	CEMENTOVÝ POTĚR	10,26	046	SMĚŠ. KOMORA	CEMENTOVÝ POTĚR	3,60
020a	PŘEDSÍŇ	KERAMICKÁ DLÁŽBA	1,62	047	MEZIKOMORA	CEMENTOVÝ POTĚR	1,60
020b	UMÝVARNA	KERAMICKÁ DLÁŽBA	2,26	048	SKLAD NÁBYTKU	CEMENTOVÝ POTĚR	68,30
020c	2xWC	KERAMICKÁ DLÁŽBA	24,2	049	SKLAD	CEMENTOVÝ POTĚR	16,13
021a	PŘEDSÍŇ	KERAMICKÁ DLÁŽBA	2,06	050	ŠATNA	CEMENTOVÝ POTĚR	68,60
021b	PISOÁR	KERAMICKÁ DLÁŽBA	3,61	051	ŠATNA	CEMENTOVÝ POTĚR	70,80
021c	WC	KERAMICKÁ DLÁŽBA	1,2	052	CHODBA	CEMENTOVÝ POTĚR	154,00
022	CHODBA	KERAMICKÁ DLÁŽBA	44,56	053	MÍSTNOST	CEMENTOVÝ POTĚR	71,60
023	CHODBA	KERAMICKÁ DLÁŽBA	22,27	054	MÍSTNOST	CEMENTOVÝ POTĚR	29,75
024	VARNÁ + VÝDEJ	KERAMICKÁ DLÁŽBA	100,25	055	MÍSTNOST	CEMENTOVÝ POTĚR	32,60
025	UM. STOL. NÁDOBI	KERAMICKÁ DLÁŽBA	16,40	056	MÍSTNOST	CEMENTOVÝ POTĚR	28,40
026	UM. KUCH. NÁDOBI	KERAMICKÁ DLÁŽBA	18,28	057	MÍSTNOST	CEMENTOVÝ POTĚR	18,40
027	DENNÍ SPIŽ	KERAMICKÁ DLÁŽBA	5,66	058	MÍSTNOST	CEMENTOVÝ POTĚR	17,50

LEGENDA MATERIÁLU

- NOVÉ KONSTRUKCE
- NOVÁ TEPELNÁ IZOLACE (TYP A SPECIFIKACE VZ. JEDNOTLIVÉ SKLADBY)
- ZDIVO STÁVAJÍCÍ – PŮVODNÍ KONSTRUKCE

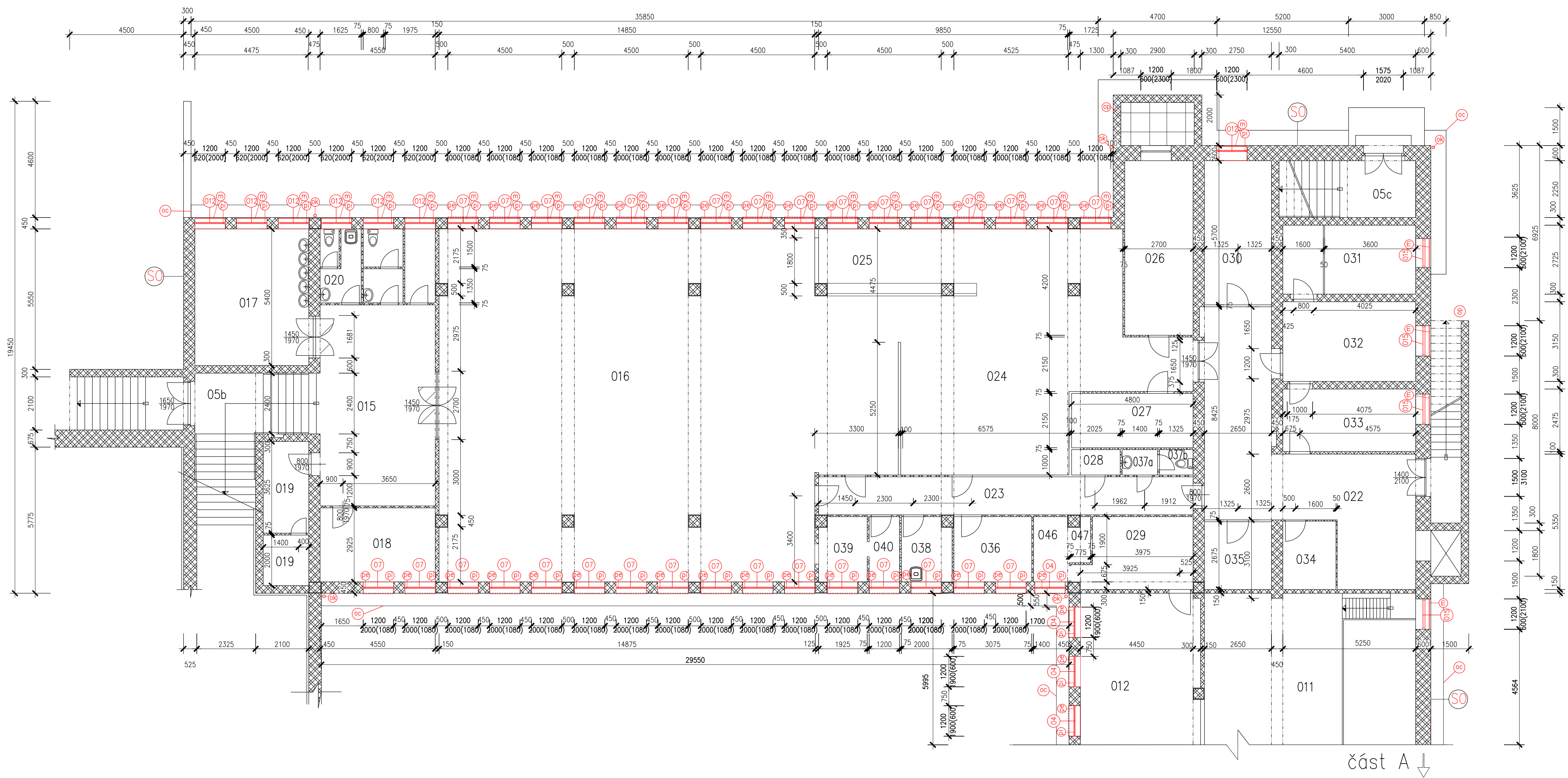
LEGENDA SKLADEB

- SOKL – VYSRAVENÍ
- STĚRKOVÁ OMÍTKA
- PENETRAČNÍ NÁTĚR
- FASÁDNÍ PROBARVENÝ NÁTĚR VE DVOU VRSTVÁCH (DLE POTŘEBY KRYTÍ, BAREVNÝ TÓN DLE INVESTORA)
- * výška soklu dle původního 1300mm (stará budova) 600mm (nová budova)

LEGENDA ZNAČEK

- VENKOVNÍ OKENNÍ PARAPET Z MATNÉHO TÍŽNÍ PLECHU
- *DĚLKU I ŠÍŘKU PARAPETU JE NUTNO OVĚŘIT PŘÍMO NA STAVBĚ
- VNITŘNÍ PLASTOVÝ KOMŮRKOVÝ PARAPET Z PVC S DEKORAČNÍ PVC FÓLIÍ
- *DĚLKU I ŠÍŘKU PARAPETU JE NUTNO OVĚŘIT PŘÍMO NA STAVBĚ
- VNITŘNÍ DŘEVĚNÝ MASIVNÍ PARAPET S POVrchOVOU ÚPRAVOU
- *DĚLKU I ŠÍŘKU PARAPETU JE NUTNO OVĚŘIT PŘÍMO NA STAVBĚ
- NOVÝ OKAPOVÝ SYSTÉM Z MATNÉHO TITANZINKU – shodné s původním opakovým systémem
- * výměna střešních lapačů
- výzdvika otvoru – OPP cca1500x1900mm (otvor po vybourání dveří, zabudování okenního otvoru, stávající překlad bude ponechán)
- okapníčky – lemování fasádních hran namázané klimatickými vlivy
- vnitřní hliníkové žaluzie
- BEZPEČNOSTNÍ MŘÍŽ – ZAMŘÍŽOVÁNÍ OKENNÍCH OTVORŮ V 1.PP
- MŘÍŽE BUDOU ZAKOTVENY DO STÁVAJÍCÍHO ZDIVA
- *DĚLKU I ŠÍŘKU PARAPETU JE NUTNO OVĚŘIT PŘÍMO NA STAVBĚ
- oprava stávající bezpečnostní mříže – očištění, nátěr ve dvou vrstvách
- okapové chodníky – betonové dlaždice 400x400x30mm na pískový podsyp 100mm, obrubník 100mm

SINGS			
vypísal	kresil	odpovedný projektant	SINGS projekční ateliér, s.r.o.
Bc. Slívová J.	HP 1050C	Ing. Lesák Stanislav	Škroupova ul. 1059/22
kraj	obec	investor	430 01 Chomutov
OSTECKÝ	Chomutov	STATUTÁRNÍ MĚSTO CHOMUTOV	tel. : 474 626 074
			e-mail : sings@sings.cz
akce		datum	
Realizace úsporných opatření na budově Základní školy Kadaňská č.p. 2334 v Chomutově		08/2017	
p.p.č. 2648/1, k.ú. Chomutov II 652636		stupeň	
PŮDORYS 1.PP část A - NOVÝ STAV		DPS	
výkres		formát	
		21 x A4	
		číslo výkresu	
		D.1.1.12	
		měřítko	
		1:100	



LEGENDA SKLADEB

- SO** SOKL – VYSRAVENÍ
- STĚRKOVÁ OMÍTKA
 - PENETRAČNÍ NÁTĚR
 - FASÁDNÍ PROBARVENÝ NÁTĚR VE DVOU VRSTVÁCH (DLE POTŘEBY KRYTÍ, BAREVNÝ TÓN DLE INVESTORA)
 - * výška soklu dle původního 1300mm (stará budova)
 - 600mm (nová budova)
 - 1700mm (družina)

LEGENDA ZNAČEK

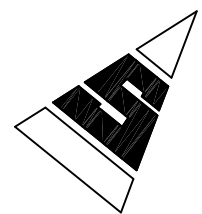
- pe** VENKOVNÍ OKENNÍ PARAPET Z MATNÉHO TÍŽNÍ PLECHU
*DĚLKU I ŠÍŘKU PARAPETU JE NUTNO OVĚŘIT PŘÍMO NA STAVBĚ
- pi** VNITŘNÍ PLASTOVÝ KOMŮRKOVÝ PARAPET Z PVC S DEKORAČNÍ PVC FÓLIÍ
*DĚLKU I ŠÍŘKU PARAPETU JE NUTNO OVĚŘIT PŘÍMO NA STAVBĚ
- pb** VNITŘNÍ DŘEVĚNÝ MASIVNÍ PARAPET S POVRCHOVOU ÚPRAVOU
*DĚLKU I ŠÍŘKU PARAPETU JE NUTNO OVĚŘIT PŘÍMO NA STAVBĚ
- ok** NOVÝ OKAPOVÝ SYSTÉM Z MATNÉHO TITANZINKU – shodné s původním opakovým systémem
* výměna střešních lápačů
- vo** vyzdívka otvoru – CPP cca1500x1900mm
(otvor po vybourání dveří, zabudování okenního otvoru, stávající překlad bude ponechán)
- ol** okapníčky– lemování fasádních hran namázané klimatickými vlivy
- oc** okapové chodníky – betonové dlaždice 400x400x30mm na písčový podsyp 100mm, obrubník 100mm

LEGENDA MÍSTNOSTÍ

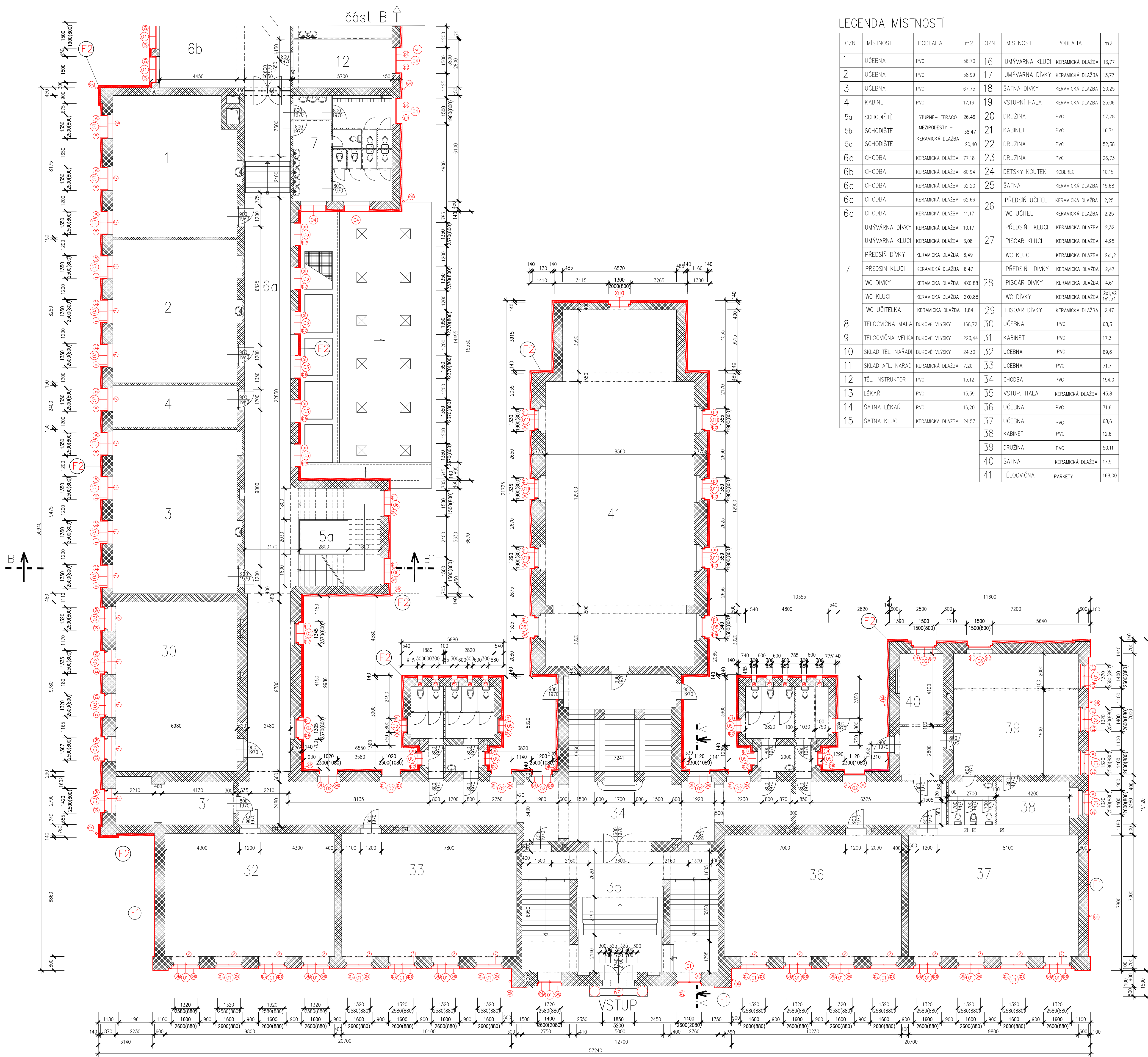
OZN.	MÍSTNOST	PODLAHA	m2	OZN.	MÍSTNOST	PODLAHA	m2
01	KABINET	PVC	17,89	028	SKL. ČIST. PR.	KERAMICKÁ DLAŽBA	2,0
02	SKLAD	PVC	15,29	029	STROJ. VZDUCHOT.	CEMENTOVÝ POTĚR	12,32
03	FV KOMORA	PVC	8,09	030	SUCHÝ SKLAD	CEMENTOVÝ POTĚR	15,97
05a	SCHODIŠTĚ	KERAMICKÁ DLAŽBA		031	BRAMBORY	CEMENTOVÝ POTĚR	16,85
05b	SCHODIŠTĚ	KERAMICKÁ DLAŽBA		032	HRUBÁ PŘÍPRAVA	CEMENTOVÝ POTĚR	16,85
05c	SCHODIŠTĚ	KERAMICKÁ DLAŽBA		033	CHLADNÝ SKLAD	CEMENTOVÝ POTĚR	11,1
06	OKR. PR. PŘED VSTUPEM	CEMENTOVÝ POTĚR	4,16	034	KANCELÁŘ	ZINOUT	6,10
07	PLYNOVÁ PŘEDSÍŇ		2,60	035	SKLAD OBÁL	CEMENTOVÝ POTĚR	7,61
08	WC	KERAMICKÁ DLAŽBA	2,40	036	INVENTÁŘ	CEMENTOVÝ POTĚR	7,71
09	OKRYTÍ CO		97,61	037a	PŘEDSÍŇ	CEMENTOVÝ POTĚR	1,37
010	DILNA – ÚDRŽBA		26,46	037b	WC	CEMENTOVÝ POTĚR	1,40
011	KOTELNA		67,19	038	ŠATNA	KERAMICKÁ DLAŽBA	5,15
012	STROJOVNA		36,16	039	ŠATNA	KERAMICKÁ DLAŽBA	4,86
013	UHELNÁ – ZÁTOP		31,50	040	UMÝVARNÁ	KERAMICKÁ DLAŽBA	3,10
014	STROJOVNA	CEMENTOVÝ POTĚR	105,88	041	CHODBA	CEMENTOVÝ POTĚR	56,47
015	HALA	KERAMICKÁ DLAŽBA	35,97	042	CHODBA	CEMENTOVÝ POTĚR	10,87
016	JÍDELNA	MOZAIKOVÁ DLAŽBA	207,16	043	CHODBA	CEMENTOVÝ POTĚR	16,25
017	ŠATNA	KERAMICKÁ DLAŽBA	24,30	044	KOMORA	CEMENTOVÝ POTĚR	5,66
018	KANCELÁŘ	ZINOUT	13,23	045	WC	CEMENTOVÝ POTĚR	1,20
019	KOMORA – ARCHIV	CEMENTOVÝ POTĚR	10,26	046	SMEŠ. KOMORA	CEMENTOVÝ POTĚR	3,60
020a	PŘEDSÍŇ	KERAMICKÁ DLAŽBA	1,62	047	MEZIKOMORA	CEMENTOVÝ POTĚR	1,60
020b	UMÝVARNÁ	KERAMICKÁ DLAŽBA	2,26	048	SKLAD NÁBYTKU	CEMENTOVÝ POTĚR	68,30
020c	2xWC	KERAMICKÁ DLAŽBA	241,2	049	SKLAD	CEMENTOVÝ POTĚR	16,13
021a	PŘEDSÍŇ	KERAMICKÁ DLAŽBA	2,06	050	ŠATNA	CEMENTOVÝ POTĚR	68,60
021b	PISOÁR	KERAMICKÁ DLAŽBA	3,61	051	ŠATNA	CEMENTOVÝ POTĚR	70,80
021c	WC	KERAMICKÁ DLAŽBA	1,2	052	CHODBA	CEMENTOVÝ POTĚR	154,00
022	CHODBA	KERAMICKÁ DLAŽBA	44,56	053	MÍSTNOST	CEMENTOVÝ POTĚR	71,60
023	CHODBA	KERAMICKÁ DLAŽBA	22,27	054	MÍSTNOST	CEMENTOVÝ POTĚR	29,75
024	VARNA+VÝDEJ	KERAMICKÁ DLAŽBA	100,25	055	MÍSTNOST	CEMENTOVÝ POTĚR	32,60
025	UM. STOL. NÁDOBI	KERAMICKÁ DLAŽBA	16,40	056	MÍSTNOST	CEMENTOVÝ POTĚR	28,40
026	UM.KUCH. NÁDOBI	KERAMICKÁ DLAŽBA	18,28	057	MÍSTNOST	CEMENTOVÝ POTĚR	18,40
027	DENNÍ SPIŽ	KERAMICKÁ DLAŽBA	5,66	058	MÍSTNOST	CEMENTOVÝ POTĚR	17,50

LEGENDA MATERIÁLU

- NOVÉ KONSTRUKCE**
- NOVÁ TEPELNÁ IZOLACE (TYP A SPECIFIKACE VIZ. JEDNOTLIVÉ SKLADBY)**
- ZDIVO STÁVAJÍCÍ – PŮVODNÍ KONSTRUKCE**



SINGS			
vypracoval	kreslil	odpovědný projektant	SINGS projekční ateliér,s.r.o.
Bc. Sívová J.	HP 1050C	Ing. Lesák Stanislav	Štroupova ul. 1059/22
kraj	obec	investor	430 01 Chomutov
ÚSTECKÝ	Chomutov	STATUTÁRNÍ MĚSTO CHOMUTOV	tel. : 474 626 074
ano		datum	08/2017
Realizace úsporných opatření na budově Základní školy Kadaňská č.p. 2334 v Chomutově		formát	8 x A4
D.p.č. 2648/1, k.ú. Chomutov II 652636		číslo výkresu	D.1.1.11
výkres		mřítko	1:100
PŮDORYS 1.PP část B - NOVÝ STAV			



LEGENDA MÍSTNOSTÍ

OZN.	MÍSTNOST	PODLAHA	m2	OZN.	MÍSTNOST	PODLAHA	m2
1	UČEBNA	PVC	56,70	16	UMÝVARNÁ KLUCI	KERAMICKÁ DLAŽBA	13,77
2	UČEBNA	PVC	58,99	17	UMÝVARNÁ DÍVKY	KERAMICKÁ DLAŽBA	13,77
3	UČEBNA	PVC	67,75	18	ŠATNA DÍVKY	KERAMICKÁ DLAŽBA	20,25
4	KABINET	PVC	17,16	19	VSTUPNÍ HALA	KERAMICKÁ DLAŽBA	25,06
5a	SCHODIŠTĚ	STUPNĚ – TERACO	26,46	20	DRUŽINA	PVC	57,28
5b	SCHODIŠTĚ	MEZIPODESTY –	38,47	21	KABINET	PVC	16,74
5c	SCHODIŠTĚ	KERAMICKÁ DLAŽBA	20,40	22	DRUŽINA	PVC	52,38
6a	CHODBA	KERAMICKÁ DLAŽBA	77,18	23	DRUŽINA	PVC	26,73
6b	CHODBA	KERAMICKÁ DLAŽBA	80,94	24	DĚTSKÝ KOUTEK	KOBRECEK	10,15
6c	CHODBA	KERAMICKÁ DLAŽBA	32,20	25	ŠATNA	KERAMICKÁ DLAŽBA	15,68
6d	CHODBA	KERAMICKÁ DLAŽBA	62,66	26	PŘEDSÍŇ UČITEL	KERAMICKÁ DLAŽBA	2,25
6e	CHODBA	KERAMICKÁ DLAŽBA	41,17	27	WC UČITEL	KERAMICKÁ DLAŽBA	2,25
7	UMÝVARNÁ DÍVKY	KERAMICKÁ DLAŽBA	10,17	28	PŘEDSÍŇ KLUCI	KERAMICKÁ DLAŽBA	2,32
7	UMÝVARNÁ KLUCI	KERAMICKÁ DLAŽBA	3,08	29	PISOÁŘ KLUCI	KERAMICKÁ DLAŽBA	4,95
7	PŘEDSÍŇ DÍVKY	KERAMICKÁ DLAŽBA	6,49	30	WC KLUCI	KERAMICKÁ DLAŽBA	2x1,2
8	TĚLOCVČNÁ MALÁ	BUKOVÉ VĚSKY	6,47	31	PŘEDSÍŇ DÍVKY	KERAMICKÁ DLAŽBA	2,47
9	TĚLOCVČNÁ VELKÁ	BUKOVÉ VĚSKY	223,44	32	PISOÁŘ DÍVKY	KERAMICKÁ DLAŽBA	4,61
10	SKLAD TĚL. NÁŘADÍ	BUKOVÉ VĚSKY	24,30	33	WC DÍVKY	KERAMICKÁ DLAŽBA	2x1,42
11	SKLAD ATL. NÁŘADÍ	KERAMICKÁ DLAŽBA	7,20	34	PISOÁŘ DÍVKY	KERAMICKÁ DLAŽBA	2,47
12	TĚL. INSTRUKTOR	PVC	15,12	35	UČEBNA	PVC	68,3
13	LÉKAŘ	PVC	15,39	36	KABINET	PVC	17,3
14	ŠATNA LÉKAŘ	PVC	16,20	37	UČEBNA	PVC	69,6
15	ŠATNA KLUCI	KERAMICKÁ DLAŽBA	24,57	38	UČEBNA	PVC	71,6
				39	UČEBNA	PVC	50,11
				40	ŠATNA	KERAMICKÁ DLAŽBA	17,9
				41	TĚLOCVČNÁ	PARKETY	168,00

LEGENDA MATERIÁLŮ

- NOVÉ KONSTRUKCE
- NOVÁ TEPELNÁ IZOLACE (TYP A SPECIFIKACE VZ. JEDNOTLIVÉ SKLADBY)
- ZDIVO STÁVAJÍCÍ – PŮVODNÍ KONSTRUKCE

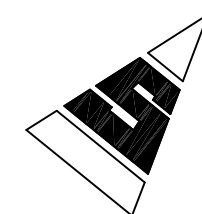
LEGENDA SKLADEB

- F1 FASÁDA BEZ ZATEPLENÍ – VYSPRAVENÍ
 - STĚRKOVÁ OMÍTKA
 - PENETRAČNÍ NÁTĚR
 - FASÁDNÍ PROBARVENÝ NÁTĚR VE DVOU VRSTVÁCH (DLE POTŘEBY KRYTÍ, BAREVNÝ TÓN DLE BAREVNÉHO NÁVRHU POPR. DLE INVESTORA)
- F2 FASÁDA ZATEPLENÁ
 - STÁVAJÍCÍ NOSNÉ ZDIVO
 - LEPIČÍ HMOTA
 - EXPANDOVANÝ POLYSTYREN SEDÝ GRAFITOVÝ tl.140mm
 - STĚRKOVÁ HMOTA
 - VYTUŽNÁ SÍTOVINA
 - PODKLADNÍ NÁTĚR
 - SILIKÁTOVÁ OMÍTKA tl.3mm

LEGENDA ZNAČEK

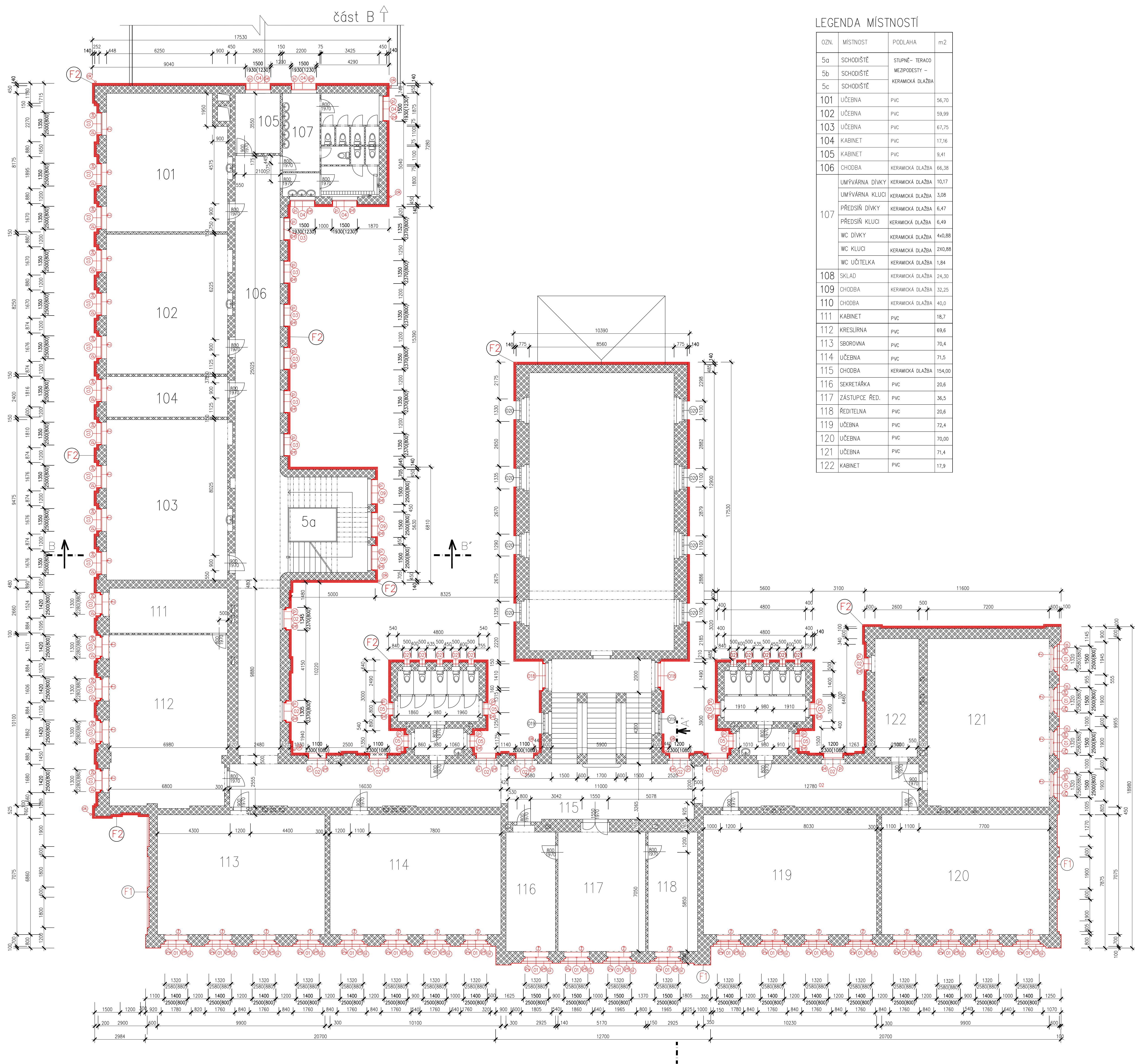
- PE VENKOVNÍ OKENNÍ PARAPET Z MATNĚHO TÍŽN. PLECHU
 - *DĚLKA I ŠÍŘKA PARAPETU JE NUTNO OVĚŘIT PŘÍMO NA STAVBĚ
- PI VNITRNÍ PLASTOVÝ KOMŮRKOVÝ PARAPET Z PVC S DEKORAČNÍ PVC FÓLIÍ
 - *DĚLKA I ŠÍŘKA PARAPETU JE NUTNO OVĚŘIT PŘÍMO NA STAVBĚ
- Pd VNITRNÍ DŘEVĚNÝ MASIVNÍ PARAPET S POVRCHOVOU ÚPRAVOU
 - *DĚLKA I ŠÍŘKA PARAPETU JE NUTNO OVĚŘIT PŘÍMO NA STAVBĚ
- OK NOVÝ OKAPOVÝ SYSTÉM Z MATNĚHO TITANZINKU – shodné s původním okapovým systémem
 - * výměna středních lapačů
- VO vyzdívká otvoru – CPP cca1500x1900mm (otvor po vybourání dveří, zabudování okenního otvoru, stávající překlad bude ponechán)
- Ol akapníčky – lemování fasádních hran namázané klimatickými vlasy
- Ž vnitřní hliníkové žaluzie
- OC okapové chodníky – betonové dlaždice 400x400x30mm na pískový podsp 100mm, obrubník 100mm

Pozn. : Na fasádě jsou umístěné ESP dekorativní prvky- viz pohledy





vypracoval	kreslil	odpovědný projektant	SINGS projekční ateliér, s.r.o.			
Bc. Slívová J.	HP 1050C	Ing. Lesák Stanislav	Skupanova ul. 1059/22			
kvalif.	obec	investor	430 01 Chomutov			
OSTECKÝ	Chomutov	STATUTÁRNÍ MĚSTO CHOMUTOV	tel. : 474 626 074			
			e-mail : sings@sings.cz			
akce	Realizace úsporných opatření na budově Základní školy Kadaňská č.p. 2334 v Chomutově p.p.č. 2648/1, k.ú. Chomutov II 652636		datum	08/2017	stupeň	DPS
			formát	15 x A4	číslo výkresu	D.1.1.12
výkres	PŮDORYS 1.NP část A - NOVÝ STAV		mříčko	1:100		



LEGENDA MÍSTNOSTÍ

OZN.	MÍSTNOST	PODLAHA	m2
5a	SCHODIŠTĚ	STUPNĚ - TERACO	
5b	SCHODIŠTĚ	MEZPODESTY -	
5c	SCHODIŠTĚ	KERAMICKÁ DLAŽBA	
101	UČEBNA	PVC	56,70
102	UČEBNA	PVC	59,99
103	UČEBNA	PVC	67,75
104	KABINET	PVC	17,16
105	KABINET	PVC	9,41
106	CHODBA	KERAMICKÁ DLAŽBA	66,38
107	UMÝVÁRNA DÍVKY	KERAMICKÁ DLAŽBA	10,17
	UMÝVÁRNA KLUCI	KERAMICKÁ DLAŽBA	3,08
	PŘEDSÍN DÍVKY	KERAMICKÁ DLAŽBA	6,47
	PŘEDSÍN KLUCI	KERAMICKÁ DLAŽBA	6,49
	WC DÍVKY	KERAMICKÁ DLAŽBA	4+0,88
	WC KLUCI	KERAMICKÁ DLAŽBA	2X0,88
	WC UČITELKA	KERAMICKÁ DLAŽBA	1,84
108	SKLAD	KERAMICKÁ DLAŽBA	24,30
109	CHODBA	KERAMICKÁ DLAŽBA	32,25
110	CHODBA	KERAMICKÁ DLAŽBA	40,0
111	KABINET	PVC	18,7
112	KRESLIRNA	PVC	69,6
113	SBOROVNA	PVC	70,4
114	UČEBNA	PVC	71,5
115	CHODBA	KERAMICKÁ DLAŽBA	154,00
116	SEKRETÁŘKA	PVC	20,6
117	ZÁSTUPCE ŘED.	PVC	36,5
118	ŘEDITELNA	PVC	20,6
119	UČEBNA	PVC	72,4
120	UČEBNA	PVC	70,00
121	UČEBNA	PVC	71,4
122	KABINET	PVC	17,9

LEGENDA MATERIÁLŮ

- NOVÉ KONSTRUKCE
- NOVÁ TEPELNÁ IZOLACE (TYP A SPECIFIKACE VZ. JEDNOTLIVÉ SKLADBY)
- ZDIVO STÁVAJÍCÍ - PŮVODNÍ KONSTRUKCE

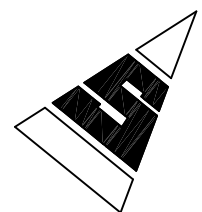
LEGENDA SKLADEB

- ZATEPLENÍ PŮDY
 - DÍFÚZNĚ OTEVŘENÁ FOLIE
 - MINERALNÍ VLNÁ ZE SKELNYCH VLÁKEN tl.180mm(včetně ložená)
 - PAROZÁBRANA
- FASÁDA BEZ ZATEPLENÍ - VYSPRAVENÍ
 - STĚRKOVÁ OMÍTKA
 - PENETRAČNÍ NÁTĚR
 - FASÁDNÍ PROBARVENÝ NÁTĚR VE DVOU VRSTVÁCH (DLE POTŘEBY KRYTÍ, BAREVNÝ TÓN DLE BAREVNÉHO NÁVRHU POPŘ. DLE INVESTORA)
 - *na fasádě přilepeny dekorativní polystyrenové desky a parapety opatřeny probrav. fasádním nátěrem dle barevného návrhu inv.
- FASÁDA ZATEPLENÁ
 - STÁVAJÍCÍ NOSNÉ ZDIVO
 - LEPIČÍ HMOTA
 - EXPANDOVANÝ POLYSTYREN ŠEDÝ GRAFITOVÝ tl.140mm
 - STĚRKOVÁ HMOTA
 - VYTUŽNÁ SÍTOVINA
 - PODKLADNÍ NÁTĚR
 - SILIKATOVÁ OMÍTKA tl.3mm

LEGENDA ZNAČEK

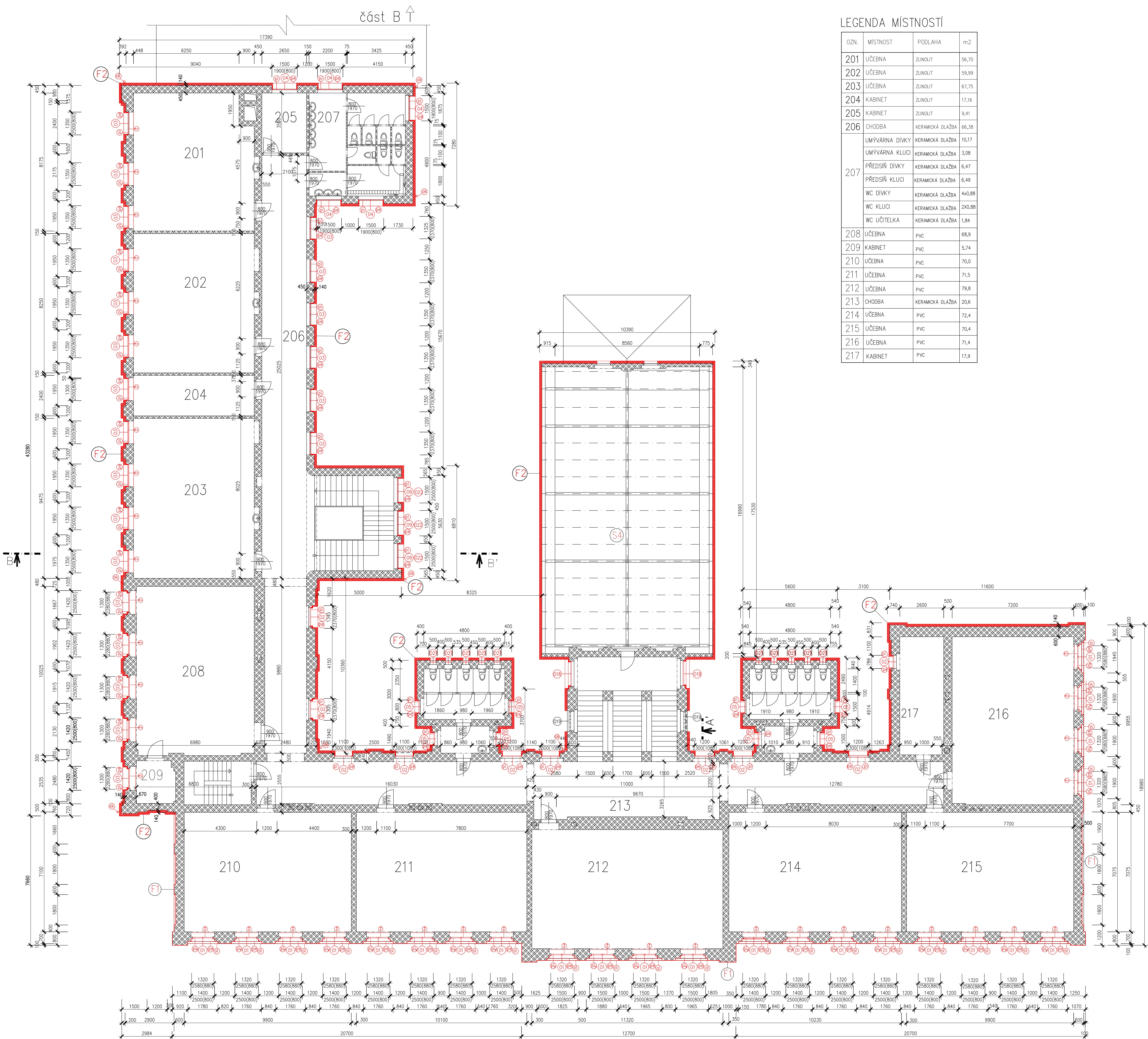
- VENKOVNÍ OKENNÍ PARAPET Z MATNÉHO TÍŽN. PLECHU
 - *DĚLKA I ŠÍŘKA PARAPETU JE NUTNO OVĚŘIT PŘÍMO NA STAVBĚ
- VNITRNÍ PLASTOVÝ KOMŮRKOVÝ PARAPET Z PVC S DEKORAČNÍ PVC FÓLIÍ
 - *DĚLKA I ŠÍŘKA PARAPETU JE NUTNO OVĚŘIT PŘÍMO NA STAVBĚ
- VNITRNÍ DŘEVĚNÝ MASIVNÍ PARAPET S POVRCHOVOU ÚPRAVOU
 - *DĚLKA I ŠÍŘKA PARAPETU JE NUTNO OVĚŘIT PŘÍMO NA STAVBĚ
- NOVÝ OKAPOVÝ SYSTÉM Z MATNÉHO TITANZINKU - shodně s původním okapovým systémem
 - * výměna středních lapačů
- VÝZVĚJKA OTVORU - CPP cca1500x1900mm
 - (otvor po vybourání dveří, zabudování okenního otvoru, stávající překlad bude ponechán)
- OKAPNÍČKY- lemování fasádních hran namázané klimatizční vlny
- vnitřní hliníkové žaluzie

Pozn. : Na fasádě jsou umístěné ESP dekorativní prvky- viz pohledy





vypísal	kresil	odpovědný projektant	SINGS projekční ateliér, s.r.o.			
Bc. Slívová J.	HP 1050C	Ing. Lesák Stanislav	Škroupova ul. 1059/22			
kraj	obec	investor	430 01 Chomutov			
OSTECKÝ	Chomutov	STATUTÁRNÍ MĚSTO CHOMUTOV	tel. : 474 626 074			
			e-mail : sings@sings.cz			
akce	Realizace úsporných opatření na budově Základní školy Kadaňská č.p. 2334 v Chomutově		datum	08/2017	stupeň	DPS
	p.p.č. 2648/1, k.ú. Chomutov II 652636		formát	15 x A4	číslo výkresu	D.1.1.14
výkres	PŮDORYS 2.NP část A - NOVÝ STAV		měřítko	1:100		



LEGENDA MÍSTNOSTÍ

OZN.	MÍSTNOST	PODLAHA	m2
201	ÚČEBNA	ZINOUT	56,70
202	ÚČEBNA	ZINOUT	59,99
203	ÚČEBNA	ZINOUT	67,75
204	KABINET	ZINOUT	17,16
205	KABINET	ZINOUT	9,41
206	CHODBA	KERAMICKÁ DLAŽBA	66,38
207	UMÝVÁRNA DÍVKY	KERAMICKÁ DLAŽBA	10,17
	UMÝVÁRNA KLUCI	KERAMICKÁ DLAŽBA	3,08
	PŘEDSÍN DÍVKY	KERAMICKÁ DLAŽBA	6,47
	PŘEDSÍN KLUCI	KERAMICKÁ DLAŽBA	6,49
	WC DÍVKY	KERAMICKÁ DLAŽBA	40,08
	WC KLUCI	KERAMICKÁ DLAŽBA	200,88
	WC UČITELKA	KERAMICKÁ DLAŽBA	1,84
208	ÚČEBNA	PVC	68,9
209	KABINET	PVC	5,74
210	ÚČEBNA	PVC	70,0
211	ÚČEBNA	PVC	71,5
212	ÚČEBNA	PVC	79,8
213	CHODBA	KERAMICKÁ DLAŽBA	20,6
214	ÚČEBNA	PVC	72,4
215	ÚČEBNA	PVC	70,4
216	ÚČEBNA	PVC	71,4
217	KABINET	PVC	17,9

LEGENDA MATERIÁLŮ

- NOVÉ KONSTRUKCE
- NOVÁ TEPELNÁ IZOLACE (TYP A SPECIFIKACE VZ. JEDNOTLIVÉ SKLADBY)
- ZDIVO STÁVAJÍCÍ – PŮVODNÍ KONSTRUKCE

LEGENDA SKLADEB

- ZATEPLENÍ PŮDY
- DÍFŮZNĚ OTEVŘENÁ FOLIE
- MINERALNÍ VĚLA ZE SKELNÝCH VLÁKEN tl.180mm(včetně ložné)
- PAROZÁBRANA

F1 FASÁDA BEZ ZATEPLENÍ – VYSPRAVENÍ

- STĚRKOVÁ OMÍTKA
 - PENETRAČNÍ NÁTĚR
 - FASÁDNÍ PROBARVENÝ NÁTĚR VE DVOU VRSTVÁCH
- (DLE POTŘEBY KRYTÍ, BAREVNÝ TÓN DLE BAREVNÉHO NÁVRHU POPŘ. DLE INVESTORA)

*na fasádě přilepeny dekorativní polystyrenové desky a parapety opatřeny probrav. fasádním nátěrem dle barevného návrhu inv.

F2 FASÁDA ZATEPLENÁ

- STÁVAJÍCÍ NOSNÉ ZDIVO
- LEPIČÍ HMOTA
- EXPANDOVANÝ POLYSTYREN ŠEDÝ GRAFITOVÝ tl.140mm
- STĚRKOVÁ HMOTA
- VÝZTUŽNÁ SÍTOVINA
- PODKLADNÍ NÁTĚR
- SILIKÁTOVÁ OMÍTKA tl.3mm

LEGENDA ZNAČEK

- VENKOVNÍ OKENNÍ PARAPET Z MATNÉHO TIŽN. PLECHU
- *DĚLKA I ŠÍŘKA PARAPETU JE NUTNO OVĚŘIT PŘÍMO NA STAVBĚ
- VNITŘNÍ PLASTOVÝ KOMŮRKOVÝ PARAPET Z PVC S DEKORAČNÍ PVC FOLIÍ
- *DĚLKA I ŠÍŘKA PARAPETU JE NUTNO OVĚŘIT PŘÍMO NA STAVBĚ
- VNITŘNÍ DŘEVĚNÝ MASIVNÍ PARAPET S POVRCHOVOU ÚPRAVOU
- *DĚLKA I ŠÍŘKA PARAPETU JE NUTNO OVĚŘIT PŘÍMO NA STAVBĚ
- NOVÝ OKAPOVÝ SYSTÉM Z MATNÉHO TITANZINKU – shodné s původním opakovým systémem
- * výměna střešních lajstů
- vyzádka otvoru – CPP cca1500x1900mm
- (otvor po vybourání dveří, zabudování okenního otvoru, stávající překlad bude ponechán)
- okapníčky– lemování fasádních hran namázané klimatickými vlasy
- vnitřní hliníkové žaluzie

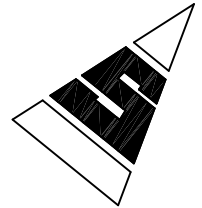
Pozn. : Na fasádě jsou umístěné ESP dekorativní prvky– viz pohledy

SINGS			
vyraboval	kreslil	odpovědný projektant	SINGS projekční ateliér,s.r.o.
Bc. Slívov J.	HP 1050C	Ing. Lesák Stanislav	Škroupova ul. 1059/22
kraj	obec	investor	430 01 Chomutov
OSTECKÝ	Chomutov	STATUTÁRNÍ MĚSTO CHOMUTOV	tel. : 474 626 074
			e-mail : sings@sings.cz
akce		datum	stupeň
Realizace úsporných opatření na budově Základní školy Kadaňská č.p. 2334 v Chomutově		08/2017	DPS
p.p.č. 2648/1, k.ú. Chomutov II 652636		formát	číslo výkresu
		15 x A4	D.1.1.16
výkres		mřítko	
PŮDORYS 3.NP část A - NOVÝ STAV		1:100	

OZN.	MISTNOST	PODLAHA	m2	OZN.	MISTNOST	PODLAHA	m2
1	ÚČEBNA	PVC	56,70	16	UMÝVARNÁ KLUCI	KERAMICKÁ DLÁŽBA	13,77
2	ÚČEBNA	PVC	58,99	17	UMÝVARNÁ DÍVKY	KERAMICKÁ DLÁŽBA	13,77
3	ÚČEBNA	PVC	67,75	18	ŠATNA DÍVKY	KERAMICKÁ DLÁŽBA	20,25
4	KABINET	PVC	17,16	19	VSTUPNÍ HALA	KERAMICKÁ DLÁŽBA	25,06
5a	SCHODIŠTĚ	STUPNĚ – TERACO	26,46	20	DRUŽINA	PVC	57,28
5b	SCHODIŠTĚ	MEZIPODSTĚY – KERAMICKÁ DLÁŽBA	38,47	21	KABINET	PVC	16,74
5c	SCHODIŠTĚ		20,40	22	DRUŽINA	PVC	52,38
6a	CHODBA	KERAMICKÁ DLÁŽBA	77,18	23	DRUŽINA	PVC	26,73
6b	CHODBA	KERAMICKÁ DLÁŽBA	80,94	24	DĚTSKÝ KOUTEK	KOBEREK	10,15
6c	CHODBA	KERAMICKÁ DLÁŽBA	32,20	25	ŠATNA	KERAMICKÁ DLÁŽBA	15,68
6d	CHODBA	KERAMICKÁ DLÁŽBA	62,66	26	PŘEDSÍŇ UČTEL	KERAMICKÁ DLÁŽBA	2,25
6e	CHODBA	KERAMICKÁ DLÁŽBA	41,17	27	WC UČTEL	KERAMICKÁ DLÁŽBA	2,25
7	UMÝVARNÁ DÍVKY	KERAMICKÁ DLÁŽBA	10,17	28	PŘEDSÍŇ KLUCI	KERAMICKÁ DLÁŽBA	2,32
	UMÝVARNÁ KLUCI	KERAMICKÁ DLÁŽBA	3,08	29	PISOAR KLUCI	KERAMICKÁ DLÁŽBA	4,95
	PŘEDSÍŇ DÍVKY	KERAMICKÁ DLÁŽBA	6,49	30	WC KLUCI	KERAMICKÁ DLÁŽBA	24,2
	PŘEDSÍŇ KLUCI	KERAMICKÁ DLÁŽBA	6,47	31	PŘEDSÍŇ DÍVKY	KERAMICKÁ DLÁŽBA	2,47
	WC DÍVKY	KERAMICKÁ DLÁŽBA	480,88	32	PISOAR DÍVKY	KERAMICKÁ DLÁŽBA	4,61
	WC KLUCI	KERAMICKÁ DLÁŽBA	230,88	33	WC DÍVKY	KERAMICKÁ DLÁŽBA	241,42
	WC UČTELKA	KERAMICKÁ DLÁŽBA	1,84	34	PISOAR DÍVKY	KERAMICKÁ DLÁŽBA	2,47
8	TĚLOCVČNÁ MALÁ	BUKOVÉ VLŠSKY	168,72	35	ÚČEBNA	PVC	68,3
9	TĚLOCVČNÁ VELKÁ	BUKOVÉ VLŠSKY	223,44	36	KABINET	PVC	17,3
10	SKLAD TĚL. NÁŘADÍ	BUKOVÉ VLŠSKY	24,30	37	ÚČEBNA	PVC	69,6
11	SKLAD ATL. NÁŘADÍ	KERAMICKÁ DLÁŽBA	7,20	38	ÚČEBNA	PVC	71,7
12	TĚL. INSTRUKTOR	PVC	15,12	39	CHODBA	PVC	154,0
13	LEKÁŘ	PVC	15,39	40	VSTUPNÍ HALA	KERAMICKÁ DLÁŽBA	45,8
14	ŠATNA LEKÁŘ	PVC	16,20	41	ÚČEBNA	PVC	71,6
15	ŠATNA KLUCI	KERAMICKÁ DLÁŽBA	24,57		ÚČEBNA	PVC	68,6
					KABINET	PVC	12,8
					DRUŽINA	PVC	50,11
					ŠATNA	KERAMICKÁ DLÁŽBA	17,9
					TĚLOCVČNÁ	PARKETY	168,00

LEGENDA MATERIÁLU

- NOVÉ KONSTRUKCE
- NOVÁ TEPELNÁ ISOLACE (TYP A SPECIFIKACE VIZ. JEDNOTLIVÉ SKLADBY)
- ZDVO STÁVAJÍCÍ – PŮVODNÍ KONSTRUKCE



SINGA			
vypracoval	kreslil	odpovědný projektant	SINGA projektční atelier, s.r.o.
Bc. Sívová J.	HP 1050C	Ing. Lesák Stanislav	430 01 Chomutov
kraj	obec	investor	tel. : 474 626 074
ÚSTECKÝ	Chomutov	STATUTÁRNÍ MĚSTO CHOMUTOV	e-mail : singa@singa.cz
akce		datum	stupeň
Realizace úsporných opatření na budově Základní školy Kadaňská č.p. 2334 v Chomutově II.		08/2017	DPS
výkres		formát	číslo výkresu
PŮDORYS 1.NP část B - NOVÝ STAV		10 x A4	D.1.1.13
		měřítko	
		1:100	

LEGENDA SKLADEB

- F2

FASÁDA ZATEPLENA
- STÁVAJÍCÍ NOSNÉ ZDVO
- LEPICÍ HMOTA
- EXPANDOVANÝ POLYSTYREN ŠEDÝ GRAFITOVÝ tl.140mm
- STĚRKOVÁ HMOTA
- VÝZTUŽNÁ SÍTOVINA
- PODKLADNÍ NÁTĚR
- SILIKÁTOVÁ OMÍTKA tl.3mm

LEGENDA ZNAČEK

- Ⓟ

VENKOVNÍ OKENNÍ PARAPET Z MATNĚHO TÍŽN. PLECHU
- Ⓜ

ⓂDELKU I ŠÍRKU PARAPETU JE NUTNO OVĚŘIT PŘÍMO NA STAVBĚ
- Ⓟ

VNITŘNÍ PLASTOVÝ KOMŮRKOVÝ PARAPET Z PVC S DEKORAČNÍ PVC FÓLII
- Ⓜ

ⓂDELKU I ŠÍRKU PARAPETU JE NUTNO OVĚŘIT PŘÍMO NA STAVBĚ
- Ⓟ

VNITŘNÍ DŘEVĚNÝ MASIVNÍ PARAPET S POVRCHOVOU ÚPRAVOU
- Ⓜ

ⓂDELKU I ŠÍRKU PARAPETU JE NUTNO OVĚŘIT PŘÍMO NA STAVBĚ
- Ⓜ

NOVÝ OKAPOVÝ SYSTÉM Z MATNĚHO TITANZINKU – shodné s původním opakovým systémem
- Ⓜ

* výměna střešních lapačů
- Ⓜ

ⓂVÝZTUŽKA OTVORU – CPP cca1500x1900mm
- Ⓜ

(otvor po vybourání dveří, zabudování okenního otvoru, stávající překlad bude ponechán)
- Ⓜ

Ⓜakapničky – lemování fasádních hran namázané klimatickými vlivy
- Ⓜ

Ⓜvnitřní hliníkové žaluzie horizontální
- Ⓜ

Ⓜokapové chodníky – betonové dlaždice 400x400x30mm na pískavý podsyp 100mm, obrubník 100mm
- Ⓜ

Pozn. : Na fasádě jsou umístěné ESP dekorativní prvky – viz pohledy