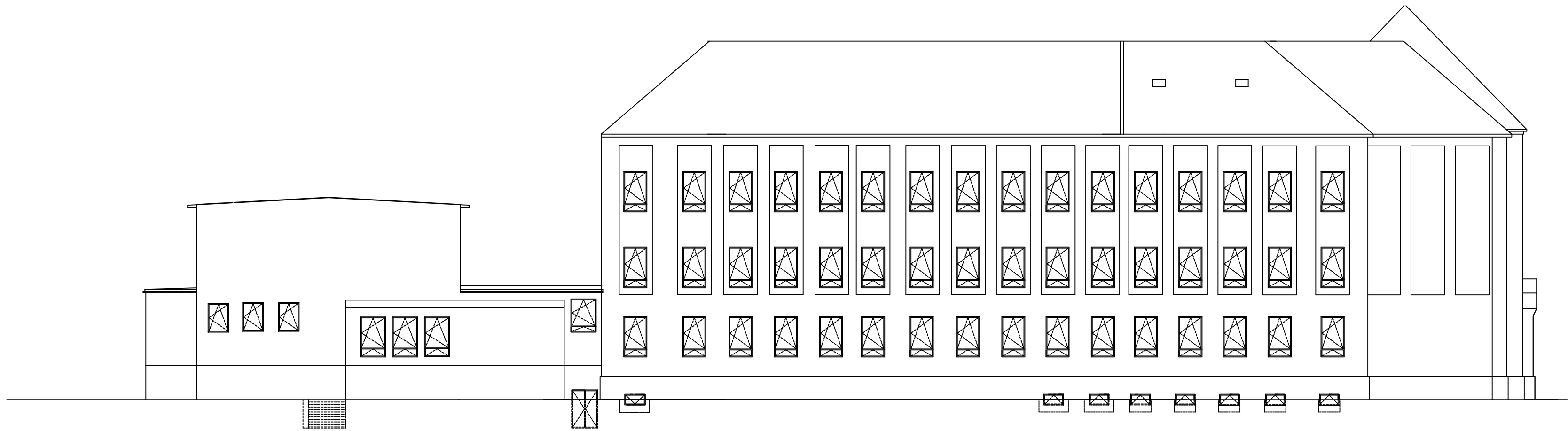
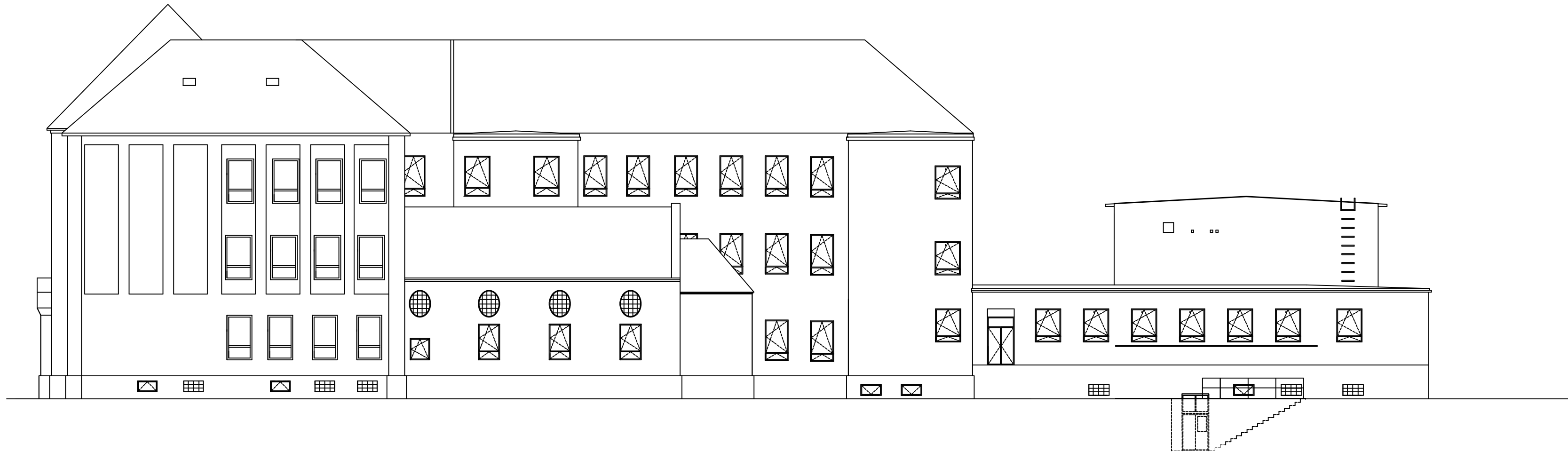
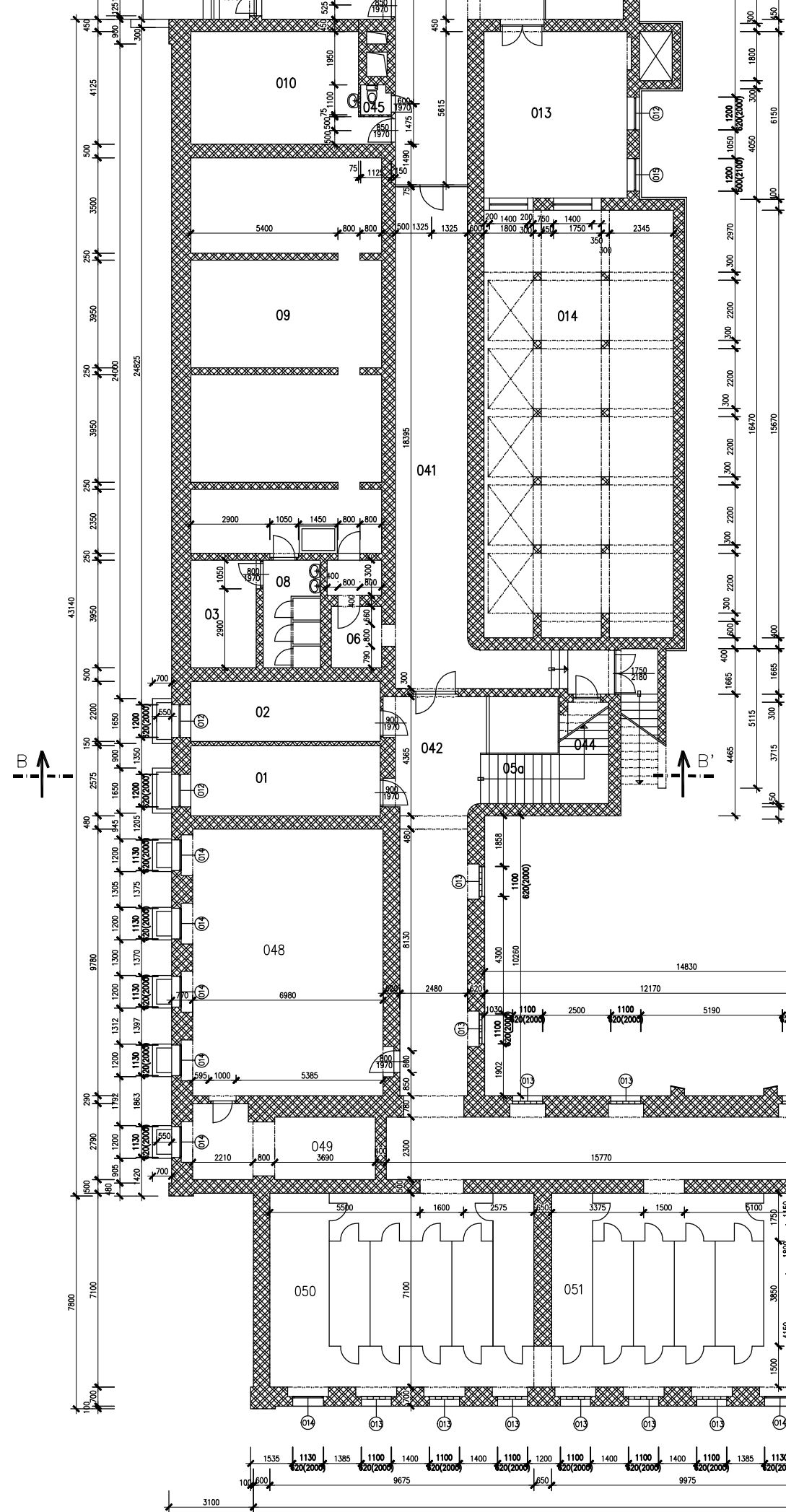
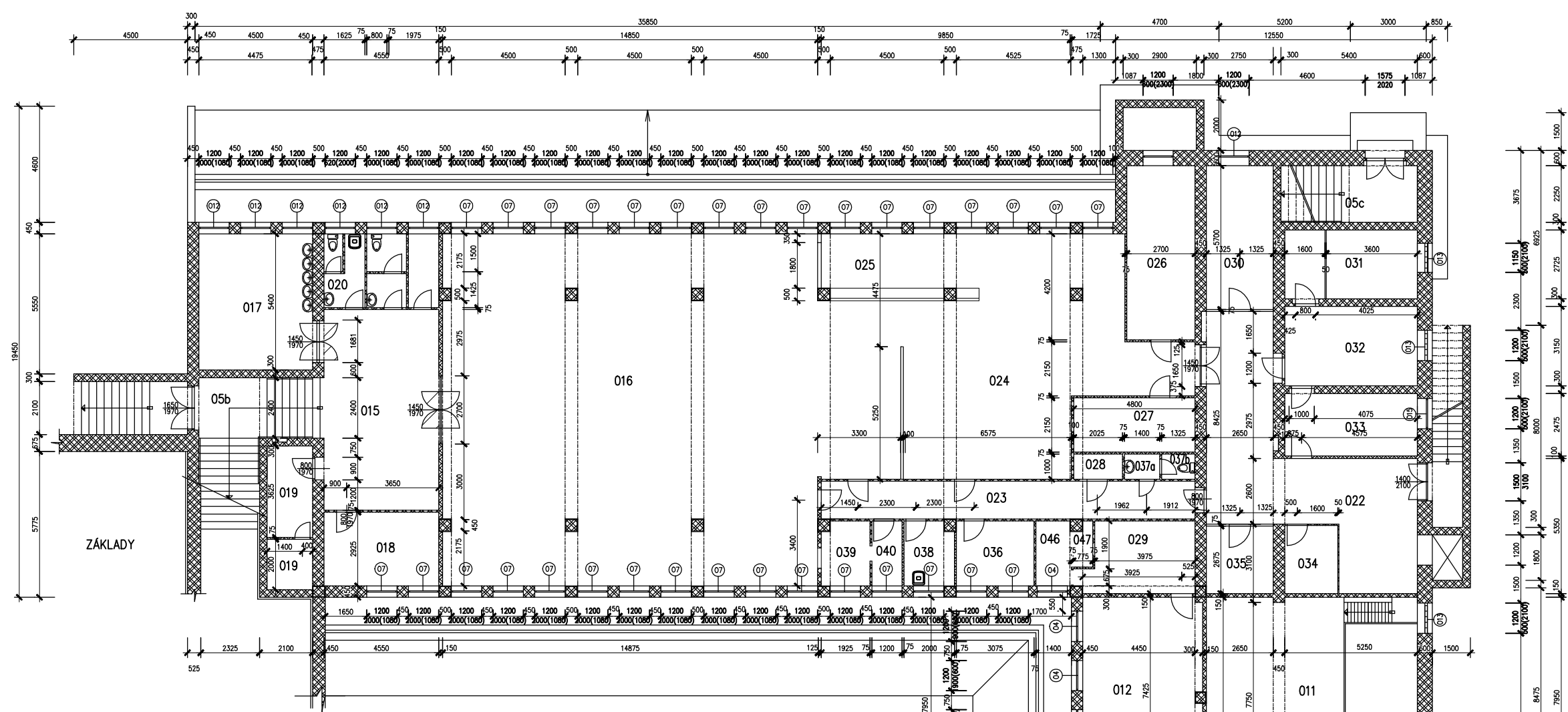




SINGCS					
výpracoval	kreatl	odpovědný projektant	SINGCS projektční ateliér, s.r.o.		
Bc. Jana Šilvová		Ing. Stan. Lesák	Škroupova ul. 1059		
kraj	obec	investor	430 01 Chomutov		
Ústecký	Chomutov	Statutární město Chomutov	tel. : 474 628 074		
			e-mail : singcs@singcs.cz		
akce	Realizace úsporných opatření			datum	slupeň
	na budově ZŠ Kadaňská č.p.2334, Chomutov			09/2017	DPS
	p.p.č. 2648/1, k.ú. Chomutov II 652636			formát	číslo výkresu
				A1	
výkres	POHLEDY PŘEDNÍ,ZADNÍ - PŮVODNÍ STAV			měřítko	D.1.1.1.8
				1:200	



			
<small>vypracoval</small> Bc. Jana Slivová	<small>kreslil</small>	<small>odpovědný projektant</small> Ing. Stan. Lesák	<small>SINGS projekční ateliér, s.r.o.</small> Škroupova ul. 1059 430 01 Chomutov tel. : 474 626 074 e-mail : sings@sings.cz
<small>kraj</small> Ústecký	<small>obec</small> Chomutov	<small>investor</small> Statutární město Chomutov	
<small>akce</small> Realizace úsporných opatření na budově ZŠ Kadaňská č.p.2334, Chomutov p.p.č. 2648/1, k.ú. Chomutov II 652636		<small>datum</small> 09/2017	<small>stupeň</small> DPS
<small>výkres</small> POHLEDY BOČNÍ - PŮVODNÍ STAV		<small>formát</small> A1	<small>číslo výkresu</small> D.1.1.1.9
		<small>měřítko</small> 1:200	

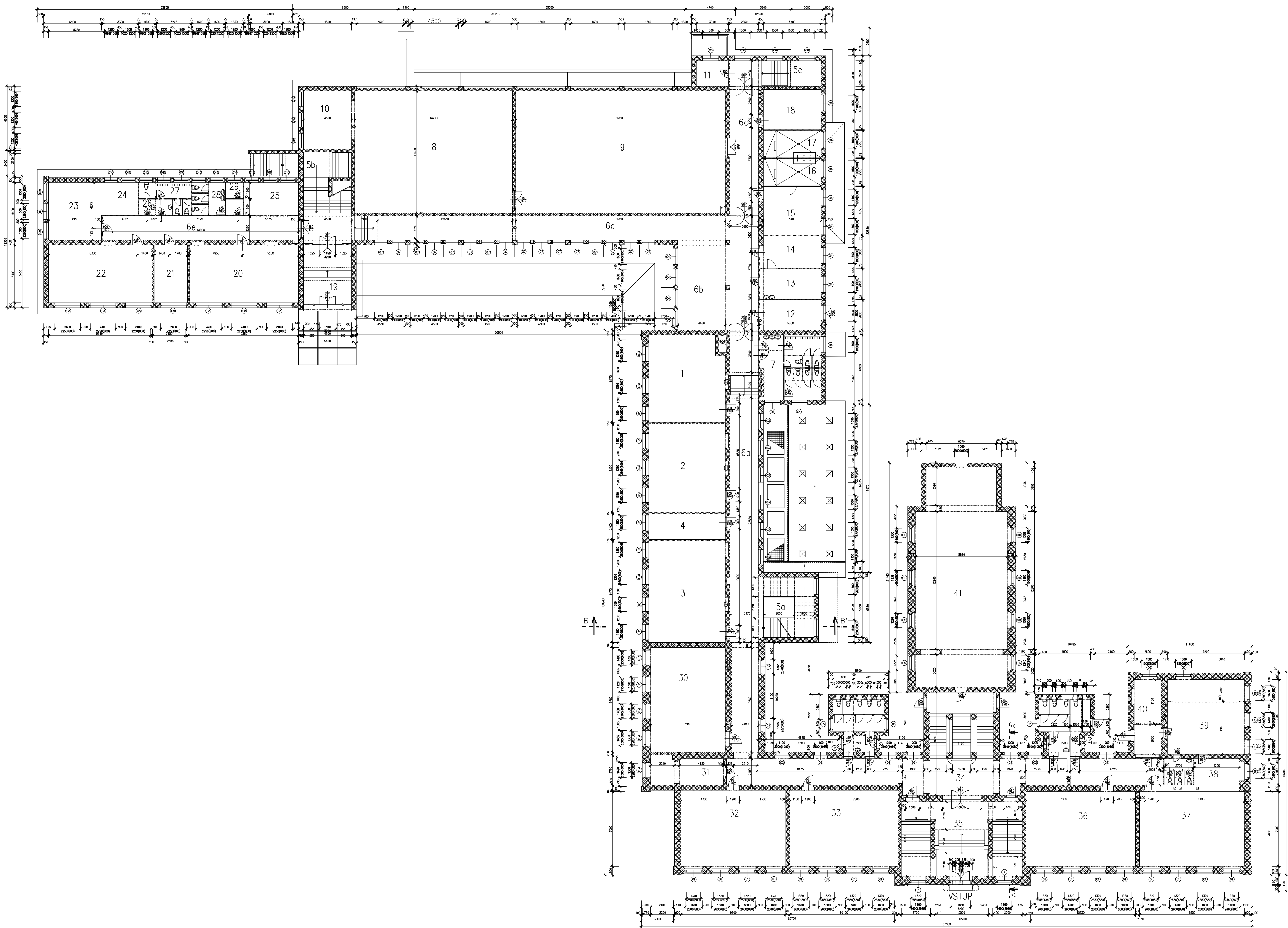


LEGENDA MÍSTNOSTÍ								
	ČÍSLO	MÍSTNOST	PODLAHA	h2	ČÍSLO	MÍSTNOST	PODLAHA	h2
01	KABINET	PVC	11,81	028	SKL. OST. PR.	KERAMICKÁ GLAZURA	1,50	
02	SKLAD	PVC	15,39	029	STROJ. VZDUCHOTE	CEMENTOVÝ POKR.	12,32	
03	FV KOMORA	PVC	8,09	030	SLUŽBY SKLAD	CEMENTOVÝ POKR.	15,87	
050	SCHODIS	KERAMICKÁ GLAZURA	0,31	031	BRAMBORY	CEMENTOVÝ POKR.	16,85	
050	SCHODIS	KERAMICKÁ GLAZURA	0,32	032	HRUBÁ PŘÍPRAVA	CEMENTOVÝ POKR.	4,80	
050	SCHODIS	KERAMICKÁ GLAZURA	0,33	033	CHALUPY SKLAD	CEMENTOVÝ POKR.	16,1	
06	PR. HL. PR. VSTUP	CEMENTOVÝ POKR.	4,18	034	KANCELAR	BRUKIT	8,35	
07	PLYNOVÁ PŘÍDIS		2,60	035	SKLAD OBAL	CEMENTOVÝ POKR.	7,81	
08	WC	KERAMICKÁ GLAZURA	2,49	036	INVENTAR	CEMENTOVÝ POKR.	7,71	
09	BRIT. CO		8,61	037	PŘÍDIS	CEMENTOVÝ POKR.	1,37	
010	OLNA - GEROBA		26,48	037	WC	CEMENTOVÝ POKR.	1,40	
011	KOTELNA		8,18	038	SATNA	KERAMICKÁ GLAZURA	1,15	
012	STROJOVNA		36,36	039	SATNA	KERAMICKÁ GLAZURA	1,88	
013	UMYVNA - ZATOP		8,28	040	UMYVNA	KERAMICKÁ GLAZURA	1,88	
014	STROJOVNA	CEMENTOVÝ POKR.	16,08	041	CHODBA	CEMENTOVÝ POKR.	16,47	
015	HALA	KERAMICKÁ GLAZURA	16,27	042	CHODBA	CEMENTOVÝ POKR.	12,87	
016	ROZENA	KERAMICKÁ GLAZURA	20,78	043	CHODBA	CEMENTOVÝ POKR.	14,25	
017	SATNA	KERAMICKÁ GLAZURA	24,50	044	KOMORA	CEMENTOVÝ POKR.	1,85	
018	KANCELAR	BRUKIT	11,33	045	WC	CEMENTOVÝ POKR.	1,20	
019	KOMORA - ARCHIV	CEMENTOVÝ POKR.	16,38	046	SMES. KOMORA	CEMENTOVÝ POKR.	1,60	
020	PŘÍDIS	KERAMICKÁ GLAZURA	1,82	047	MEZIKOMORA	CEMENTOVÝ POKR.	1,60	
020	UMYVNA	KERAMICKÁ GLAZURA	2,36	048	SKLAD NABÝTKU	CEMENTOVÝ POKR.	16,36	
020	WC	KERAMICKÁ GLAZURA	24,2	049	SKLAD	CEMENTOVÝ POKR.	6,33	
021	PŘÍDIS	KERAMICKÁ GLAZURA	2,88	050	SATNA	CEMENTOVÝ POKR.	18,60	
021	PRISAR	KERAMICKÁ GLAZURA	3,81	051	SATNA	CEMENTOVÝ POKR.	10,80	
021	WC	KERAMICKÁ GLAZURA	1,2	052	CHODBA	CEMENTOVÝ POKR.	15,40	
022	CHODBA	KERAMICKÁ GLAZURA	44,56	053	MÍSTNOST	CEMENTOVÝ POKR.	7,60	
023	CHODBA	KERAMICKÁ GLAZURA	12,27	054	MÍSTNOST	CEMENTOVÝ POKR.	28,75	
024	VARNÁ VÝEJ	KERAMICKÁ GLAZURA	19,25	055	MÍSTNOST	CEMENTOVÝ POKR.	22,60	
025	ST. STOL. NADOS	KERAMICKÁ GLAZURA	16,40	056	MÍSTNOST	CEMENTOVÝ POKR.	28,40	
026	KUCH. NADOS	KERAMICKÁ GLAZURA	16,38	057	MÍSTNOST	CEMENTOVÝ POKR.	16,40	
027	ROVN. SPZ	KERAMICKÁ GLAZURA	1,88	058	MÍSTNOST	CEMENTOVÝ POKR.	11,58	

LEGENDA HMOT

ZDIVO STÁVAJÍCÍ

SINGS			
vypracoval Bc. Jana Slivová	kreslil	odpovědný projektant Ing. Stan. Lesák	SINGS projekční ateliér, s.r.o. Skroupova ul. 1059 430 01 Chomutov tel. : 474 626 074 e-mail : sings@sings.cz
kraj Ústecký	obec Chomutov	investor Statutární město Chomutov	
akce Realizace úsporných opatření na budově ZŠ Kadaňská č.p.2334, Chomutov p.p.č. 2648/1, k.ú. Chomutov II 652636		datum 09/2017	stupeň DPS
výkres PŮDORYS 1PP - PŮVODNÍ STAV		formát A1	číslo výkresu D.1.1.1.2
		měřítko 1:200	



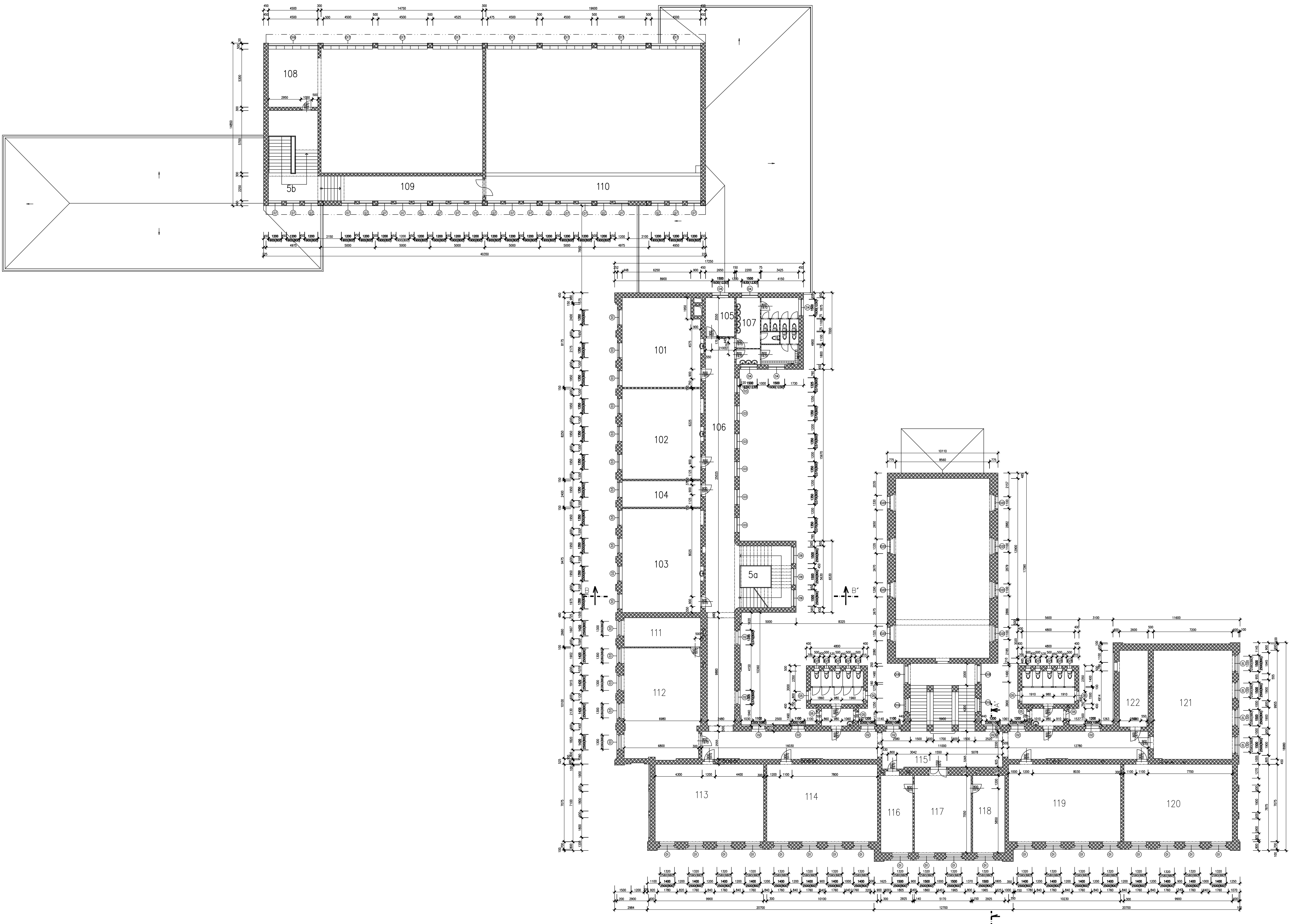
LEGENDA MÍSTNOSTÍ						
OZN.	MÍSTNOST	PODLAŽNÁ	m2	OZN.	MÍSTNOST	
1	LOŽEBNÁ	PVC	56,70	16	UMÝVÁRNA KLUCŮ	KERAMICKÁ DLAŽBA
2	LOŽEBNÁ	PVC	56,99	17	UMÝVÁRNA DÍVKY	KERAMICKÁ DLAŽBA
3	LOŽEBNÁ	PVC	47,75	18	SAŤNA DÍVKY	KERAMICKÁ DLAŽBA
4	KABINET	PVC	17,4	19	VSTUPNÍ HALA	KERAMICKÁ DLAŽBA
5a	SCHODIŠTĚ	SKLÁNEK, TERAKO	26,46	20	ORLOVNÁ	PVC
5b	SCHODIŠTĚ	NEPOMŮRY	26,47	21	KABINET	PVC
5c	SCHODIŠTĚ	KERAMICKÁ DLAŽBA	26,48	22	ORLOVNÁ	PVC
6a	CHODBA	KERAMICKÁ DLAŽBA	77,14	23	ORLOVNÁ	PVC
6b	CHODBA	KERAMICKÁ DLAŽBA	83,34	24	ČISTÝ KOUTEK	KOBEREK
6c	CHODBA	KERAMICKÁ DLAŽBA	52,20	25	SAŤNA	KERAMICKÁ DLAŽBA
6d	CHODBA	KERAMICKÁ DLAŽBA	62,46	26	PŘEDSÍŇ LŮTEL	KERAMICKÁ DLAŽBA
6e	CHODBA	KERAMICKÁ DLAŽBA	41,17	27	MC LŮTEL	KERAMICKÁ DLAŽBA
7	UMÝVÁRNA DÍVKY	KERAMICKÁ DLAŽBA	16,17	28	PŘEDSÍŇ KLUCŮ	KERAMICKÁ DLAŽBA
8	UMÝVÁRNA KLUCŮ	KERAMICKÁ DLAŽBA	1,8	29	PŘEDSÍŇ KLUCŮ	KERAMICKÁ DLAŽBA
9	PŘEDSÍŇ DÍVKY	KERAMICKÁ DLAŽBA	149	30	LOŽEBNÁ	PVC
10	PŘEDSÍŇ KLUCŮ	KERAMICKÁ DLAŽBA	148	31	LOŽEBNÁ	PVC
11	TELOČVĚŤNÁ MALÁ	BRANĚ VĚTRNÝ	148,73	32	LOŽEBNÁ	PVC
12	TELOČVĚŤNÁ VELKÁ	BRANĚ VĚTRNÝ	223,44	33	LOŽEBNÁ	PVC
13	SKLAD TEL. NÁRAŽÍ	BRANĚ VĚTRNÝ	24,30	34	CHODBA	PVC
14	SKLAD TEL. NÁRAŽÍ	KERAMICKÁ DLAŽBA	12,97	35	VSTUPNÍ HALA	KERAMICKÁ DLAŽBA
15	TEL. INTRAKTOR	PVC	15,15	36	LOŽEBNÁ	PVC
16	LOŽAR	PVC	15,30	37	LOŽEBNÁ	PVC
17	SAŤNA LOKÁR	PVC	14,21	38	KABINET	PVC
18	SAŤNA KLUCŮ	KERAMICKÁ DLAŽBA	24,57	39	ORLOVNÁ	PVC
				40	SAŤNA	KERAMICKÁ DLAŽBA
				41	TELOČVĚŤNÁ	PANETTY

LEGENDA HMOT

ZDÍVO STAVAJÍCÍ



vypracoval Bc. Jana Slivová	kreslil	odpovědný projektant Ing. Stan. Lesák	SINGS projekční ateliér, s.r.o. Škroupova ul. 1059 430 01 Chomutov tel. : 474 626 074 e-mail : sings@sings.cz	
kraj Ústecký	obec Chomutov	investor Statutární město Chomutov		
akce Realizace úsporných opatření na budově ZŠ Kadaňská č.p.2334, Chomutov p.p.č. 2648/1, k.ú. Chomutov II 652636			datum 09/2017	stupeň DPS
			formát A1	číslo výkresu D.1.1.1.3
výkres PŮDORYS 1NP - PŮVODNÍ STAV			měřítko 1:200	



LEGENDA MISTNOSTÍ

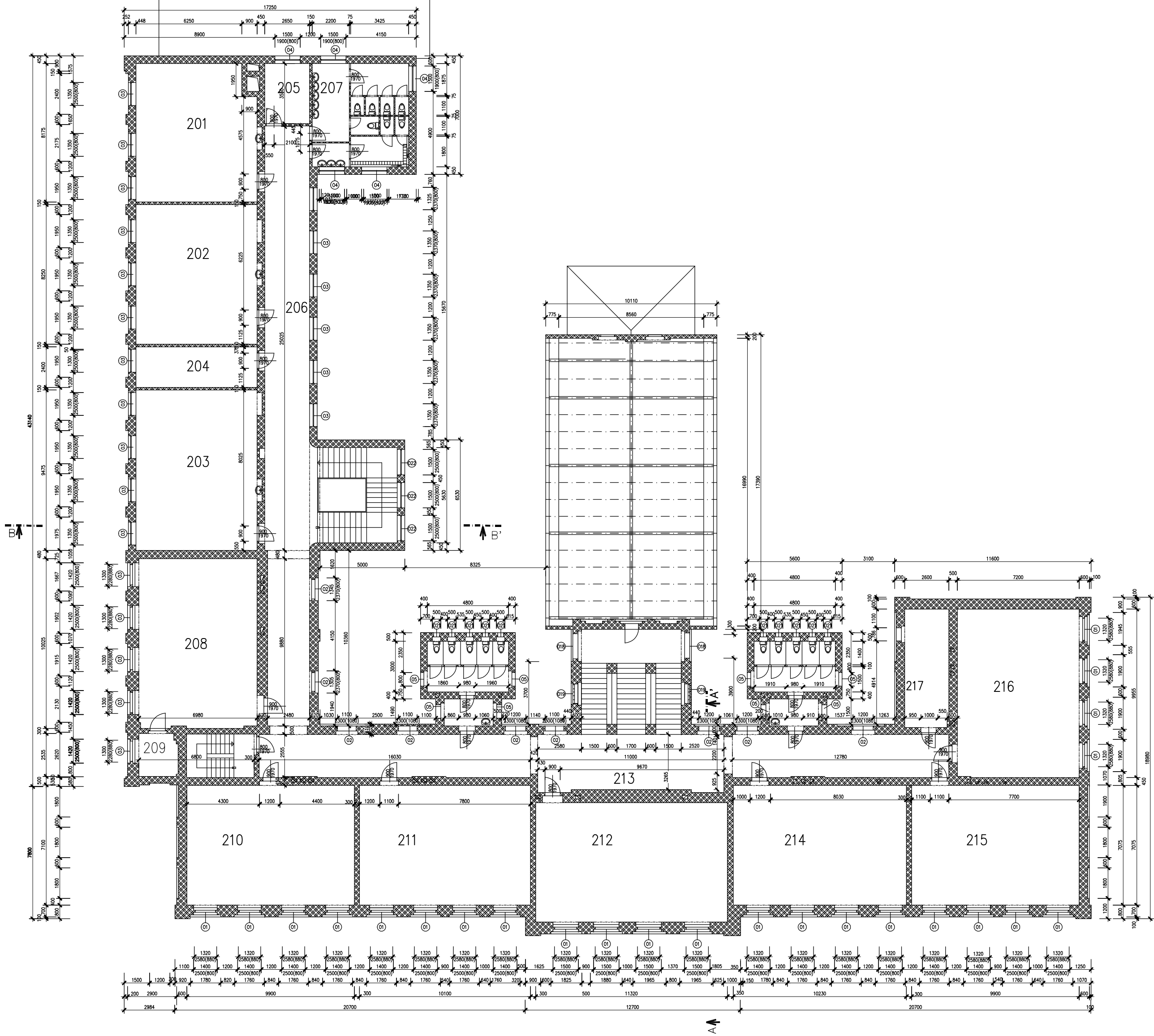
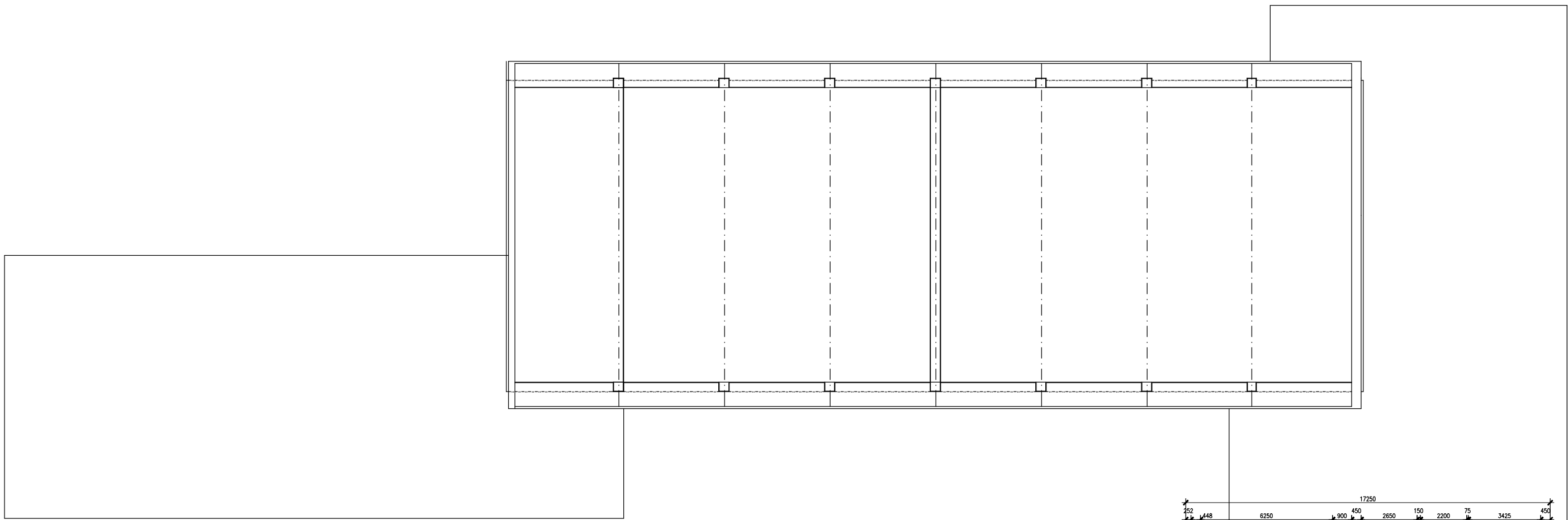
OZN.	MÍSTNOST	PODLAŽIA	m2
5a	SCHODIŠTE	STUPNĚ - TERASO	
5b	SCHODIŠTE	MEZIPROSTĚRY -	
5c	SCHODIŠTE	KERAMICKÁ LAŽBA	
101	LOŽEBNA	PVC	56,70
102	LOŽEBNA	PVC	56,99
103	LOŽEBNA	PVC	61,76
104	KABINET	PVC	11,16
105	KABINET	PVC	8,41
106	CHODBA	KERAMICKÁ LAŽBA	66,38
107	UMÝVÁRNA DÍVKY	KERAMICKÁ LAŽBA	16,17
	UMÝVÁRNA KLUCI	KERAMICKÁ LAŽBA	3,58
	PŘEDSÍN DÍVKY	KERAMICKÁ LAŽBA	6,47
	PŘEDSÍN KLUCI	KERAMICKÁ LAŽBA	6,49
	WC DÍVKY	KERAMICKÁ LAŽBA	4,48
	WC KLUCI	KERAMICKÁ LAŽBA	2,98
108	WC	KERAMICKÁ LAŽBA	1,84
	WC	KERAMICKÁ LAŽBA	1,84
108	SKLAD	KERAMICKÁ LAŽBA	24,30
109	CHODBA	KERAMICKÁ LAŽBA	32,25
110	CHODBA	KERAMICKÁ LAŽBA	61,0
111	KABINET	PVC	18,7
112	KRESLárNA	PVC	49,4
113	SKRÝTINA	PVC	76,4
114	LOŽEBNA	PVC	71,3
115	CHODBA	KERAMICKÁ LAŽBA	164,00
116	SEKRETÁRIÁ	PVC	26,8
117	ZASTUPUJ. ŘED.	PVC	36,3
118	ŘEDITELNA	PVC	20,8
119	LOŽEBNA	PVC	72,4
120	LOŽEBNA	PVC	70,00
121	LOŽEBNA	PVC	71,4
122	KABINET	PVC	11,8

LEGENDA HMOT

DIWO STÁVAJÍCÍ



vypracoval Bc. Jana Slivová	kreslil Ing. Stan. Lesák	odpovědný projektant Ing. Stan. Lesák	SINGS projekční ateliér, s.r.o. Škroupova ul. 1059 430 01 Chomutov tel. : 474 626 074 e-mail : sings@sings.cz	
kraj Ústecký	obec Chomutov	investor Statutární město Chomutov		
akce	Realizace úsporných opatření		datum 09/2017	stupeň DPS
	na budově ZŠ Kadaňská č.p.2334, Chomutov		formát A1	číslo výkresu D.1.1.1.4
	p.p.č. 2648/1, k.ú. Chomutov II 652636		měřítko 1:200	
výkres	PŮDORYS 2NP - PŮVODNÍ STAV			



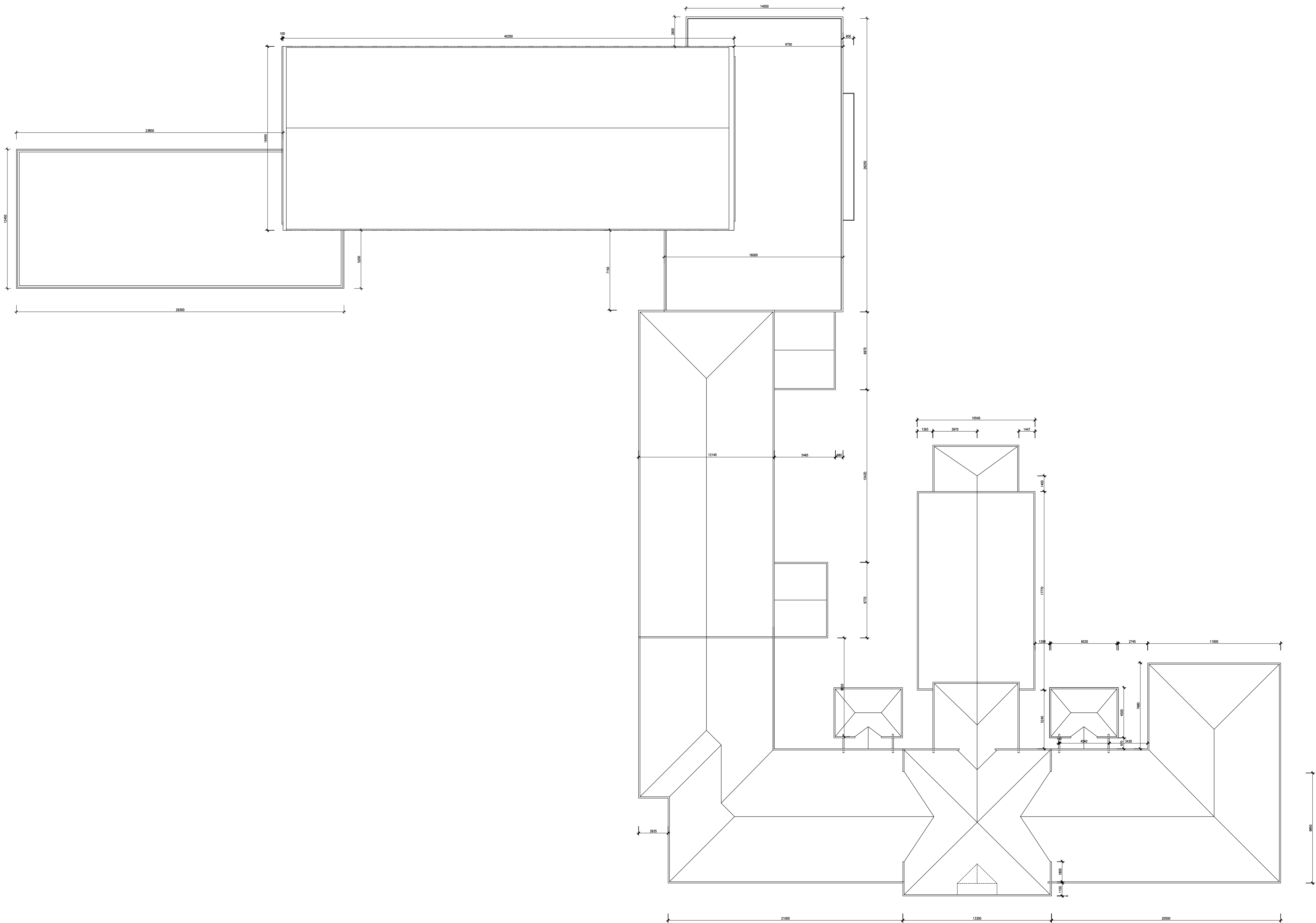
LEGENDA MÍSTNOSTÍ			
ČÍSLO	MÍSTNOST	PODLAHA	m2
201	LOŽEBNA	1. P. L.	56,70
202	LOŽEBNA	1. P. L.	59,99
203	LOŽEBNA	1. P. L.	47,75
204	KABINET	1. P. L.	17,16
205	KABINET	1. P. L.	8,41
206	CHODBA	1. P. L.	46,38
207	UMÝVÁRNA, DOKY	1. P. L.	16,17
208	LOŽEBNA	1. P. L.	56,70
209	KABINET	1. P. L.	17,16
210	LOŽEBNA	1. P. L.	59,99
211	LOŽEBNA	1. P. L.	47,75
212	LOŽEBNA	1. P. L.	56,70
213	CHODBA	1. P. L.	46,38
214	LOŽEBNA	1. P. L.	56,70
215	LOŽEBNA	1. P. L.	59,99
216	LOŽEBNA	1. P. L.	47,75
217	KABINET	1. P. L.	17,16

LEGENDA HMOT

◼ ZDIVO STÁVAJÍCÍ



vypracoval Bc. Jana Slivová	kreslil Ing. Stan. Lesák	odpovědný projektant Ing. Stan. Lesák	SINGS projekční ateliér, s.r.o. Škroupova ul. 1059 430 01 Chomutov tel. : 474 626 074 e-mail : sings@sings.cz	
kraj Ústecký	obec Chomutov	investor Statutární město Chomutov		
akce Realizace úsporných opatření na budově ZŠ Kadaňská č.p.2334, Chomutov p.p.č. 2648/1, k.ú. Chomutov II 652636		datum 09/2017	stupeň DPS	
výkres PŮDORYS 3NP - PŮVODNÍ STAV		formát A1	číslo výkresu D.1.1.1.5	
		mřítko 1:200		

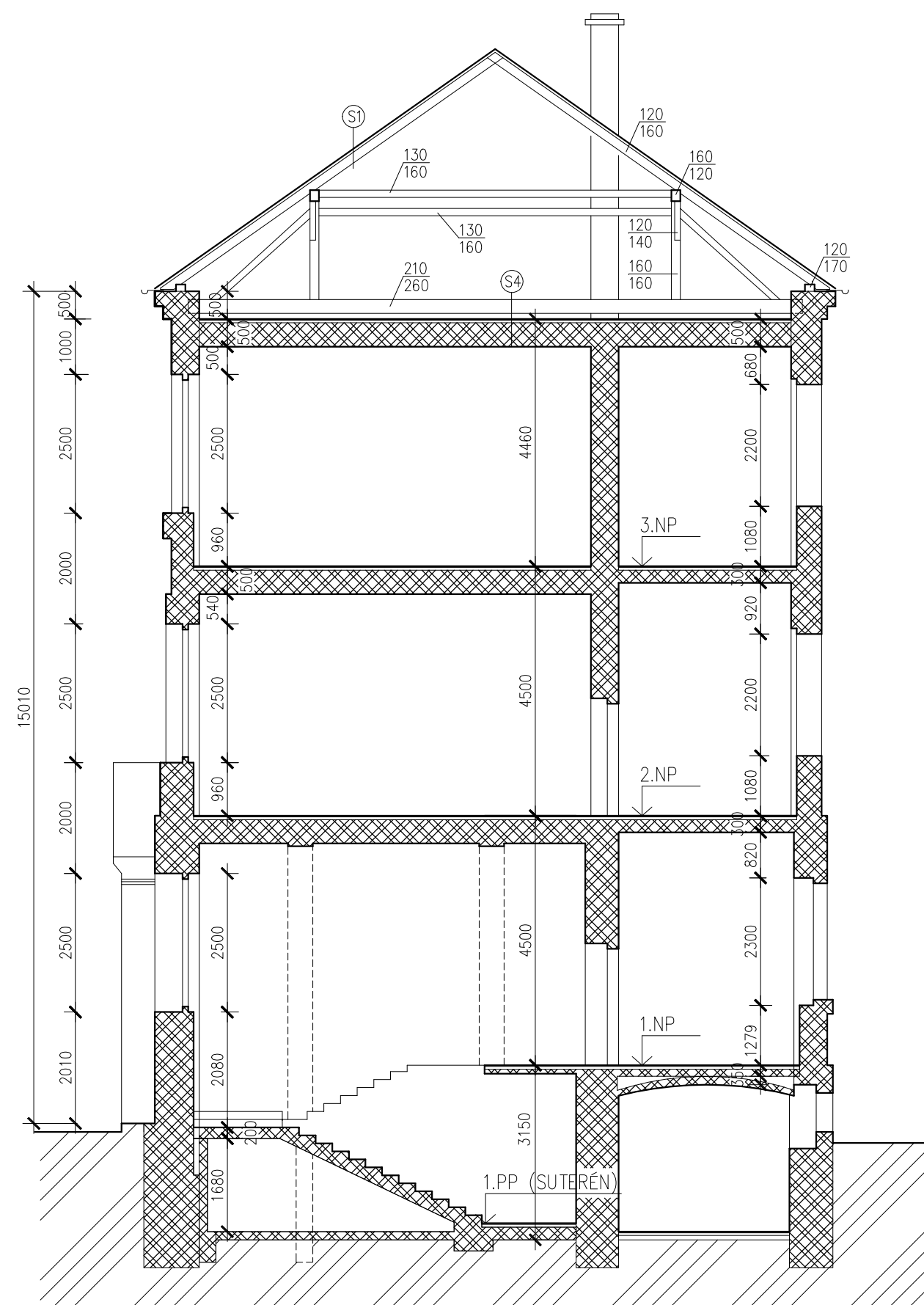


LEGENDA HMOT

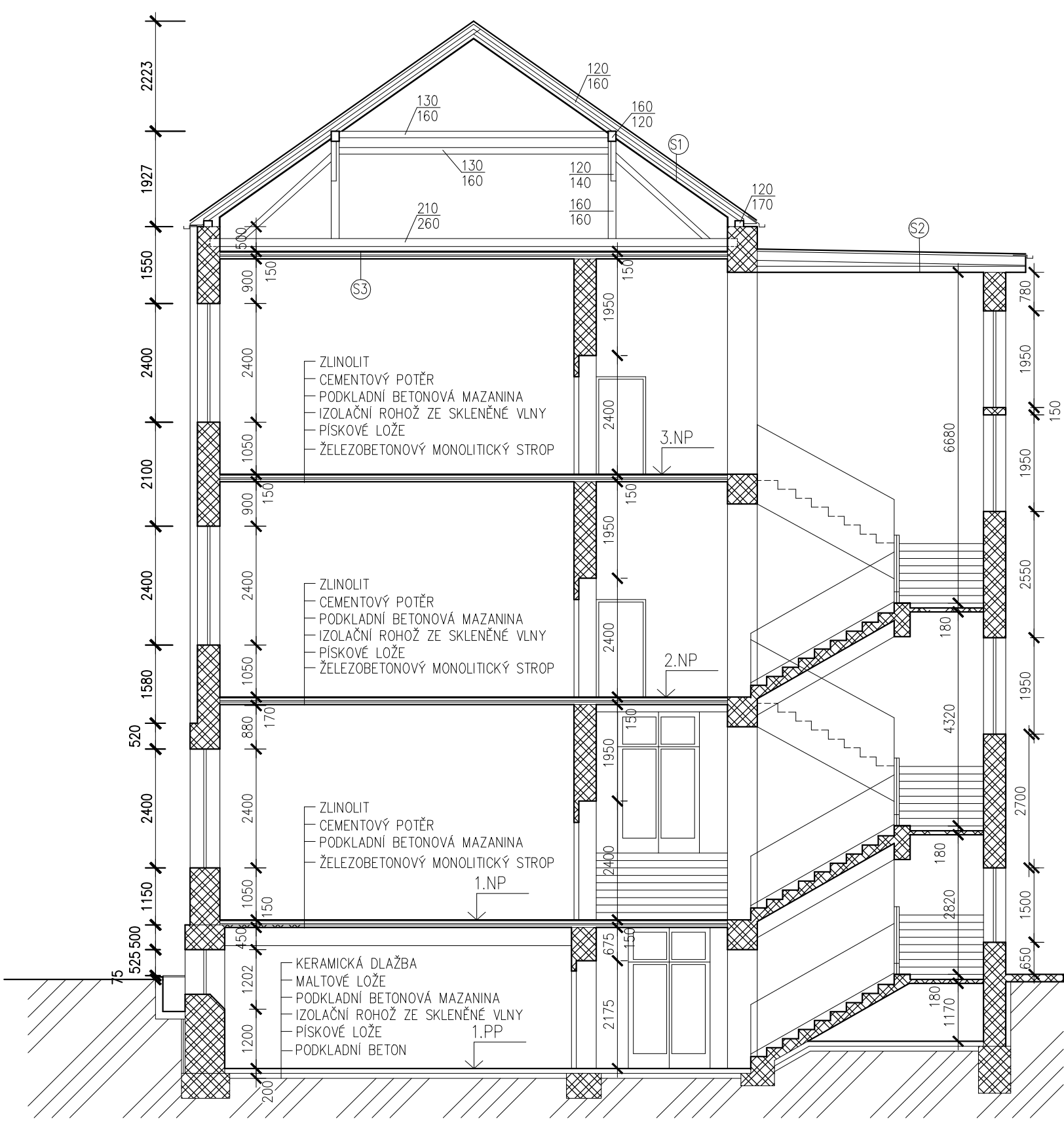
ZDIVO STÁVAJÍCÍ

SINGS			
vypracoval Bc. Jana Slivová	kreslil	odpovědný projektant Ing. Stan. Lesák	SINGS projekční ateliér, s.r.o. Škroupova ul. 1059 430 01 Chomutov tel. : 474 626 074 e-mail : sings@sings.cz
kraj Ústecký	obec Chomutov	investor Statutární město Chomutov	
akce	Realizace úsporných opatření na budově ZŠ Kadaňská č.p.2334, Chomutov p.p.č. 2648/1, k.ú. Chomutov II 652636		datum 09/2017
			stupeň DPS
výkres	PŮDORYS STŘECHY - PŮVODNÍ STAV		formát A1
			číslo výkresu D.1.1.1.6
		měřítko 1:200	

ŘEZ A-A – STÁVAJÍCÍ STAV
STARÁ BUDOVA



ŘEZ B-B' – STÁVAJÍCÍ STAV
NOVÁ BUDOVA




LEGENDA SKLADEB

- 51) STAVAJÍCÍ STŘEŠNÍ KRYTINA
 - FOLIE
 - DŘEVĚNÉ LÍSTY
 - POLIE
 - BEDNĚNÍ
 - KROKVE 120/160mm
- 52) VRSTVA KŘEMÍKU
 - ASF. NÁTER KRYCI
 - LEPENKA NEPSKOVANÁ
 - 2xASFALT. NÁTER KRYCI
 - SKLORUBEROID ASTP
 - 2xASFALT. NÁTER KRYCI
 - UNĚNÁ PLŠT PA
 - ASFALT. NÁTER KRYCI
 - PENETRACIJA
 - CEMENTOVÝ POTĚR
 - SKVÁROBETON
 - LEPENKA A500
 - IZOL. ROHOŽ ZE SKL. VLN
 - PÍSEK
 - VÝROVNÁVACÍ BETON
 - STŘEPNÉ KONSTRUKCE
- 53) CEMENTOVÝ POTĚR / CHEVNÁ DLAŽBA
 - POKROVNÁ DLAŽBA
 - IZOLAČNÍ ROHOŽ ZE SKLENĚNÉ VLN
 - PÍSKOVÉ LOŽE
 - IZELEBETONOVÝ MONOLITICKÝ STŘOP
- 54) CEMENTOVÝ POTĚR / CHEVNÁ DLAŽBA
 - POKROVNÁ DLAŽBA
 - IZOLAČNÍ ROHOŽ ZE SKLENĚNÉ VLN
 - PÍSKOVÉ LOŽE
 - IZELEBETONOVÝ MONOLITICKÝ STŘOP

LEGENDA MATERIÁLU

- 
- ZDIVO STÁVAJÍCÍ

			
vyrpracoval	kreslil	odpovědný projektant	SINGS projekční ateliér, s.r.o.
Bc. Slivová J.	HP 1050C	Ing. Lesák Stanislav	Škroupova ul. 1059/22
kraj	obec	investor	430 01 Chomutov
ÚSTECKÝ	Chomutov	STATUTÁRNÍ MĚSTO CHOMUTOV	tel. : 474 626 074 e-mail : sings@sings.cz
akce			datum
<i>Realizace úsporných opatření na budově Základní školy Kadaňská č.p. 2334 v Chomutově k.ú. Chomutov II.</i>			08./2017
výkres			stupeň
			DPS
SVISLÉ ŘEZY - PŮVODNÍ STAV			formát
			21 x A4
			měřítka
			1:100
			D.1.1.7