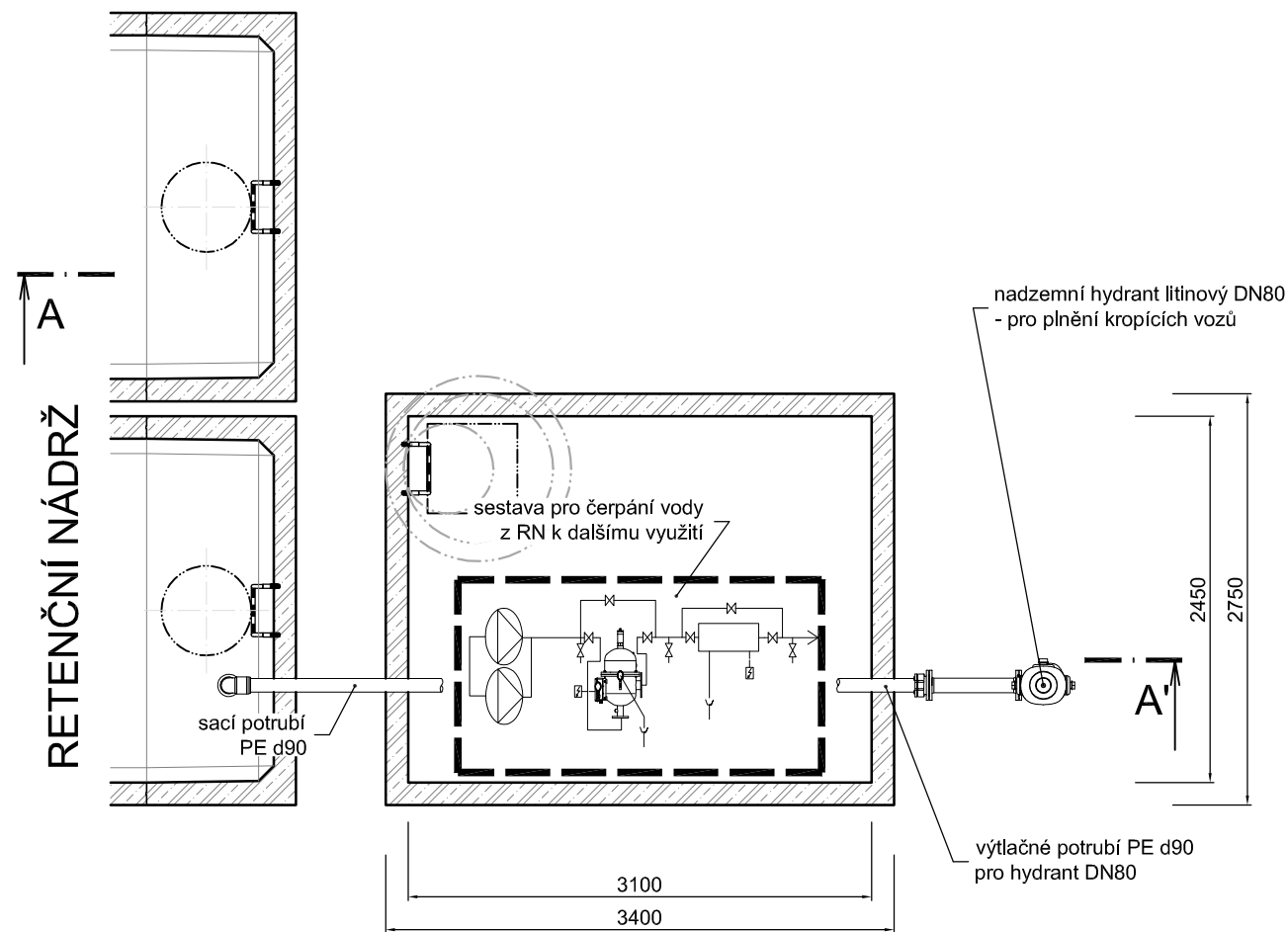


PŮDORYS



ARMATUNÍ ŠACHTA - (např. KLARTEC cz, spol. s r.o.)

Vnitřní rozměr: 3100 x 2450 x 2090 mm

LEGENDA

1. Vstupní tubusy DN 1000

	celkový počet prvků
- TBS-Q 1000 / 250 / 120 SP šachtová skruž h = 250 mm	1 ks
- TBR-Q 600/1000x625/120 SPK přechodová skruž h = 600 mm	1 ks
- víko s betonovou výplní BEGU D400	1 ks

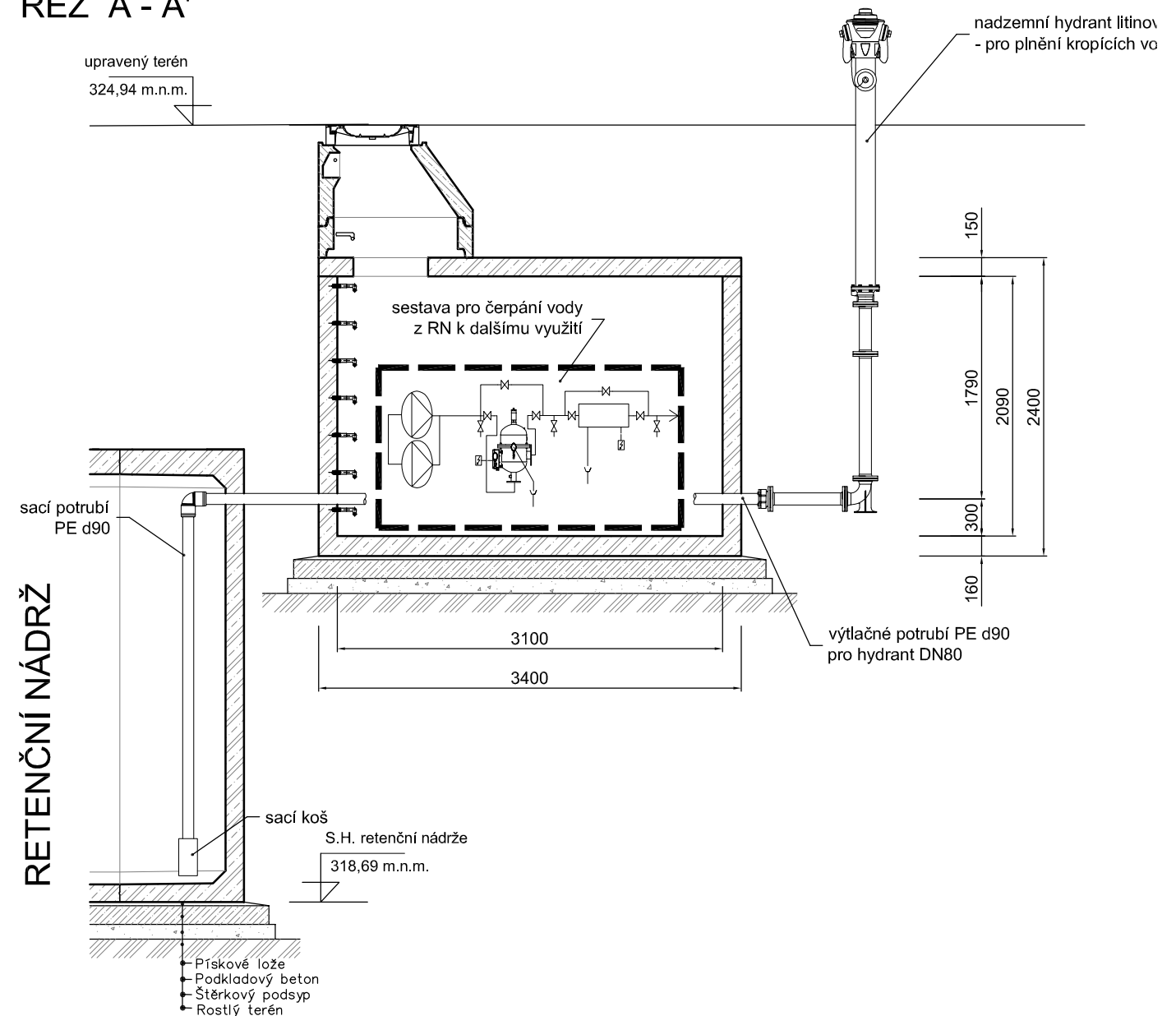
2. Technologické vstrojení

- samonasávací ATS s frekvenčními měniči 15 l/s (např. ATS PUMPA 2EH 20/5TE)	1 ks
- průmyslový filtr na studenou vodu maximální poréznost 50 µm (např. STF Autoklean FMA1006E)	1 ks
- nízkotlaká UV jednotka (např. EKO UV IBP5205HO+)	1 ks

3. Výtlak + napojení hydrantu

- přírubový spoj jištěné proti posunu pro PE - DN80 (např. HAWLE č. 0400)	1 ks
- přírubové koleno 90° s patkou - DN80 (např. HAWLE č.5049)	1 ks
- Přírubový FF kus - DN80 - 400 mm (např. HAWLE č.8500)	1 ks
- Přírubový FF kus - DN80 - 600 mm (např. HAWLE č.8500)	1 ks
- Přírubový FF kus - DN80 - 1000 mm (např. HAWLE č.8500)	1 ks
- nadzemní litinový hydrant DN80 - 1,5 m (např. HAWLE č. 5051H4)	1 ks

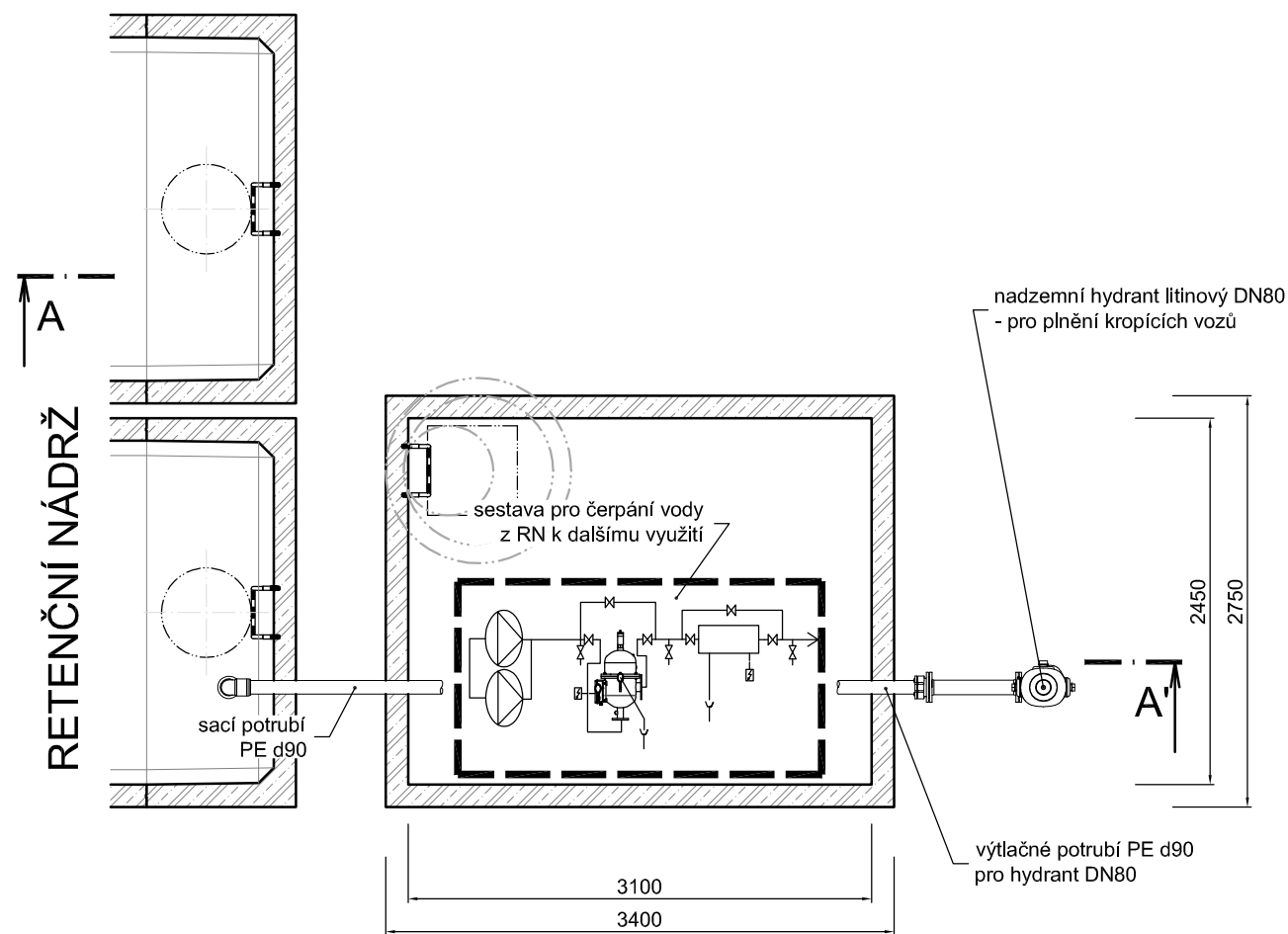
ŘEZ A - A'



SINGS

vypracoval KOUTNÍK Jaroslav	kreslil HP 1050 C	odpovědný projektant Ing. STRAKA Jan	SINGS projekční ateliér s.r.o. Škroupova ul. 1059/22 430 01 Chomutov tel. : 474 626 074 e-mail : sings@sings.cz	
kraj ÚSTECKÝ	obec CHOMUTOV	investor STATUTÁRNÍ MĚSTO CHOMUTOV	datum 01/2020	stupeň ÚR + SP
akce Odvodnění areálu TS města Chomutova - lokalita Na Moráni p.p.č. 3171/3, k.ú. Chomutov I.			formát 2 x A4	číslo výkresu D.2.1.10.
výkres ARMATURNÍ ŠACHTA - stavební výkres			měřítko 1:50	

PŮDORYS



ARMATUNÍ ŠACHTA - (např. KLARTEC cz, spol. s r.o.)

Vnitřní rozměr: 3100 x 2450 x 2090 mm

LEGENDA

1. Vstupní tubusy DN 1000

	celkový počet prvků
- TBS-Q 1000 / 250 / 120 SP šachtová skruž h = 250 mm	1 ks
- TBR-Q 600/1000x625/120 SPK přechodová skruž h = 600 mm	1 ks
- víko s betonovou výplní BEGU D400	1 ks

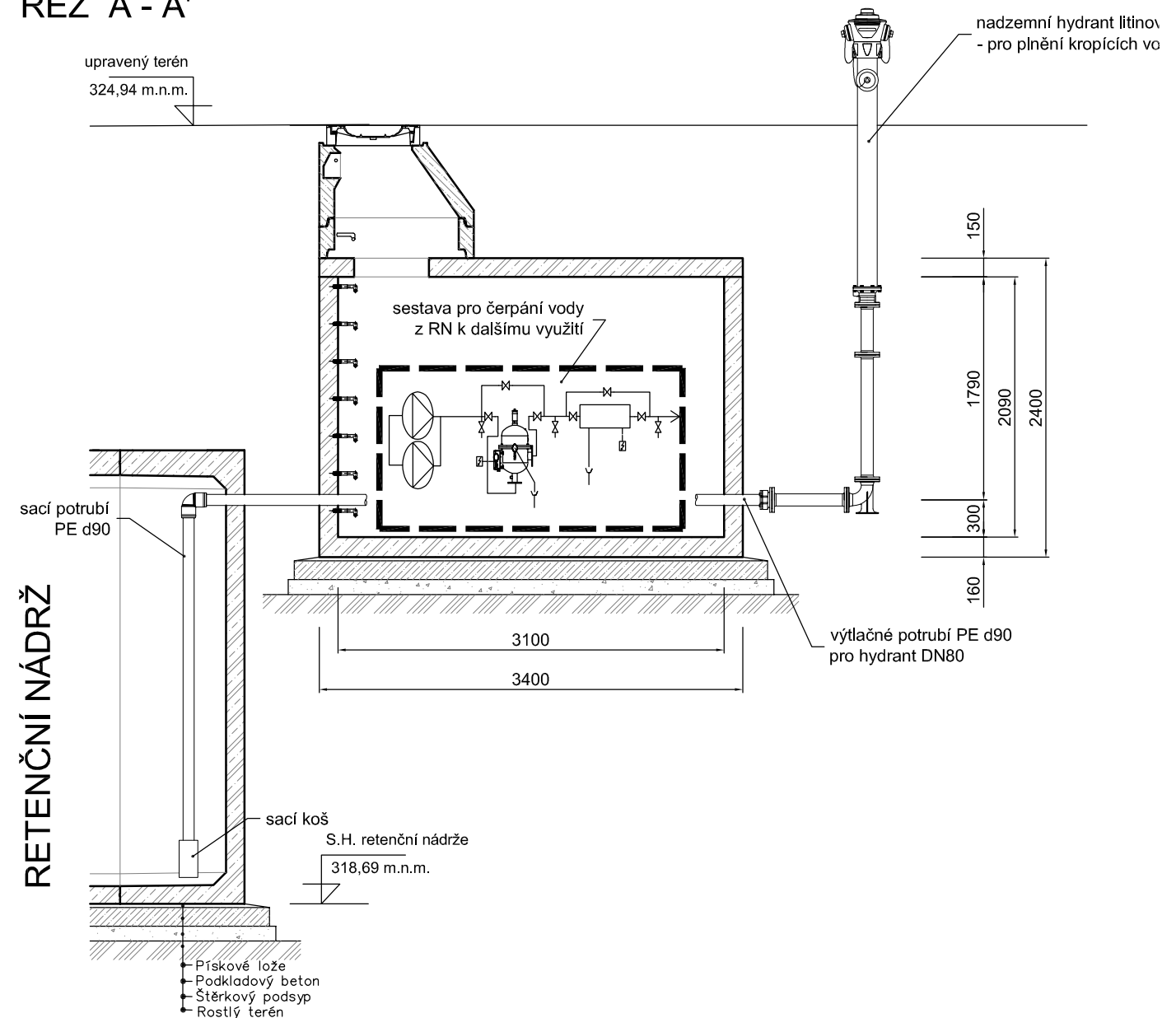
2. Technologické vstrojení

- samonasávací ATS s frekvenčními měniči 15 l/s (např. ATS PUMPA 2EH 20/5TE)	1 ks
- průmyslový filtr na studenou vodu (např. STF Autoklean FMA1004)	1 ks
- nízkotlaká UV jednotka (např. EKO UV IBP5205HO+)	1 ks

3. Výtlak + napojení hydrantu

- přírubový spoj jištěné proti posunu pro PE - DN80 (např. HAWLE č. 0400)	1 ks
- přírubové koleno 90° s patkou - DN80 (např. HAWLE č.5049)	1 ks
- Přírubový FF kus - DN80 - 400 mm (např. HAWLE č.8500)	1 ks
- Přírubový FF kus - DN80 - 600 mm (např. HAWLE č.8500)	1 ks
- Přírubový FF kus - DN80 - 1000 mm (např. HAWLE č.8500)	1 ks
- nadzemní litinový hydrant DN80 - 1,5 m (např. HAWLE č. 5051H4)	1 ks

ŘEZ A - A'



SINGS

vypracoval KOUTNÍK Jaroslav	kreslil HP 1050 C	odpovědný projektant Ing. STRAKA Jan	SINGS projekční ateliér s.r.o. Škroupova ul. 1059/22 430 01 Chomutov tel. : 474 626 074 e-mail : sings@sings.cz	
kraj ÚSTECKÝ	obec CHOMUTOV	investor STATUTÁRNÍ MĚSTO CHOMUTOV	datum 01/2020	stupeň ÚR + SP
akce Odvodnění areálu TS města Chomutova - lokalita Na Moráni p.p.č. 3171/3, k.ú. Chomutov I.			formát 2 x A4	číslo výkresu D.2.1.10.
výkres ARMATURNÍ ŠACHTA - stavební výkres			měřítko 1:50	