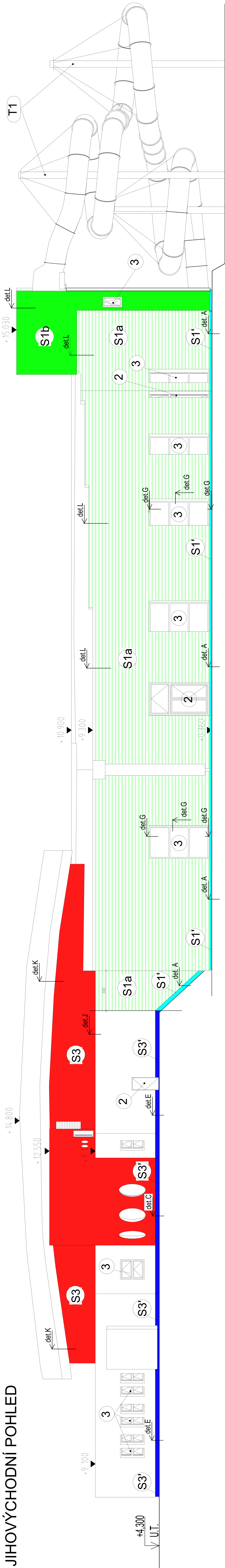


# JIHOVÝCHODNÍ POHLED



- ① DVEŘE PLNÉ-HLINÍKOVÝ RÁM (K=1,1W,m.2.K-1)
- ② DVEŘE PROSKLENÉ-HLINÍKOVÝ RÁM (K=1,1W,m.2.K-1)
- ③ OKNO-HLINÍKOVÝ RÁM (K=1,1W,m.2.K-1)

- |    |   |
|----|---|
| T1 | TOBOGÁN PRO JIZDU OSOB RR1200<br>DELKA 107,3m+DOJEZD 6.5m                       |
| T2 | TOBOGÁN VELKÝ RR1500 PRO JIZDU<br>NA NAFUKOVADLE- DELKA 117,4m<br>+DOJEZD 11.2m |

- |   |        |
|---|--------|
| Státní síla   | 32 mm  |
| • Ověřování sadomyslovačských kazamat z ocelového pozinkovaného plechu s vrchním barevným náštikem (příslušná) min. 50 mm       |        |
| • Vytváření vzdušného vstupu mezi nosnými ocelovými pozinkovanými (alt. lakovanými) profily                                     |        |
| • Doplnění hydroizolační vrstvy z difúze ovládně tlaké lehkého typu   |        |
| • Tepelná izolace z minerálních vláken s objemovou hmotností min. 50 kg/m <sup>3</sup> ( $\lambda_{10} = 0,034-0,035$ (W/m·K)). |        |
| • Kotelna do nosné konstrukce šálavými hmotnostmi (2 listy desky)   |        |
| • bodové konzoly Yuz z pozink. plechu s termopouzdr. 10 mm  | 250 mm |
| • Sazbači: Bezpečnostní nosná konstrukce  | 200 mm |

- Skladba S1'**
- Soklová dekorativní omítka
  - Penetrační nátěr
  - Základní vrstva – stěrka
  - Tepelná izolace z pěnové
  - Lepicí a stěrková hmota
  - Penetrační nátěr
  - Stávající železobetonová

- |  |        |
|--|--------|
| Stĺpce 37  | 2 mm   |
| Sieťová dekoratívna omietka  |        |
| - Penetračný náter   | 4 mm   |
| - Základná vrstva - sieťková hmota + výztužná sklenená štrôvina            | 100 mm |
| - Izolačná vrstva z penového polystyrenu s uzavretou porovkovou štruktúrou | 10 mm  |
| - Lepidlo sieťková hmota   |        |
| - Penetračný náter   | 200 mm |
| - Surový železobetonový nosný konštrukcie                                  |        |

- |                 |   |                     |
|-----------------|---|---------------------|
| Stavba S/b      | Ostřední částmi plochovým ohývacím profilem + oboustranné pozinkování plechu s vnitřním barevným nátěrem  | 18 mm<br>min. 50 mm |
| (stavba terasy) | • Vytváření vzdušná vrstva mezi nosnými oboustrannými pozinkovanými (al.) lakovanými pozink. profily<br>• Doplnění hydroizolační vrstva z difúze otevréní této lehkého typu<br>• Těpání desek z minerálních vláken s objemnou hmotností min. 50 kg/m <sup>3</sup> ( $\lambda/0 = 0,034-0,035$ [W/(m·K)]). |                     |
|                 | + kotelna do nosné konstrukce alufajfiovými lamínami (2 kusové)<br>+ bodové konzoly typ L z pozink. plechu s termopodložkou U 10 mm   | 250 mm              |
|                 | • Sazební zabezpečení nosné konstrukce  | 200 mm              |

- PROJEKTOVÁ DOKUMENTACE OPRAVENÝCH  
QUASVĚT CHOMUTOV

- |           |   |  |
|-----------|---|--|
| Stavba S3 | <p>• Opatření fasády plochým ohýbaným profilem z ocelového pozinkovaného plechu s vnitřním lžerovým nastříškem (střední křiva)</p> <p>• Vytváření vzduchová zvětrava mezi nosnými ocelovými pozinkovanými (alt. lakovaný) pozink. profily</p> <p>• Doplnění hydroizolace vrstva z duté ocelové třídy lehkého typu</p> <p>• Těpání kotelů z minerálních vláken s objemovou hmotností min. 50 kg/m<sup>3</sup> (<math>\lambda_{D,0.034-0,035}</math> (W/m·K))</p> <p>• Kotelna desek konstrukce laťových lamelami (2 ks/sekce)</p> <p>• bodové konzoly typ L z pozink. plechu s tepmostupností 4, 10 mm</p> <p>• Svařací bezpodrobná nosná konstrukce</p> | <p>18 mm</p> <p>min. 50 mm</p> <p>160 mm</p> <p>200 mm</p> |
|-----------|---|--|

- |  |  |
|--|--|
| tel: 234 054 284<br>fax: 234 054 281               | tel: 420 506 071 443<br>fax: 420 506 071 443 |
| <b>část dokumentace:</b><br>B Výzková část         | <b>obsah výkazu:</b><br>Pohledy - JV a LZ    |
| <b>zodpovědný projektant:</b><br>Ing. David Veselý | <b>paré:</b>                                 |

ATELIER				PROJEKTOVÁ DOKUMENTACE OPRÁV ETICS			
DEK				AQUASNET CHOMUTOV			
stupeň dokumentace:		objednatel:		zodpovědný projektant:		číslo výkresu:	
GPS		DEKPROJEKT s. r. o. Třasková 10/57, 138 00 tel.: 224 054 234 fax: 224 054 281		Ing. David Těsár		05	
část dokumentace:		obsah výkresu:		paré:		číslo výkresu:	
B. Výkresová část		Potřeby - JV a JZ				05	
vypracoval:		zodpovědný projektant:		datum:		mřížko:	
Ing. Lucie Hecová		Ing. David Těsár		24.4.2023		1:100	
kontroluji:		kontroluji:		formát:		č. zakázky:	
Ing. David Těsár		Ing. David Těsár		A4x5x42 (5x43)		321-00265-H43	

# JIHOZÁPADNÍ POHLED

