

TECHNICKÁ ZPRÁVA k projektu splaškové kanalizace

1. Identifikační údaje:

Název stavby: Jižní vstupní prostranství do areálu Kamencového jezera – D Mostecká
SO 09 Kanalizace splašková

Kraj: Ústecký

Stavebník: Statutární město Chomutov, Zborovská 4602, 430 28 Chomutov

Odp. projektant: Ing. Stanislav Lesák

2. Úvod:

Projekt řeší vnější rozvody splaškové kanalizace pro Vstupní objekt do areálu Kamencového jezera – D1 Mostecká a pro karavany.

Parcely dotčené přípojkou:

p.č. 4689/12 (Statutární město Chomutov, Zborovská 4602, 43001 Chomutov)
p.č. 4689/10 (Statutární město Chomutov, Zborovská 4602, 43001 Chomutov)
p.č. 1725/6 (Statutární město Chomutov, Zborovská 4602, 43001 Chomutov)
p.č. 4689/13 (Statutární město Chomutov, Zborovská 4602, 43001 Chomutov)
p.č. 1737/1 (Statutární město Chomutov, Zborovská 4602, 43001 Chomutov)

Projektant doporučuje, aby nejprve před vlastní stavbou objektu byly vytyčeny veškeré trasy inženýrských sítí a byla zkontrolována i hloubka napojovacího bodu kanalizace.

Při zpracování projektu byly použity tyto podklady:

- stavební výkresy a situace
- související normy a předpisy platné pro vodní hospodářství

Při řešení se vycházelo z požadavků investora.

3. Kanalizační přípojka:

K novému objektu na p.č. 4689/10 k.ú Chomutov I bude přivedena kanalizační přípojka PVC KG DN150. Celková délka přípojky bude 14,4 m. Kanalizační přípojka bude napojena přes stávající revizní šachtu. Spád bude 2%.

Uložení kanalizačního plastového potrubí je v pažené rýze se svislými stěnami na pískové lože v tl.150 mm frakce 0-8 s pečlivým obsypem trubky 300 mm nad vrchol potrubí fr.0-20 a se zásypem prosátou zeminou z výkopku v zeleni a nezpevněném terénu a zásypem podřadným štěrkopískem v chodníku nebo vozovce. Zásyp je nutno hutnit po vrstvách 30 cm. Při výskytu podzemní vody bude podloží výkopu odvodněno drenážní štěrkovou vrstvou. Před zásypem rýhy se na potrubí provede zkouška vodotěsnosti.

Nová kanalizace bude provedena v souladu s ČSN 75 6101 - Stokové sítě a kanalizační přípojky a souvisejícími normami. Při provádění zemních prací je nutné se řídit ustanovením ČSN 73 3050 a zvláštními předpisy (Vyhláška ČUBP a ČBÚ 324/1990 Sb.). Při křížení trasy kanalizace s ostatními sítěmi je nutné dodržet ustanovení ČSN 73 6005 - prostorové uspořádání sítí technického vybavení. Zemní práce pro výkop rýhy budou prováděny od původního terénu. Výkopek bude ukládán vedle rýhy, nevhodná a vytlačená zemina bude odvážena na skládku případně na další využití. Při otevírání rýhy může zemní práce komplikovat různorodost geologického složení a spodní voda. Projektant proto navrhuje používat při hloubkách rýhy hlubší jak 2 m velkoplošné hydraulicky rozpínané pažení.

Stávající RŠ a kanalizační potrubí které by vedlo pod novým objektem bude zrušeno. Budou zrušeny tři revizní šachty a potrubí o celkové délce cca 49 m.

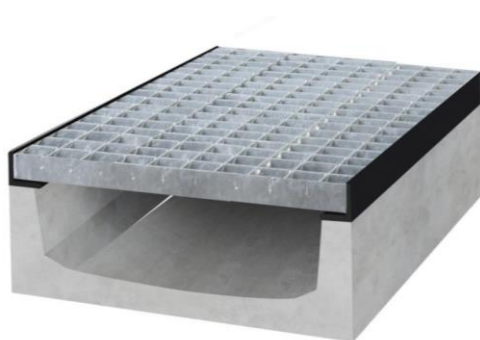
3. Kanalizace od karavanů:

Z prostoru pro karavany bude odvedená kanalizace PVC KG DN150, ta bude napojena na kanalizační přípojku. Na tuto kanalizaci bude napojený betonový žlab s pozinkovanou mříží. Délka kanalizace bude 54 m. Spád bude 2%.

Uložení kanalizačního plastového potrubí je v pažené rýze se svislými stěnami na pískové lože v tl.150 mm frakce 0-8 s pečlivým obsypem trubky 300 mm nad vrchol potrubí fr.0-20 a se zásypem prosátou zeminou z výkopku v zeleni a nezpevněném terénu a zásypem podřadným štěrkopískem v chodníku nebo vozovce. Zásyp je nutno hutnit po vrstvách 30 cm. Při výskytu podzemní vody bude podloží výkopu odvodněno drenážní štěrkovou vrstvou. Před zásypem rýhy se na potrubí provede zkouška vodotěsnosti.

Nová kanalizace bude provedena v souladu s ČSN 75 6101 - Stokové sítě a kanalizační přípojky a souvisejícími normami. Při provádění zemních prací je nutné se řídit ustanovením ČSN 73 3050 a zvláštními předpisy (Vyhláška ČUBP a ČBÚ 324/1990 Sb.). Při křížení trasy kanalizace s ostatními sítěmi je nutné dodržet ustanovení ČSN 73 6005 - prostorové uspořádání sítí technického vybavení.

Zemní práce pro výkop rýhy budou prováděny od původního terénu. Výkopek bude ukládán vedle rýhy, nevhodná a vytlačená zemina bude odvážena na skládku případně na další využití. Při otevírání rýhy může zemní práce komplikovat různorodost geologického složení a spodní voda. Projektant proto navrhuje používat při hloubkách rýhy hlubší jak 2 m velkoplošné hydraulicky rozpínané pažení.



Vzorový žlab

Šířka: 500 mm
Výška: 200 mm
Délka: 4 m
Materiál žlabu: beton
Materiál mříže: pozink
Únosnost: D 400