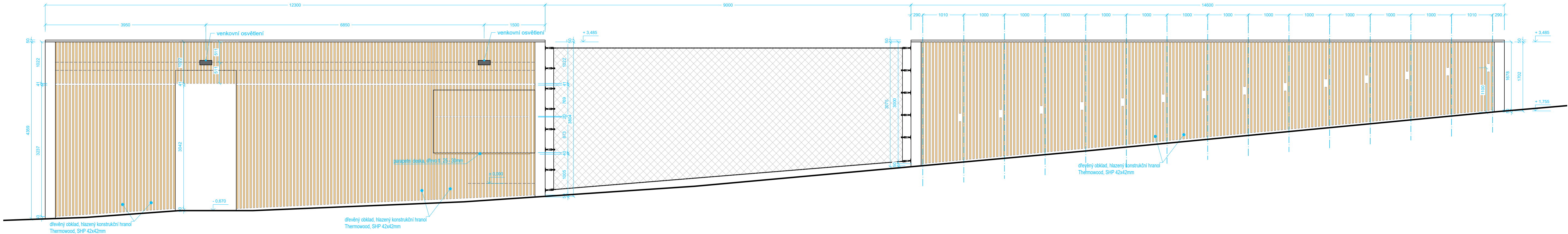
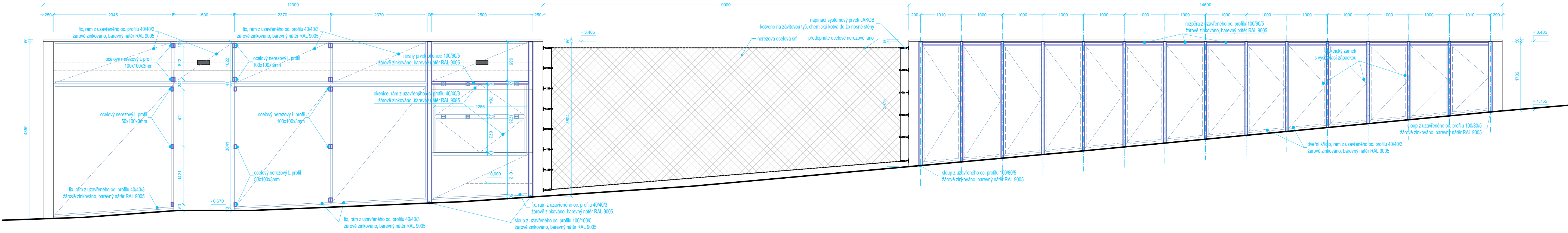


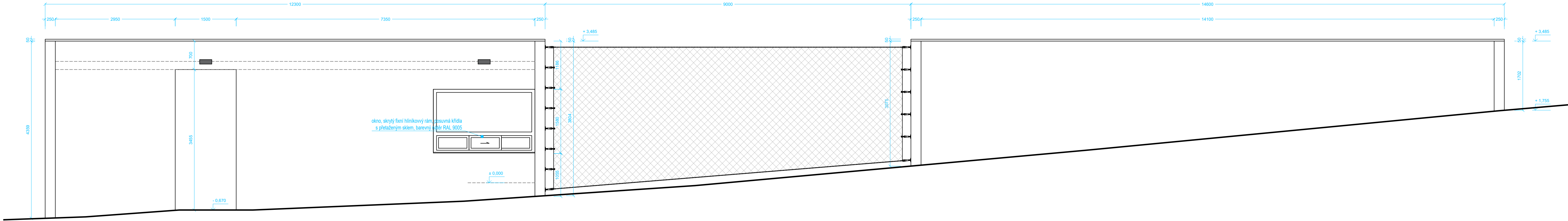
Pohled na dřevěný obklad



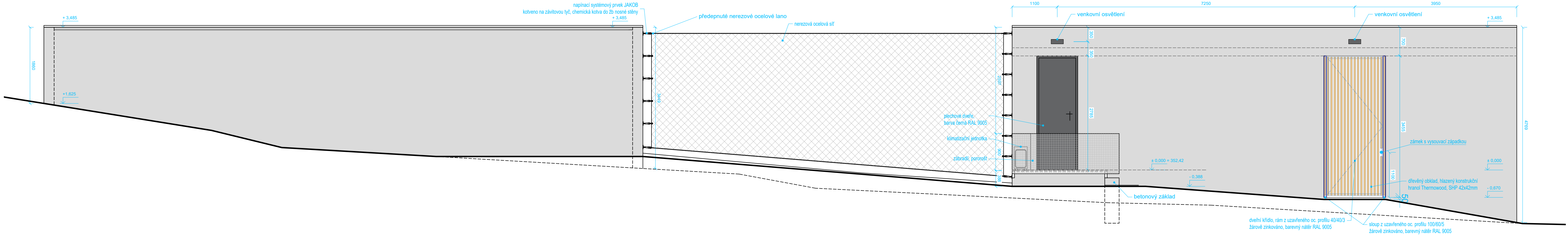
Pohled na ocelové prvky



Pohled na betonovou stěnu



POHLED SEVEROVÝCHODNÍ



Specifikace materiálu:

Pro všechny pohledové materiály použité na stavbě budou předloženy vzorky a odsouhlaseny architektem.

Specifikace obkladu:

Dřevěný fasádní profil - Rhombus SSS Thermowood, rozměry 26x32mm, finská borovice s tepelnou úpravou LunaThermo-D (dřevo je ošetřeno při teplotě 212±3°C), patří do 2. třídy biologické odolnosti, což představuje velice vysokou odolnost vůči hnilobě.

Specifikace betonu:

Před výstavbou budou vypracovány pohledy na bednění, včetně kotvicích prvků systémového bednění a betonových prvků. Budou použity stejné formáty bednění vlně kde to bude možné, bednění prvky budou nové. Před betonáží bude bednění zkontrolováno technickým dozorem investora a architektem a odsouhlaseno architektem.

Pro pohledové betony bude použit beton třídy min. C 25/30. Dle technického předpisu CBS 03, je vyžadována třída povrchů FB2.

Specifikace prvků a výrobků:

Tato dokumentace slouží jako podklad pro zpracování dílenské dokumentace dodavatelem. Před začátkem výroby musí být dílenská dokumentace schválena architektem.

Všechny rozměry, které navazují na stavební konstrukce musí být při přípravě dílenské dokumentace ověřeny dodavatelem na stavbě.

Pokud se jedná o prvky použité vícekrát, bude vždy zhotoven prototyp a odsouhlasen architektem.

REFUEL
WORKS
.COM

refuel s.r.o.
Melnická 22, 148 00 Prague,
Czech republic, EU
www.refuelworks.com

číslo projektu
215

název projektu
Západní vstupní prostranství
do areálu Kamencového
jezera – D1 Mostecká

lokace
Mostecká, Chomutov

investor
Statutární město Chomutov
Zborovská 4602, 430 28 Chomutov

autoři
Ing. arch. Zbyněk Ryška,
Ing. arch. Jan Skoupý,

stupeň
projektu
DPS

Dokumentace pro provedení stavby

HIP
Ing. arch. Zbyněk Ryška,
+420 736 605 107, zbynek@refuel.cz

© 2012 refuel s.r.o. Všechny práva vyhrazena.
Dokumentace je chráněna autorským zákonem. Vytvoření kopie,
zveřejnění nebo jakýchkoli forem šíření je bez opožděného souhlasu
autora zakázáno.

část
dokumentace
D.1.1.

Stavěné architektonické řešení

Odpovědný
projektant
Ing. arch. Zbyněk Ryška
zbynek@refuel.cz

projektant část
Ing. arch. Karin Kalimusová
karin@refuel.cz

refuel s.r.o.
Botanická 16,
602 00 Brno

měřítko
1:50

číslo paré

jednotky
Metrický systém

Pravidelný systém prvků
dřevěný obklad, hlazený konstrukční
hranou Thermowood, SHP 42x42mm

rev.

00

název

SO 03 Vstupní objekt
Technické pohledy

číslo
D.1.1.
09