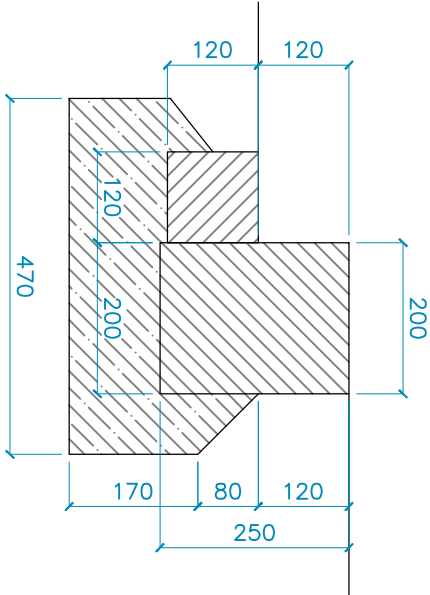


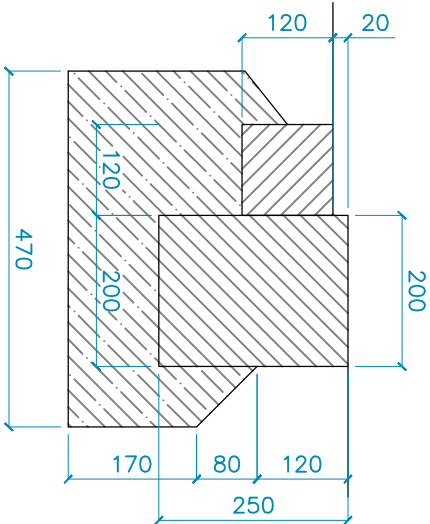
OS – 01

- Obrubník kamenný přímý OP4, žulový, 200/250 mm
- odsazení 10–12 cm
- lože s opěrou C 12/15
- přídlažba kamenná kostka 120/120



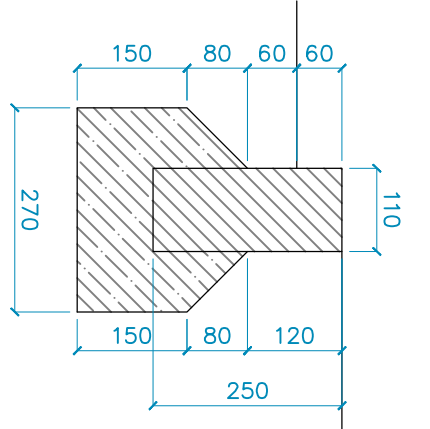
OS – 02

- Obrubník kamenný přímý OP4, žulový, 200/250 mm
- odsazení 2 cm
- lože s opěrou C 12/15
- přídlažba kamenná kostka 100/120

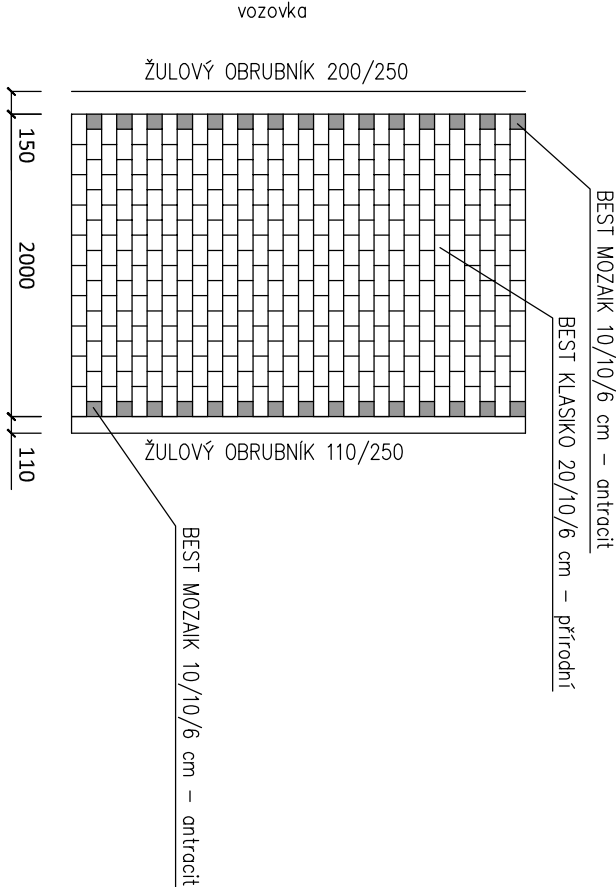


OZ – 01

- Kroiřík kamenný řtřpaný, žulový, 110/250 mm
- odsazení 6 cm
- lože s opěrou C 12/15
- přirozená vodící linie



KLADĚČSKÝ PLÁN CHODNIKU

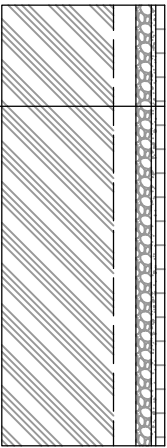


KONSTRUKCE ZPEVNĚNÝCH PLOCH NOVĚ NAVRHOVANÉ

– včetně nových podkladních vrstev

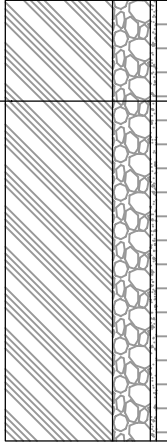
CHODNÍK

TDZ CH
KCE–D2–D–1/PIII




SJEZDY, NOVĚ PLOCHY PRO KONTEJNERY

TDZ VI
KCE–D2–D–1/PIII



ZODP. PROJ.	VYPRACOVAL	KONTROL OVAL
Ing. Šárka Pelcová		Ing. Šárka Pelcová
KRAJ: Ústecký kraj	ST.ÚŘAD: Chomutov	
INVESTOR: Statutární město Chomutov		
Rekonstrukce chodníku a VO v ulici Čechova a Spořická, Chomutov		
SKLADBY A DETAILS		

<div><p>Projektční kancelář Školní 3635, 430 01 Chomutov tel.: 775 220 397 info@iqprojekt.cz</p></div>	
FORMÁT	2xA4
DATUM	09/2019
ÚČEL	DUR+DSP
ČÍSLO ZAKÁZKY	2019013
MĚŘITKO	ČÍSLO VÝKRESU
1:50	D.1.1.06