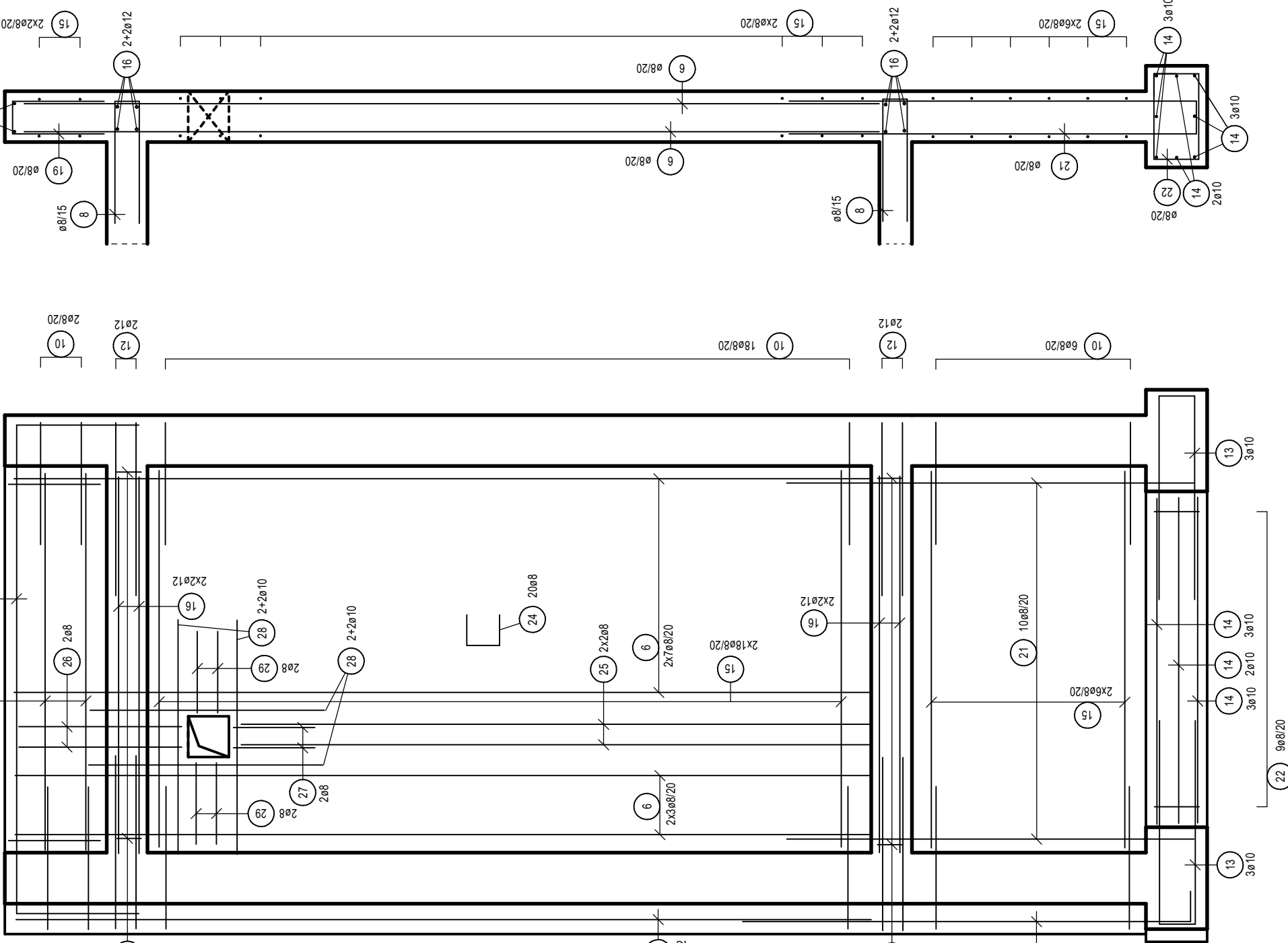
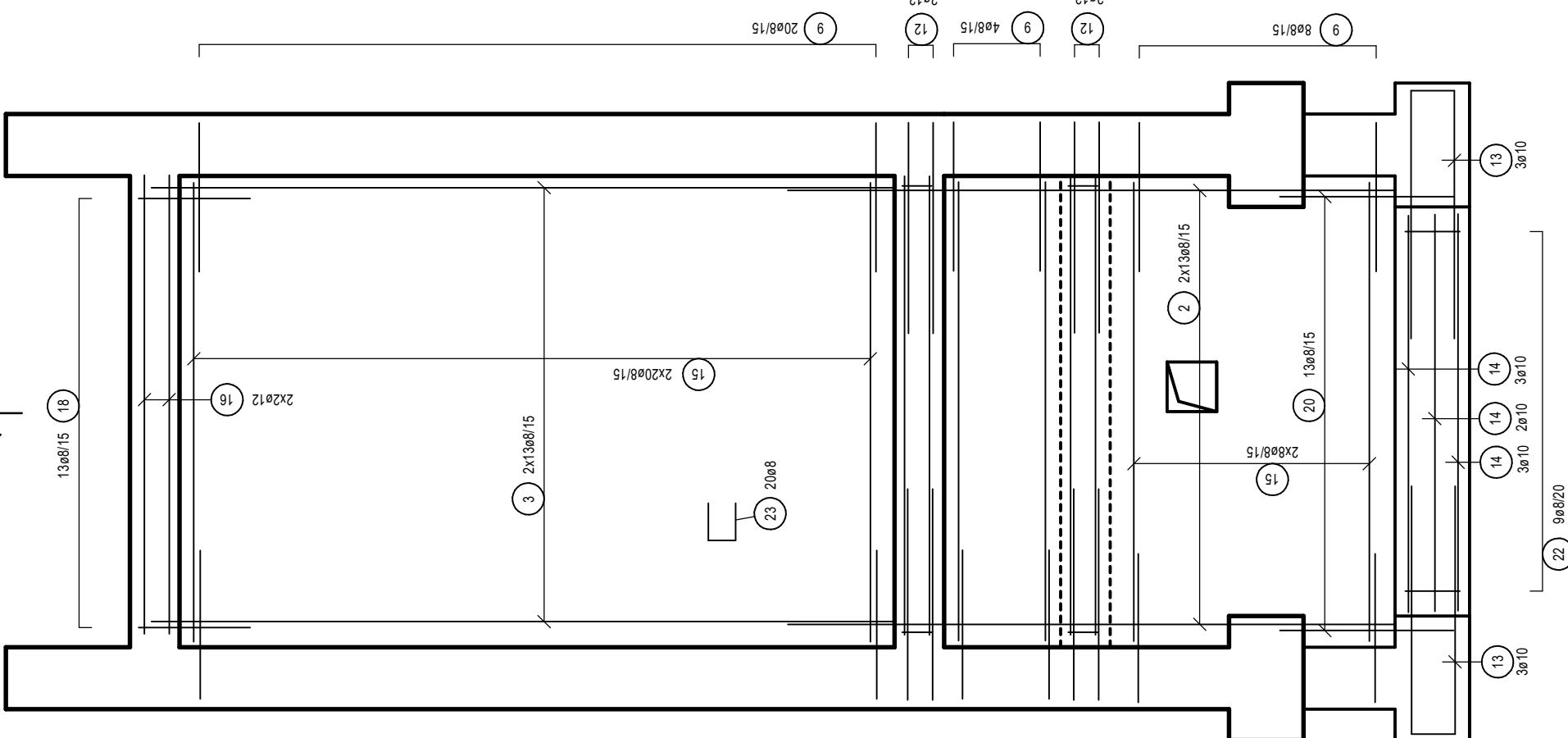


Stěna C

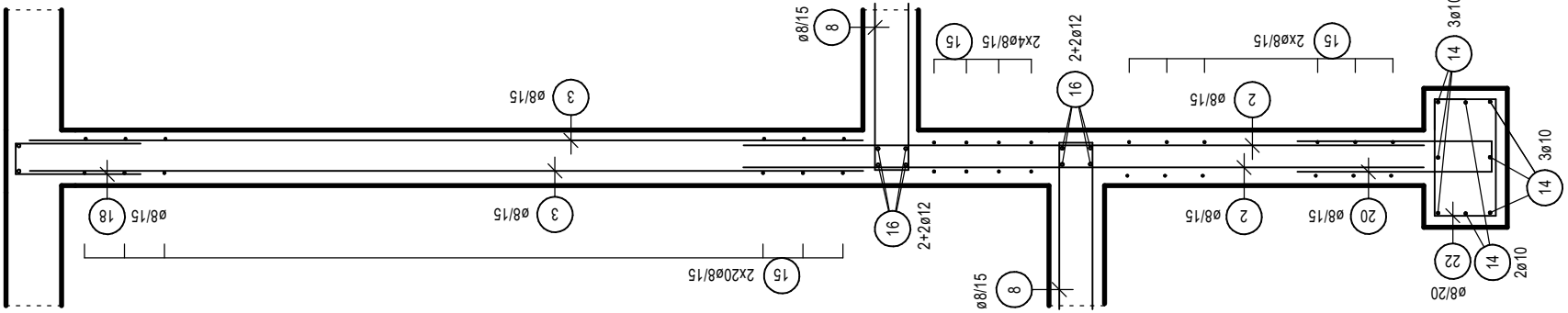
ŘEZ 1-1



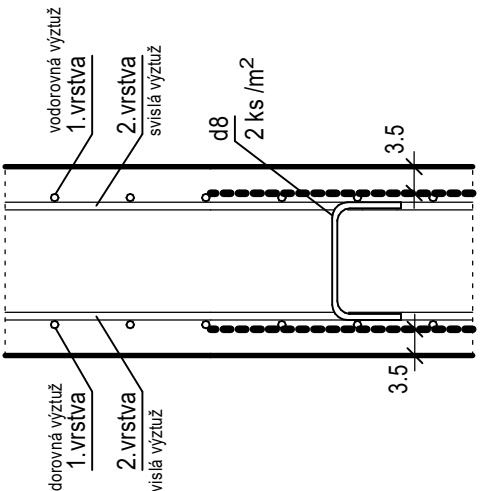
Stěna E



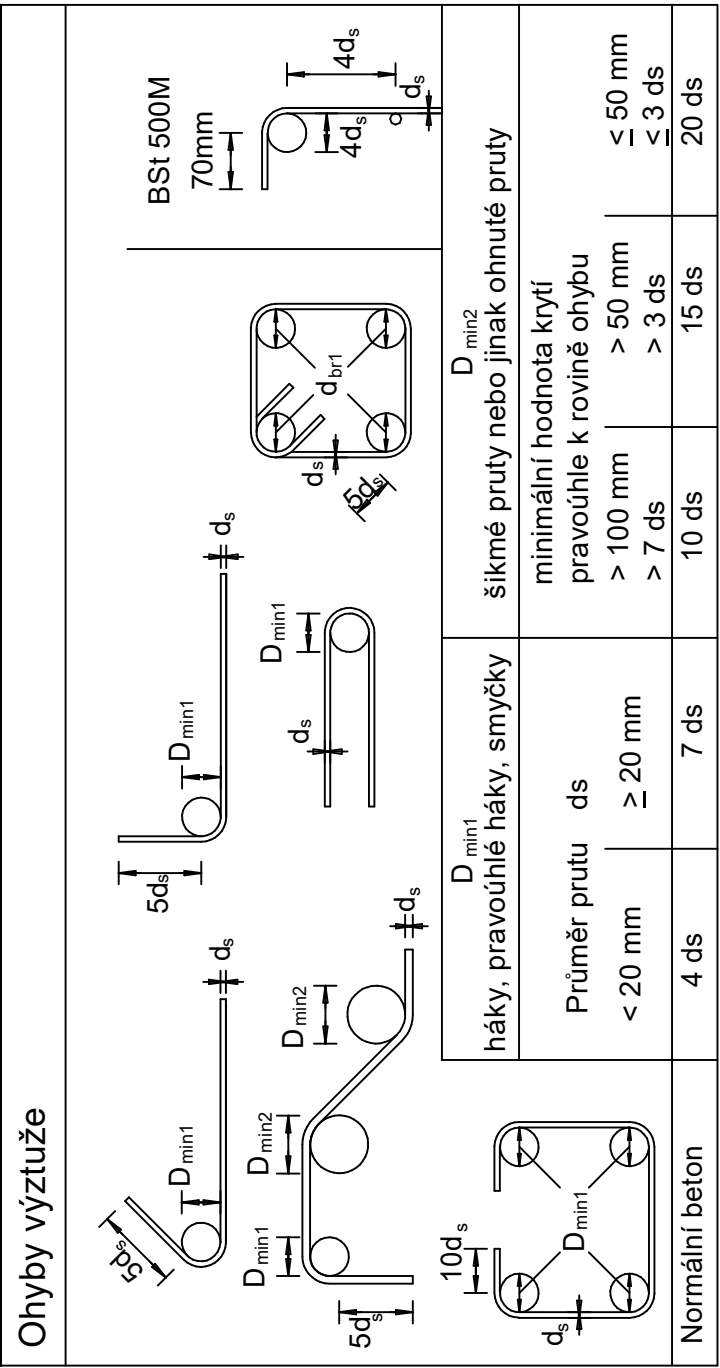
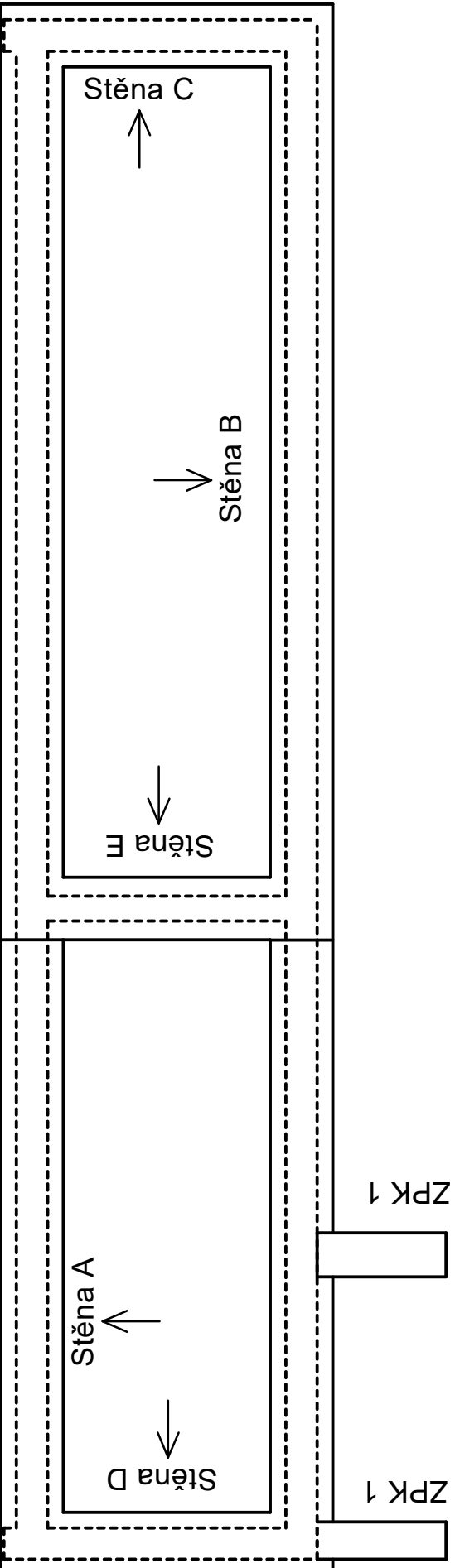
ŘEZ 3-3



systém pokládky výztuže  
ŘEZ M 1:10



SCHEMA

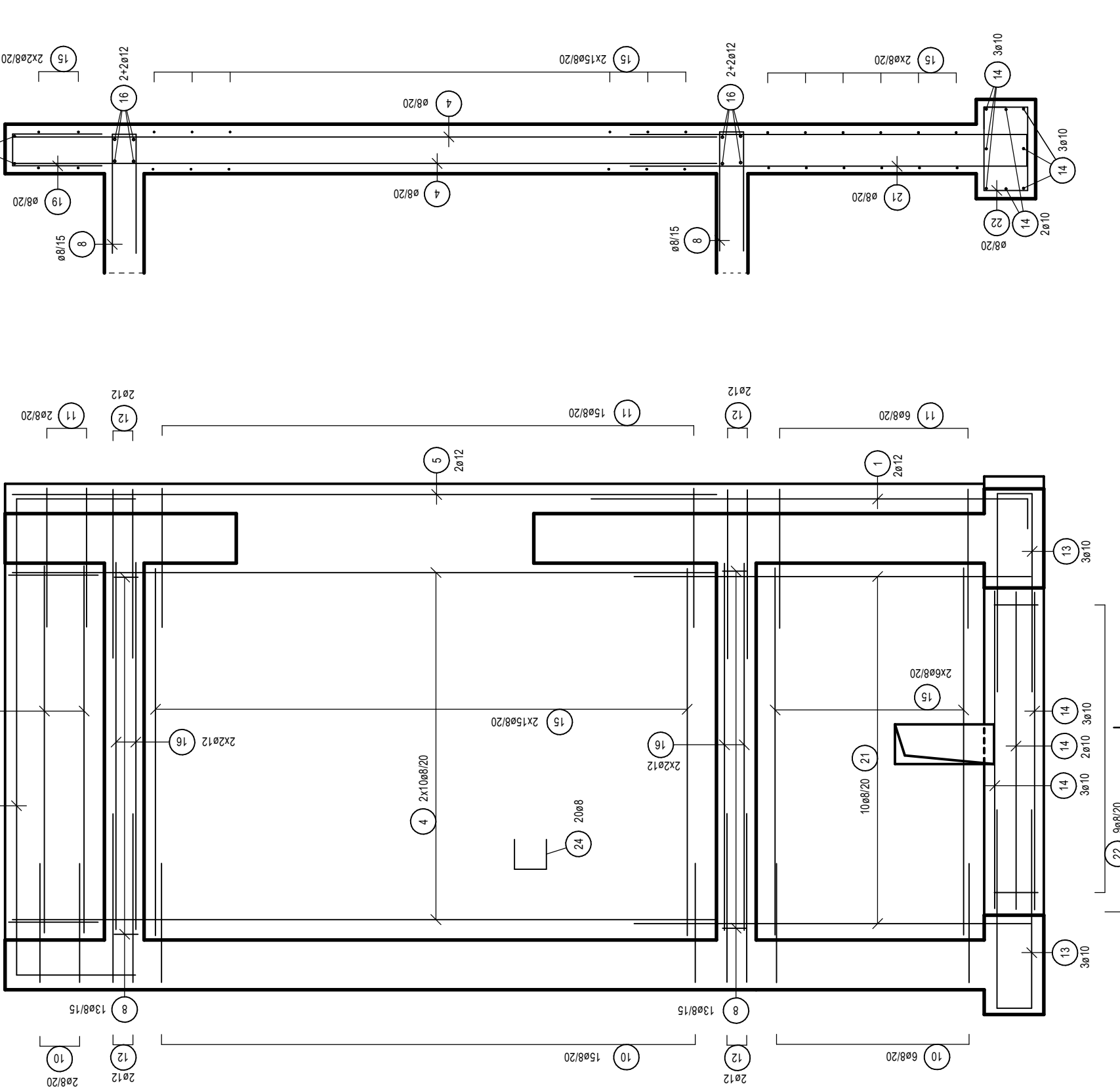


VÝPIS PRUTOVÉ VÝZTUŽE B 500B

POZ.	KS	d (mm)	DĚLKA (m)	HMOTNOST (kg)	DĚLKA CELKEM (m)
1	4	12	2,350	2,087	9,400
2	8	8	2,450	0,969	63,700
3	26	8	3,000	1,185	78,000
4	20	8	3,550	1,402	71,000
5	2	12	3,550	3,152	7,100
6	20	8	3,550	1,402	71,000
7	2	12	3,550	3,152	7,100
8	78	8	3,550	1,402	71,000
9	62	8	3,550	1,402	71,000
10	49	8	3,550	1,402	71,000
11	49	8	3,550	1,402	71,000
12	49	8	3,550	1,402	71,000
13	49	8	3,550	1,402	71,000
14	49	8	3,550	1,402	71,000
15	162	8	3,550	1,402	71,000
16	28	12	3,550	1,402	71,000
17	4	12	3,550	1,402	71,000
18	13	8	3,550	1,402	71,000
19	20	8	3,550	1,402	71,000
20	20	8	3,550	1,402	71,000
21	20	8	3,550	1,402	71,000
22	27	8	3,550	1,402	71,000
23	20	8	3,550	1,402	71,000
24	40	8	3,550	1,402	71,000
25	40	8	3,550	1,402	71,000
26	40	8	3,550	1,402	71,000
27	40	8	3,550	1,402	71,000
28	40	8	3,550	1,402	71,000
29	4	8	3,550	1,402	71,000
CELKOVÉ MNOŽSTVÍ (BET. OCEL B 500B)					
8	0,395		1,152,880	455,388	
10	0,617		101,150	62,410	
12	0,888		120,860	107,323	
HMOTNOST CELKEM					625,121

Stěna D

ŘEZ 2-2



8 78 ø 8 (1.32)

22 27 ø 8 (1.50)

9 62 ø 8 (1.33)  
c=3,5+3,5cm  
2 ks/m2

23 20 ø 8 (0.41)

10 49 ø 8 (1.38)

24 40 ø 8 (0.46)  
c=3,5+3,5cm  
2 ks/m2

11 49 ø 8 (1.58)

12 24 ø 12 (1.84)

13 18 ø 10 (2.175)

14 24 ø 10 (1.60)

15 162 ø 8 (1.85)

16 28 ø 12 (1.85)

17 4 ø 10 (3.60)

18 13 ø 8 (1.01)

19 20 ø 8 (1.06)

20 13 ø 8 (1.51)

21 20 ø 8 (4.16)

22 27 ø 8 (1.50)

23 20 ø 8 (0.41)

24 40 ø 8 (0.46)

25 4 ø 8 (3.10)

26 2 ø 8 (1.76)

27 2 ø 8 (0.96)

28 8 ø 10 (1.15)

29 4 ø 8 (0.98)

CELKOVÉ MNOŽSTVÍ (BET. OCEL B 500B)	(mm)	(kg/m)	(m)	(kg)
8	0,395		1,152,880	455,388
10	0,617		101,150	62,410
12	0,888		120,860	107,323
HMOTNOST CELKEM				625,121

ZÁKLADOVÉ PASY BETON C25/30 XC2, XA1 KRYTÍ 40mm  
ZÁKLADOVÉ STĚNY BETON C25/30 XC2, XA1 KRYTÍ 35mm  
BETON STĚNY C25/30 XC2, XF1 KRYTÍ 35mm  
OCEL B 500B

refael s.r.o. Malenická 2, 148 00 Prague, Czech republic, EU www.refaelworks.com	215	Západní vstupní prostranství do areálu Kamencového jezera – B1 Přemyslova Přemyslova, Chomutov	Statutární město Chomutov Zborovská 4602, 430 28 Chomutov	Ing. arch. Zbyněk Ryška Ing. arch. Jan Skoupý Ing. arch. Denisa Kyselíková	DPS	Dokumentace pro provedení stavby	Ing. arch. Zbyněk Ryška +420 736 605 107 zbynek@refael.cz © 2013 refael s.r.o. Všechny práva vyhrazena. Dokumentace je chráněna autorským právem. Všechna práva z výše uvedeného práva jsou vyhrazena a budou vyhrazena souhlasem autora zakázky.	číslo dokumentace	D.1.2.	Stavební konstrukční řešení	Ing. Jiří Švec, aut. Ing. ČKAIT 0400518 projekant Ing. Jiří Švec, Ing. Jiří Švec@ohly.cz projekční část Sádkova 276, 431 56 Maškov tel. +42 398123, 603 211366 e-mail: ing.jiri.svec@ohly.cz	číslo paré	1:25	metrický systém Rozměry v mm Všechny rozměry jsou v mm, ostatní rozměry v m	revizory	00	SO 03 Vstupní objekt Kamencové jezero Vstupní objekt VÝKRES VÝZTUŽE ZÁKLADU A STĚN - ČÁST 2	číslo	D.1.2. 06
---	-----	---	--	--	-----	----------------------------------	--	-------------------	--------	-----------------------------	---	------------	------	---	----------	----	---	-------	--------------