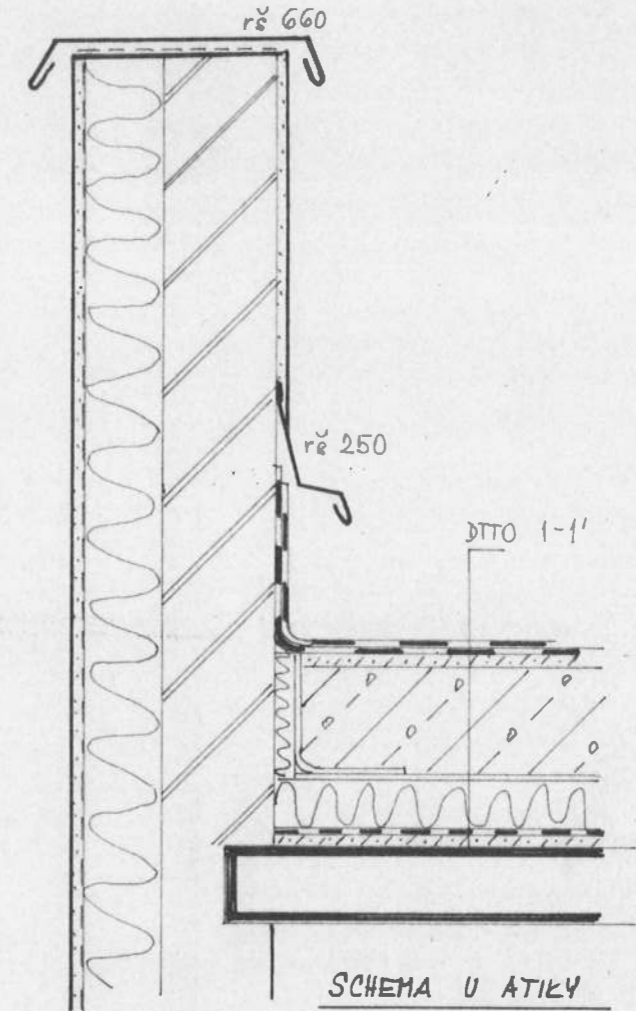




AT)
ALIVKA)
VAT)

ALT. 2 - ŘEŠENÍ HYDROIZOLACE STŘECHY

- 2x REFLEXNÍ NÁTĚR DODATEČNĚ
- 2x NÁTĚR ASFALT. SUSPENZE SA-10
- 3x ASFALT. PÁS TYPU S
- NÁTĚR AD-SI B5/40
- MIKROVENTILAČNÍ PÁS



12

PROJEKTANT B. PETROVÁ	Božena Petrová projekční činnost Jirarkova 4188 430 03 Chomutov IČO: 114 28 308
VYPRACOVAL B. PETROVÁ	
MŮ CHOMUTOV	
INVESTOR TS _m CHOMUTOV	ARCHIV. ČÍSLO 63AT/9/97
OPRAVA PROVOZNÍ BUDOVY V AREÁLU TS _m CH U VĚTRNÉHO MLÝNA ČP 4605 V CHOMUTOVĚ	FORMÁT 8xA4 DATUM 6/97
PŮDROVY STŘECHY, SVISLÝ ŘEZ	MĚŘÍTKO 1:50 ČÍSLO VÝKRESU 3-3

LEHOVÁNÍ NADEZDÍVKY RŠ 660 mm

LEHOVACÍ LIŠTA RŠ 250 mm

5% MIN

9120

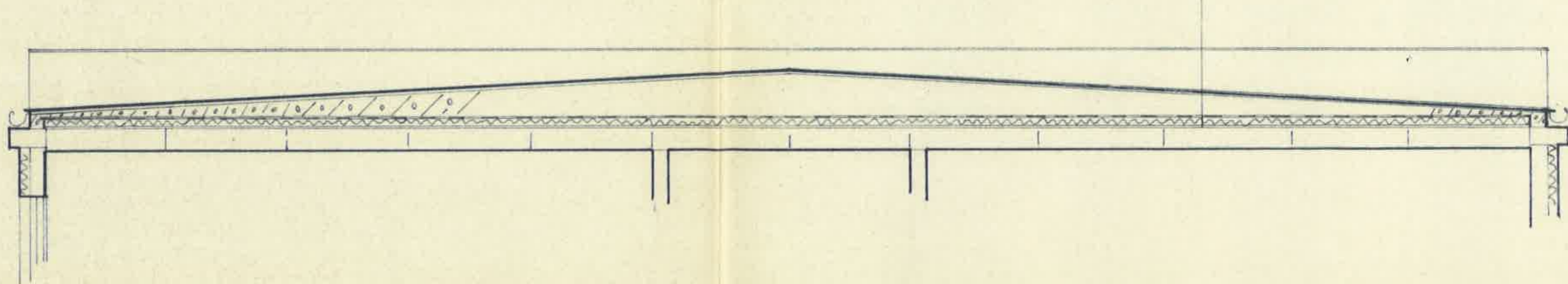
OPLECHOVÁNÍ ŘÍMSY RŠ 500

OPLECHOVÁNÍ OKAPU RŠ 400

OKAP. ŽLAB RŠ 400 mm

SVISLÝ ŘEZ 1-1'

- ALT. 1. HYDROIZOLAČNÍ SYSTÉM CARBOFOL
- 20 CEMENTOVÝ POTĚR OCELI' HLAZENÝ (DILATACE Š. 2-3mm NEVYPLNĚN)
 - 25 - 400 PERLITBETON VE SPÁDU (DILATACE PO 6.00m - PÍSEK NEBO ASFALT.)
 - 3 LEPENKA A 400 IH
 - 100 TEPELNĚIZOLAČ. VRSTVA (POLYSTYREN)
 - PAROTĚSNÁ ZÁBRANA (FOLIE PVC)
 - 20 CEMENTOVÝ POTĚR OCELI' HLAZENÝ (DILATACE Š. 2-3mm NEVYPLNĚN)
 - STAV. ŽELBET. DESKA



150
540
250
800