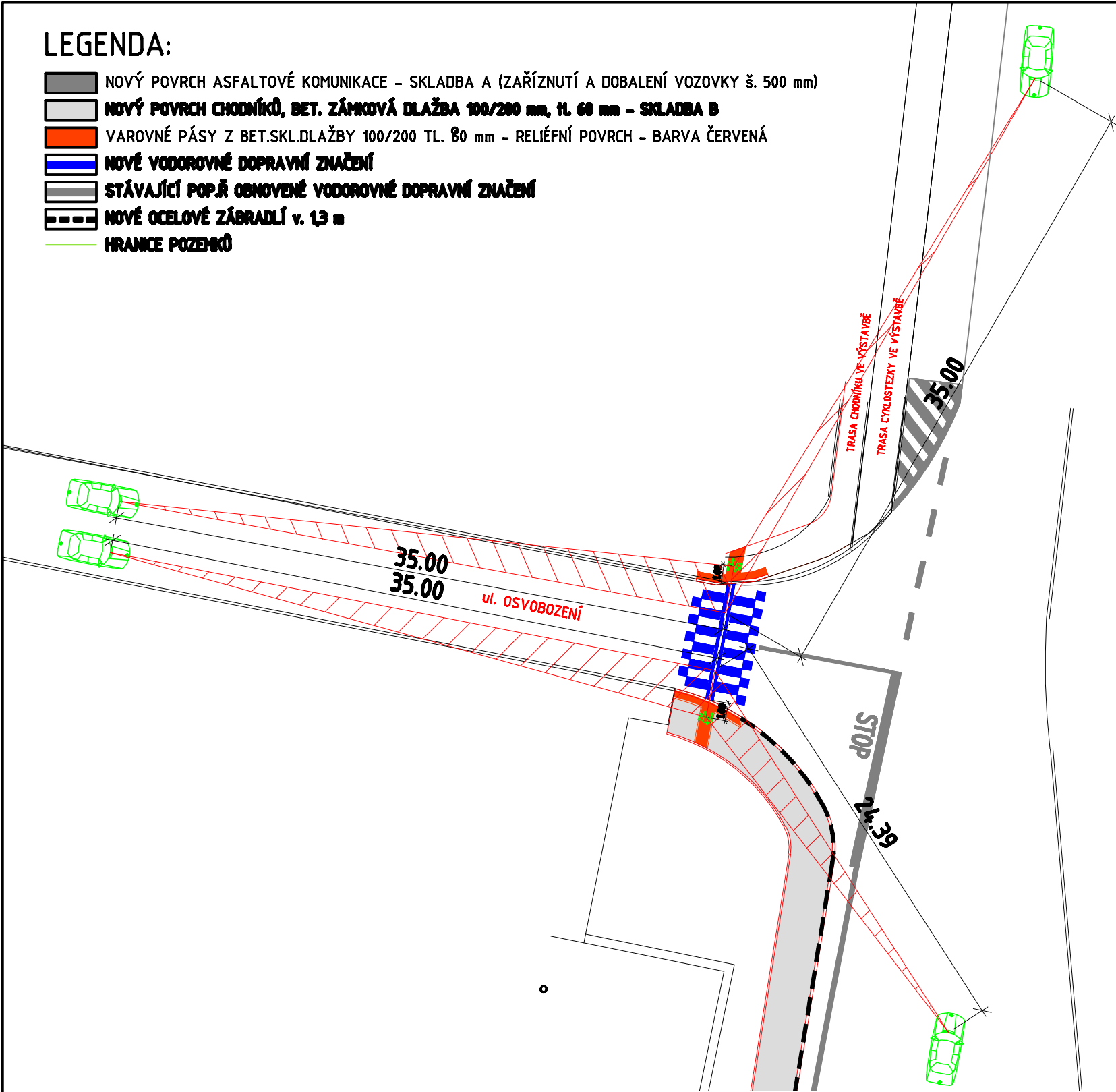


LEGENDA:

- NOVÝ POVRCH ASFALTOVÉ KOMUNIKACE - SKLADBA A (ZAŘÍZNUTÍ A DOBALENÍ VOZOVKY š. 500 mm)
- NOVÝ POVRCH CHODNÍKŮ, BET. ZÁMKOVÁ DLAŽBA 100/200 mm, tl. 60 mm - SKLADBA B
- VAROVNÉ PÁSY Z BET.SKLDLAŽBY 100/200 TL. 80 mm - RELIÉFNÍ POVRCH - BARVA ČERVENÁ
- NOVÉ VODOROVNÉ DOPRAVNÍ ZNAČENÍ
- STÁVAJÍCÍ POP.Ř OBNOVENÉ VODOROVNÉ DOPRAVNÍ ZNAČENÍ
- NOVÉ OCELOVÉ ZÁBRADLÍ v. 1,3 m
- HRANICE POZEMLÍ



POZNÁMKA:

- RYCHLOST NA TÉTO KONKRÉTNÍ KOMUNIKACI JE 50 KM/HOD, TUDÍŽ DÉLKA ROZHLEDOVÉHO POLE PRO ZASTAVENÍ JE STANOVENA NA 35 m, DLE NORMY 73 6110 V ZASTEVĚNÉM NEBO ZASTAVITELNÉM ÚZEMÍ
- V PROSTORU ROZHLEDOVÝCH TROJÚHELNÍKŮ NENÍ POČÍTÁNO S UMÍSTNĚNÍM ŽÁDNÝCH PEVNÝCH PŘEKÁŽEK Z TOHOTO DŮVODU SJEZDY VYHOVUJÍ POŽADAVKŮM UVEDENÝCH V NORMĚ ČSN 73 6110



DESIGNPROJEKT

tel.: 732 912 301

b.sedlacek@designprojekt.cz

Ing. BŘETISLAV SEDLÁČEK

Adolfa Heyduka 1114, 438 01 ŽATEC

IČO: 71884220

www.designprojekt.cz

ZAKÁZKA:

VYBUDOVÁNÍ CYKLISTICKÉ STEZKY

CHOMUTOV-JIRKOV

MÍSTO AKCE:

k.ú. CHOMUTOV I, JIRKOV

INVESTOR:

STATUTÁRNÍ MĚSTO CHOMUTOV, ZBOROVSKÁ 4602, 430 28 CHOMUTOV

VÝKRES:

c. situační výkresy

SITUACE ROZHLEDOVÝCH POMĚRŮ "D"

ARCH. ČÍSLO:

460817

ZODP. PROJEKTANT:

Ing. BŘETISLAV SEDLÁČEK

VYPRACOVAL:

DANIEL NOCIAR

KRESLIL:

DANIEL NOCIAR

KONTROLOVAL:

DANIEL NOCIAR

MĚŘÍTKO:

1 : 500

FOTMÁT:

4 x A4

DATUM:

11-2017

STUPEŇ PD:

DSP

ČÍSLO VÝKRESU:

C.04.d