

LEGENDA MÍSTNOSTÍ

ČM	NAZEV MÍSTNOSTI	PLOCHA m ²	DRUH PODLAHY	POVRCHY STĚN	POVRCHY STŘEŠNÍ	POZNÁMKA
3.01	CHODBA	37,13	KERAMICKÁ DLAŽBA	P3	VÁPENNA MALBA-BÍLÁ	STŘEŠNÍ OPÍTKA VÁPENNA MALBA - BÍLÁ
3.02	KANCELÁŘ	11,87	ZÁTĚŽOVÝ KOBEC	P9	AKRYLÁTOVÝ NÁTĚR SEK - BÍLÝ	POKRELO SEK - v. 3000 mm AKRYLÁTOVÝ NÁTĚR - BÍLÝ
3.03	KANCELÁŘ	22,07	ZÁTĚŽOVÝ KOBEC	P9	AKRYLÁTOVÝ NÁTĚR SEK - BÍLÝ	POKRELO SEK - v. 3000 mm VÁPENNA MALBA-BÍLÁ
3.04	CHODBA	49,26	KERAMICKÁ DLAŽBA	P6	VÁPENNA MALBA-BÍLÁ	STŘEŠNÍ OPÍTKA VÁPENNA MALBA - BÍLÁ
3.05	CHODBA	9,00	ZÁTĚŽOVÝ KOBEC	P9	AKRYLÁTOVÝ NÁTĚR SEK - BÍLÝ	POKRELO SEK - v. 3000 mm AKRYLÁTOVÝ NÁTĚR - BÍLÝ
3.06	KANCELÁŘ	16,28	ZÁTĚŽOVÝ KOBEC	P9	AKRYLÁTOVÝ NÁTĚR SEK - BÍLÝ	POKRELO SEK - v. 3000 mm VÁPENNA MALBA-BÍLÁ
3.07	KANCELÁŘ	44,70	ZÁTĚŽOVÝ KOBEC	P9	AKRYLÁTOVÝ NÁTĚR SEK - BÍLÝ	POKRELO SEK - v. 3000 mm AKRYLÁTOVÝ NÁTĚR - BÍLÝ
3.08	KANCELÁŘ	32,88	ZÁTĚŽOVÝ KOBEC	P9	AKRYLÁTOVÝ NÁTĚR SEK - BÍLÝ	POKRELO SEK - v. 3000 mm VÁPENNA MALBA-BÍLÁ
3.09	KANCELÁŘ	30,01	ZÁTĚŽOVÝ KOBEC	P9	AKRYLÁTOVÝ NÁTĚR SEK - BÍLÝ	POKRELO SEK - v. 3000 mm VÁPENNA MALBA-BÍLÁ
3.10	KANCELÁŘ	64,94	ZÁTĚŽOVÝ KOBEC	P9	AKRYLÁTOVÝ NÁTĚR SEK - BÍLÝ	POKRELO SEK - v. 3000 mm VÁPENNA MALBA-BÍLÁ
3.11	ARCHIV	27,77	CEM. POTĚR BREVITORSKOVÉ DESKY	P11	AKRYLÁTOVÝ NÁTĚR SEK - BÍLÝ	POKRELO SEK - v. 3000 mm VÁPENNA MALBA-BÍLÁ
3.12	WC-MUŽI	15,43	KERAMICKÁ DLAŽBA	P8	KERAMICKÝ OKRÁD v. 2000 mm	POKRELO SEK - v. 3400 mm AKRYLÁTOVÝ NÁTĚR - BÍLÝ
3.13	WC-ZENY	17,03	KERAMICKÁ DLAŽBA	P8	KERAMICKÝ OKRÁD v. 2000 mm	POKRELO SEK - v. 3400 mm VÁPENNA MALBA-BÍLÁ
3.14	KUCHYNKA	15,36	KERAMICKÁ DLAŽBA	P8	VÁPENNA MALBA-BÍLÁ	STŘEŠNÍ OPÍTKA VÁPENNA MALBA - BÍLÁ
3.15	CHODBA	30,85	KERAMICKÁ DLAŽBA	P6	VÁPENNA MALBA-BÍLÁ	STŘEŠNÍ OPÍTKA VÁPENNA MALBA - BÍLÁ
3.16	ARCHIV	27,95	CEM. POTĚR BREVITORSKOVÉ DESKY	P11	AKRYLÁTOVÝ NÁTĚR SEK - BÍLÝ	POKRELO SEK - v. 3000 mm VÁPENNA MALBA-BÍLÁ
3.17	KANCELÁŘ	35,35	ZÁTĚŽOVÝ KOBEC	P9	AKRYLÁTOVÝ NÁTĚR SEK - BÍLÝ	POKRELO SEK - v. 3000 mm AKRYLÁTOVÝ NÁTĚR - BÍLÝ
3.18	KANCELÁŘ	28,63	ZÁTĚŽOVÝ KOBEC	P9	AKRYLÁTOVÝ NÁTĚR SEK - BÍLÝ	POKRELO SEK - v. 3000 mm AKRYLÁTOVÝ NÁTĚR - BÍLÝ
3.19	KANCELÁŘ	35,65	ZÁTĚŽOVÝ KOBEC	P9	AKRYLÁTOVÝ NÁTĚR SEK - BÍLÝ	POKRELO SEK - v. 3000 mm VÁPENNA MALBA-BÍLÁ
3.20	KANCELÁŘ	4,07	ZÁTĚŽOVÝ KOBEC	P9	AKRYLÁTOVÝ NÁTĚR SEK - BÍLÝ	POKRELO SEK - v. 3000 mm VÁPENNA MALBA-BÍLÁ
3.21	KANCELÁŘ	22,46	ZÁTĚŽOVÝ KOBEC	P9	AKRYLÁTOVÝ NÁTĚR SEK - BÍLÝ	POKRELO SEK - v. 3000 mm AKRYLÁTOVÝ NÁTĚR - BÍLÝ
3.22	CHODBA	7,85	ZÁTĚŽOVÝ KOBEC	P9	AKRYLÁTOVÝ NÁTĚR SEK - BÍLÝ	POKRELO SEK - v. 3000 mm VÁPENNA MALBA-BÍLÁ
3.23	UKLID	4,54	ZÁTĚŽOVÝ KOBEC	P4	VÁPENNA MALBA-BÍLÁ	STŘEŠNÍ OPÍTKA VÁPENNA MALBA - BÍLÁ

LEGENDA

- B3 VYBOURÁNÍ OTVORU PRO DVEŘE 830 x 2550 PŘED VYBOURÁNÍM OSADIT PŘEKRAD 6 x 6 z 120 - 1600
- B6 ODBRÁNĚNÍ PARAPETU A ROZŠÍŘENÍ STÁVAJÍCÍHO OKENNÍHO OTVORU PRO VSTUP DO VÝTAHŮ. NADPRAŽNÍ KLEBNÁ ZŮSTATEK ZACHOVÁVÁNÁ
- D5 VYBOURÁNÍ STÁVAJÍCÍCH BĚLÍCÍCH PŘÍČEK WC
- PH ZAVĚŠENÝ SÁDROKARTONOVÝ POKRELO - v. 3750. POKRELO PŘÍPUSOBÍ TVARU PŮVODNÍHO FASIONU POD STŘEŠNÍ

LEGENDA HMOT

- STÁVAJÍCÍ KONSTRUKCE
- DOBĚHANÉ A ODBRÁNĚNÉ KONSTRUKCE
- NOVÉ KONSTRUKCE
- VÝPLŇOVÉ NEMOŠNÉ ŽIVKO Z PLYNOSKLAŤOVÝCH BLOKŮ
- NOVÉ SÁDROKARTONOVÉ PŘÍČKY TL. 150 MM S DVOUSLOVNÝMI OPLÁŠTĚNÍM A VLOŽENOU ZVUKOVOU IZOLACÍ Z MINERÁLNÍCH DESK TL. 60mm
- HRANICE DLATĚNÝCH POLÍ PODLAHOVÉHO VÝTAHŮ



Projektová dokumentace
skutečného provedení
datum
podpis
M. J. Rápek

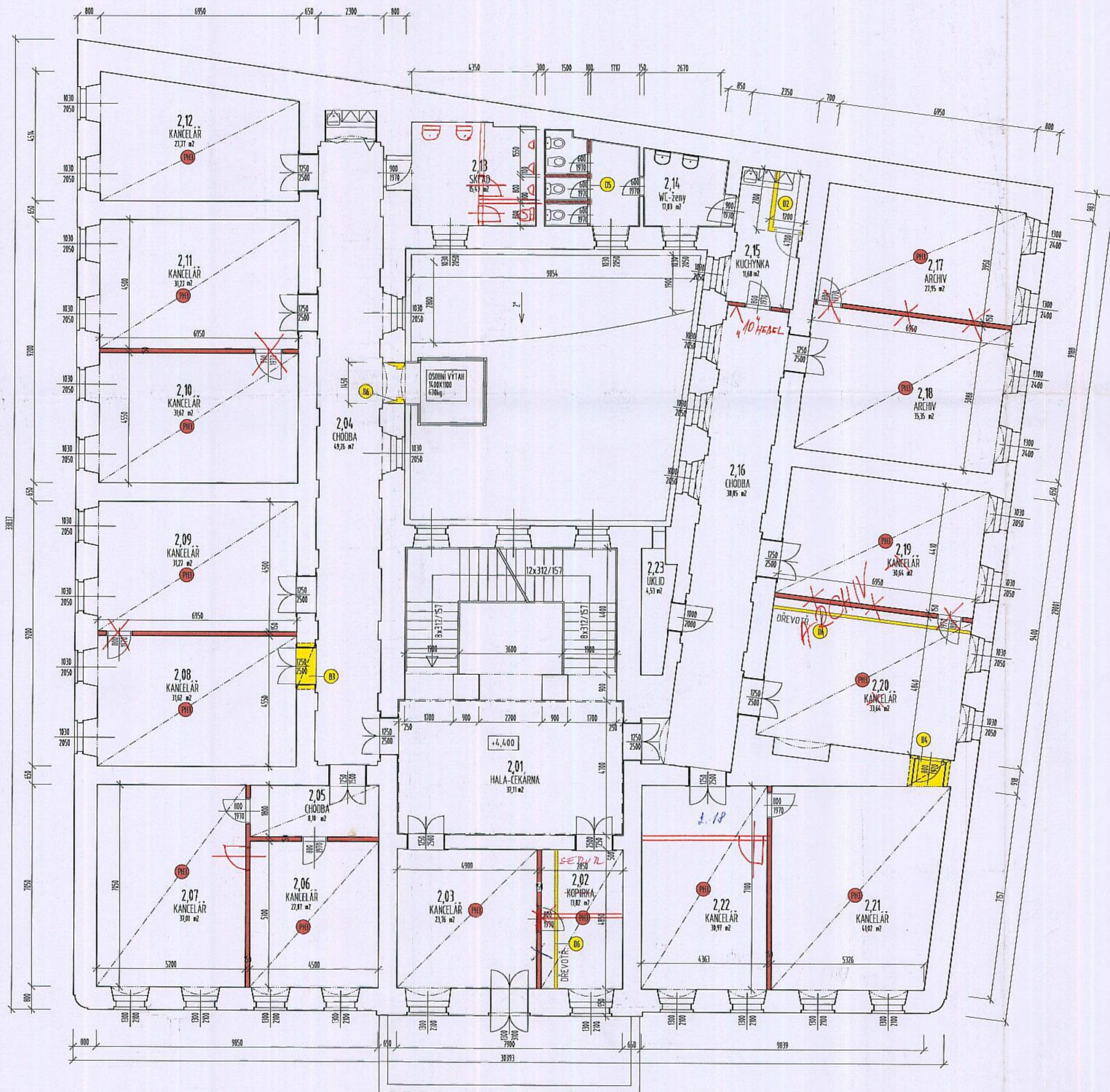


PŮDORYS 3. NP

POZN.

- 1) OSOBNÍ VÝTAH O NOSN. 430kg BUDE ŘEŠEN JAKO KOMPLETNÍ DODÁVKA DLE NÁVRHU VÝROBCE VČ. VÝTAHOVÉ ŠACHTY A JEJÍ NOSNÉ KONSTRUKCE. VÝTAHOVÁ ŠACHTA BUDE CELOPLAŠNĚ PROSKLENÁ, VODOTĚSNÁ, STROJOVNA UMÍSTĚNA V ŠACHTĚ. VÝTAH BUDE V PROVEDENÍ PRO OSOBY SE SNÍŽENOU POHYBLIVOSTÍ A ORIENTACÍ
- 2) STÁVAJÍCÍ DVOUKRÍDLÉ DVEŘE 1250x2500 BUDOU NEPASOVÁNY, VEŠKERÉ OSTATNÍ VÝPLNĚ OTVORŮ JSOU NOVÉ

ved. proj. ing. M. Šteňko	projektant ing. J. Rápek	kreslil	SM INVEST PROJEKČNÍ A INŽENYRSKÁ KANCELÁŘ Bělehradská 2386, Chomutov tel. 0395 63 43 66 sminvest@sminvest.cz
investor MĚSTO CHOMUTOV			
Městský úřad Chomutov Rekonstrukce č.p. 107, Husovo náměstí			datum 3/2003 č. zak. 32-02 4 formát BA4 stupeň STAV. POVOLENÍ
PŮDORYS 3.NP			1:100 B.05



LEGENDA MÍSTNOSTÍ

ČM.	NÁZEV MÍSTNOSTI	PLOCHA m ²	DRUH PODLAHY	POVRCH STĚN	POVRCH STROPU	POZNÁMKA
2.01	CHOUBA	37,13	KERAMICKÁ DLÁŽDA	VÁPENÁ MALBA-BÍLÁ	STUKOVÁ OMÍTKA VÁPENÁ MALBA-BÍLÁ	
2.02	KOPIROVÁNÍ	13,82	ZÁTĚŽOVÝ KOBEREK	AKRYLÁTOVÝ NÁTĚR SOK - BÍLÝ VÁPENÁ MALBA-BÍLÁ	POKREK SOK - v. 3750 mm AKRYLÁTOVÝ NÁTĚR - BÍLÝ	
2.03	KANCELÁŘ	23,76	ZÁTĚŽOVÝ KOBEREK	AKRYLÁTOVÝ NÁTĚR SOK - BÍLÝ VÁPENÁ MALBA-BÍLÁ	POKREK SOK - v. 3750 mm AKRYLÁTOVÝ NÁTĚR - BÍLÝ	
2.04	CHOUBA	49,76	KERAMICKÁ DLÁŽDA	VÁPENÁ MALBA-BÍLÁ	STUKOVÁ OMÍTKA VÁPENÁ MALBA-BÍLÁ	
2.05	CHOUBA	8,10	ZÁTĚŽOVÝ KOBEREK	AKRYLÁTOVÝ NÁTĚR SOK - BÍLÝ VÁPENÁ MALBA-BÍLÁ	POKREK SOK - v. 3750 mm AKRYLÁTOVÝ NÁTĚR - BÍLÝ	
2.06	KANCELÁŘ	22,87	ZÁTĚŽOVÝ KOBEREK	AKRYLÁTOVÝ NÁTĚR SOK - BÍLÝ VÁPENÁ MALBA-BÍLÁ	POKREK SOK - v. 3750 mm AKRYLÁTOVÝ NÁTĚR - BÍLÝ	
2.07	KANCELÁŘ	37,01	ZÁTĚŽOVÝ KOBEREK	AKRYLÁTOVÝ NÁTĚR SOK - BÍLÝ VÁPENÁ MALBA-BÍLÁ	POKREK SOK - v. 3750 mm AKRYLÁTOVÝ NÁTĚR - BÍLÝ	
2.08	KANCELÁŘ	31,62	ZÁTĚŽOVÝ KOBEREK	AKRYLÁTOVÝ NÁTĚR SOK - BÍLÝ VÁPENÁ MALBA-BÍLÁ	POKREK SOK - v. 3750 mm AKRYLÁTOVÝ NÁTĚR - BÍLÝ	
2.09	KANCELÁŘ	31,27	ZÁTĚŽOVÝ KOBEREK	AKRYLÁTOVÝ NÁTĚR SOK - BÍLÝ VÁPENÁ MALBA-BÍLÁ	POKREK SOK - v. 3750 mm AKRYLÁTOVÝ NÁTĚR - BÍLÝ	
2.10	KANCELÁŘ	31,62	ZÁTĚŽOVÝ KOBEREK	AKRYLÁTOVÝ NÁTĚR SOK - BÍLÝ VÁPENÁ MALBA-BÍLÁ	POKREK SOK - v. 3750 mm AKRYLÁTOVÝ NÁTĚR - BÍLÝ	
2.11	KANCELÁŘ	31,27	ZÁTĚŽOVÝ KOBEREK	AKRYLÁTOVÝ NÁTĚR SOK - BÍLÝ VÁPENÁ MALBA-BÍLÁ	POKREK SOK - v. 3750 mm AKRYLÁTOVÝ NÁTĚR - BÍLÝ	
2.12	KANCELÁŘ	27,77	ZÁTĚŽOVÝ KOBEREK	AKRYLÁTOVÝ NÁTĚR SOK - BÍLÝ VÁPENÁ MALBA-BÍLÁ	POKREK SOK - v. 3750 mm AKRYLÁTOVÝ NÁTĚR - BÍLÝ	
2.13	SKLAD	15,43	PVC	VÁPENÁ MALBA-BÍLÁ	POKREK SOK - v. 3750 mm AKRYLÁTOVÝ NÁTĚR - BÍLÝ	
2.14	WC-ZENY	17,83	KERAMICKÁ DLÁŽDA	KERAMICKÝ OBKLAD v. 2000 mm VÁPENÁ MALBA-BÍLÁ	POKREK SOK - v. 3400 mm AKRYLÁTOVÝ NÁTĚR - BÍLÝ	
2.15	KUCHYŇKA	11,68	KERAMICKÁ DLÁŽDA	VÁPENÁ MALBA-BÍLÁ	STUKOVÁ OMÍTKA VÁPENÁ MALBA-BÍLÁ	
2.16	CHOUBA	38,85	KERAMICKÁ DLÁŽDA	VÁPENÁ MALBA-BÍLÁ	STUKOVÁ OMÍTKA VÁPENÁ MALBA-BÍLÁ	
2.17	ARCHIV	27,95	EPM POKR. DŘEVĚVÝŠKOVÉ DESKY	AKRYLÁTOVÝ NÁTĚR SOK - BÍLÝ VÁPENÁ MALBA-BÍLÁ	POKREK SOK - v. 3750 mm AKRYLÁTOVÝ NÁTĚR - BÍLÝ	
2.18	ARCHIV	35,35	EPM POKR. DŘEVĚVÝŠKOVÉ DESKY	AKRYLÁTOVÝ NÁTĚR SOK - BÍLÝ VÁPENÁ MALBA-BÍLÁ	POKREK SOK - v. 3750 mm AKRYLÁTOVÝ NÁTĚR - BÍLÝ	
2.19	KANCELÁŘ	30,64	ZÁTĚŽOVÝ KOBEREK	AKRYLÁTOVÝ NÁTĚR SOK - BÍLÝ VÁPENÁ MALBA-BÍLÁ	POKREK SOK - v. 3750 mm AKRYLÁTOVÝ NÁTĚR - BÍLÝ	
2.20	KANCELÁŘ	33,64	ZÁTĚŽOVÝ KOBEREK	AKRYLÁTOVÝ NÁTĚR SOK - BÍLÝ VÁPENÁ MALBA-BÍLÁ	POKREK SOK - v. 3750 mm AKRYLÁTOVÝ NÁTĚR - BÍLÝ	
2.21	KANCELÁŘ	41,02	ZÁTĚŽOVÝ KOBEREK	AKRYLÁTOVÝ NÁTĚR SOK - BÍLÝ VÁPENÁ MALBA-BÍLÁ	POKREK SOK - v. 3750 mm AKRYLÁTOVÝ NÁTĚR - BÍLÝ	
2.22	KANCELÁŘ	30,97	ZÁTĚŽOVÝ KOBEREK	AKRYLÁTOVÝ NÁTĚR SOK - BÍLÝ VÁPENÁ MALBA-BÍLÁ	POKREK SOK - v. 3750 mm AKRYLÁTOVÝ NÁTĚR - BÍLÝ	
2.23	UKLID	4,54	PVC	VÁPENÁ MALBA-BÍLÁ	STUKOVÁ OMÍTKA VÁPENÁ MALBA-BÍLÁ	

LEGENDA

- B3 VYBUDOVÁNÍ OTVORU PRO DVEŘE 1300 x 2550, PŘED VYBUDOVÁNÍM OSADIT PŘEKLAD 6 x 12 - 3000
- B4 VYBUDOVÁNÍ OTVORU PRO DVEŘE 1100 x 2100, PŘED VYBUDOVÁNÍM OSADIT PŘEKLAD 6 x 12 - 1400
- B6 ODSTRANĚNÍ PARAPETU A ROZŠÍŘENÍ STÁVAJÍCÍCH OKENÍHO OTVORU PRO VSTUP DO VÝTAHUI, NADPRAŽNÍ KLENBA ZŮSTANE ZACHOVÁNA
- B7 VYBUDOVÁNÍ A DEMONTÁŽ VESTAVBY SOCIÁLNÍHO ZAŘÍZENÍ
- D5 VYBUDOVÁNÍ STÁVAJÍCÍCH DĚLÍČKOVÝCH PŘÍČEK WC
- D6 VYBUDOVÁNÍ STÁVAJÍCÍCH DŘEVĚVÝŠKOVÝCH PŘÍČEK
- PH1 DEMONTÁŽ STÁVAJÍCÍCH PODLAŽNÍCH KAZET 600 x 600 MM
- PH2 ZAVĚŠENÝ SÁDROKARTONOVÝ POKREK - v. 3750, POKROU PŘÍPUSIBIT V TVARU PŮVCOVNÍHO FAKSINU POKR STROPU!

LEGENDA HMOT

- STÁVAJÍCÍ KONSTRUKCE
- BOURANÉ A ODSTRANĚNÉ KONSTRUKCE
- NOVÉ KONSTRUKCE
- VÝPLŇOVÉ NEHOSNÉ ŽIVO Z PLYNISILKATÝCH BLOKŮ
- NOVÉ SÁDROKARTONOVÉ PŘÍČKY TL 150 MM S DVOUSMĚRNÝM UPLÁSTĚNÍM A VLOŽENOU ZVUKOVOU IZOLACÍ Z MNERÁLNÍCH DESK TL 100mm
- HRANICE DÍLA TĚCHNÝCH POLÍ PODLAŽNÍHO VYTÁPĚNÍ



Projektová dokumentace skutečného provedení
 datum 12.11.2014
 podpis [signature]

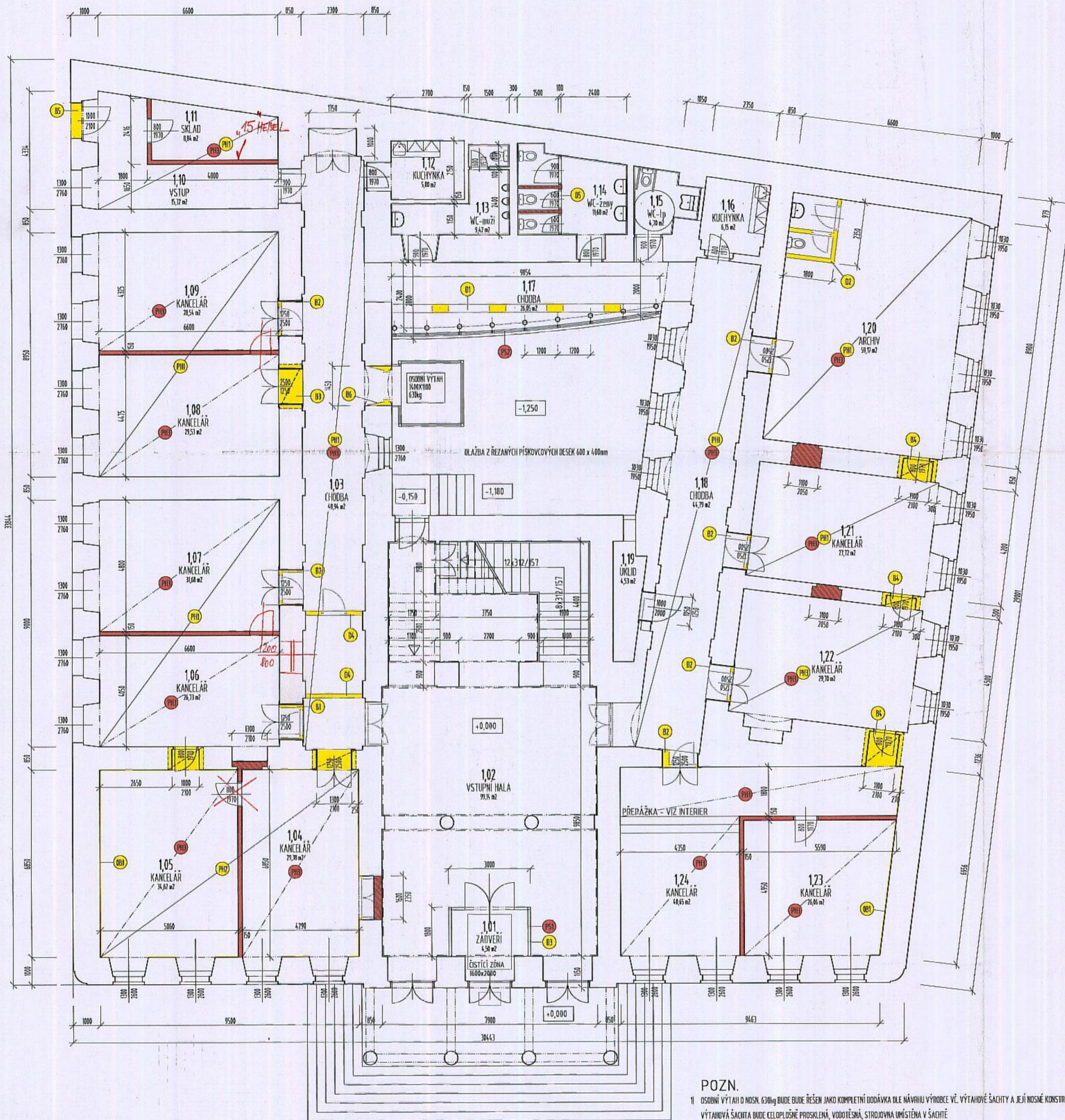


POZN.

- 1 OSOBNÍ VÝTAH O NISN. 630kg BUDE ŘEŠEN JAKO KOMPLETNÍ DODÁVKA OLE NÁVRIHO VÝROBCE VČ. VÝTAHOVÉ ŠACHTY A JEJÍ NOSNÉ KONSTRUKCE VÝTAHOVÁ ŠACHTA BUDE CELOPLOŠNĚ PRUSKLENÁ, VODOTĚŠNÁ, STROJOVNA UMÍSTĚNA V ŠACHTĚ VÝTAH BUDE V PROVEDENÍ PRO OSOBY SE SNÍŽENOU POUHYBLIVOSTÍ A ORIENTACÍ
- 2 STÁVAJÍCÍ DVOUKRÍDLÉ DVEŘE 1250x2500 BUDOU REPASOVÁNY, VEŠKÉ DĚ OSTATNÍ VÝPLNĚ OTVORŮ JSOU NOVÉ

PŮDORYS 2. NP

ved. proj. ing. M. Steňko	projektant ing. J. Rápek	kreslil	SM INVEST PROJEKČNÍ A INŽENYRSKÁ KANCELÁŘ Blatná 2308, Chomutov tel. 0380 42 43 60 sminvest@sminvest.cz
investor MĚSTO CHOMUTOV	datum 3/2003 č. zak. 32-02 formát 8A4 stupeň STAV. POVOLENÍ		
PŮDORYS 2.NP			1:100 B.04



LEGENDA MÍSTNOSTÍ

ČM	NÁZEV MÍSTNOSTI	PLOCHA m ²	DŘUH PODLAHY	POVRCH STĚN	POVRCH STŘEPU	POZNÁMKA
101	ZÁVĚRÍ	4,50	KERAMICKÁ DLÁŽBA	P 2	VÁPENÁ MALBA-BILA	STUMBOVÁ OMÍTKA VÁPENÁ MALBA-BILA
102	VSTUPNÍ HALA	99,14	KERAMICKÁ DLÁŽBA	P 2	AKRYLÁTOVÝ NÁTĚR SIK-BILÝ	POKROUČEK SIK - v. 3500 mm AKRYLÁTOVÝ NÁTĚR - BILÝ
103	CHODBA	48,94	KERAMICKÁ DLÁŽBA	P 4	VÁPENÁ MALBA-BILA	AKRYLÁTOVÝ NÁTĚR SIK-BILÝ VÁPENÁ MALBA-BILA
104	KANCELÁŘ	29,38	ZÁTĚŽOVÝ KOBEREK	P 8	VÁPENÁ MALBA-BILA	STUMBOVÁ OMÍTKA VÁPENÁ MALBA-BILA
105	KANCELÁŘ	34,62	ZÁTĚŽOVÝ KOBEREK	P 8	VÁPENÁ MALBA-BILA	POKROUČEK SIK - v. 3500 mm AKRYLÁTOVÝ NÁTĚR - BILÝ
106	KANCELÁŘ	26,73	ZÁTĚŽOVÝ KOBEREK	P 8	VÁPENÁ MALBA-BILA	POKROUČEK SIK - v. 3500 mm AKRYLÁTOVÝ NÁTĚR - BILÝ
107	KANCELÁŘ	31,68	ZÁTĚŽOVÝ KOBEREK	P 8	VÁPENÁ MALBA-BILA	POKROUČEK SIK - v. 3500 mm AKRYLÁTOVÝ NÁTĚR - BILÝ
108	KANCELÁŘ	29,53	ZÁTĚŽOVÝ KOBEREK	P 8	VÁPENÁ MALBA-BILA	POKROUČEK SIK - v. 3500 mm AKRYLÁTOVÝ NÁTĚR - BILÝ
109	KANCELÁŘ	28,54	ZÁTĚŽOVÝ KOBEREK	P 8	VÁPENÁ MALBA-BILA	POKROUČEK SIK - v. 3500 mm AKRYLÁTOVÝ NÁTĚR - BILÝ
110	VSTUP	15,32	ZÁTĚŽOVÝ KOBEREK	P 8	VÁPENÁ MALBA-BILA	POKROUČEK SIK - v. 3500 mm AKRYLÁTOVÝ NÁTĚR - BILÝ
111	SKLAD	8,04	ZÁTĚŽOVÝ KOBEREK	P 8	VÁPENÁ MALBA-BILA	POKROUČEK SIK - v. 3500 mm AKRYLÁTOVÝ NÁTĚR - BILÝ
112	KUCHYNKA	5,00	KERAMICKÁ DLÁŽBA	P B	VÁPENÁ MALBA-BILA	POKROUČEK SIK - v. 3500 mm AKRYLÁTOVÝ NÁTĚR - BILÝ
113	WC-ZENY	9,42	PVC	P B	VÁPENÁ MALBA-BILA	STUMBOVÁ OMÍTKA VÁPENÁ MALBA-BILA
114	WC-ZENY	4,70	KERAMICKÁ DLÁŽBA	P B	VÁPENÁ MALBA-BILA	POKROUČEK SIK - v. 3500 mm AKRYLÁTOVÝ NÁTĚR - BILÝ
115	WC-TP	4,70	KERAMICKÁ DLÁŽBA	P B	VÁPENÁ MALBA-BILA	POKROUČEK SIK - v. 3500 mm AKRYLÁTOVÝ NÁTĚR - BILÝ
116	KUCHYNKA	6,15	KERAMICKÁ DLÁŽBA	P B	VÁPENÁ MALBA-BILA	STUMBOVÁ OMÍTKA VÁPENÁ MALBA-BILA
117	CHODBA	26,05	ČERNÝ PRŮHLAD OBLEČOVACÍ DESEK	P 5	VÁPENÁ MALBA-BILA	POKROUČEK SIK - v. 3500 mm AKRYLÁTOVÝ NÁTĚR - BILÝ
118	CHODBA	44,79	ČERNÝ PRŮHLAD OBLEČOVACÍ DESEK	P 4	VÁPENÁ MALBA-BILA	POKROUČEK SIK - v. 3500 mm AKRYLÁTOVÝ NÁTĚR - BILÝ
119	UKLID	4,53	ZÁTĚŽOVÝ KOBEREK	P W	VÁPENÁ MALBA-BILA	POKROUČEK SIK - v. 3500 mm AKRYLÁTOVÝ NÁTĚR - BILÝ
120	ARCHIV	59,17	ZÁTĚŽOVÝ KOBEREK	P M	VÁPENÁ MALBA-BILA	POKROUČEK SIK - v. 3500 mm AKRYLÁTOVÝ NÁTĚR - BILÝ
121	KANCELÁŘ	27,72	ZÁTĚŽOVÝ KOBEREK	P 7	VÁPENÁ MALBA-BILA	POKROUČEK SIK - v. 3500 mm AKRYLÁTOVÝ NÁTĚR - BILÝ
122	KANCELÁŘ	29,70	ZÁTĚŽOVÝ KOBEREK	P 7	VÁPENÁ MALBA-BILA	POKROUČEK SIK - v. 3500 mm AKRYLÁTOVÝ NÁTĚR - BILÝ
123	KANCELÁŘ	26,06	PVC	P 7	VÁPENÁ MALBA-BILA	STUMBOVÁ OMÍTKA VÁPENÁ MALBA-BILA
124	KANCELÁŘ	40,65	PVC	P 7	VÁPENÁ MALBA-BILA	STUMBOVÁ OMÍTKA VÁPENÁ MALBA-BILA

LEGENDA

- B1 VYBOURÁNÍ STÁVAJÍCÍCH DVĚŘÍ A ZÁBŮRNÍ, OTVOR BUDE HOZŘÍSEN NA VELKOST 1300 x 2550 PŘED VYBOURÁNÍM OSADIT PŘEKLAD 6 x 6 x 120 - 1600.
- B2 VYBOURÁNÍ STÁVAJÍCÍCH DVĚŘÍ A ZÁBŮRNÍ, OTVOR BUDE HOZŘÍSEN NA PŮVODNÍ VELKOST 1300 x 2550.
PŘED VYBOURÁNÍM JE NUTNO SINOUDOU OČISTIT PLOCHU PŮVODNÍHO OČESŇÍ, NADPRAŽÍ A PŘEKLADU KLEBNÝMI!
- B3 VYBOURÁNÍ OTVORŮ PRO DVĚŘE 1300 x 2550, PŘED VYBOURÁNÍM OSADIT PŘEKLAD 6 x 6 x 120 - 1600.
- B4 VYBOURÁNÍ OTVORŮ PRO DVĚŘE 1100 x 2100, PŘED VYBOURÁNÍM OSADIT PŘEKLAD 6 x 6 x 120 - 1400.
- B5 ODBRÁNĚNÍ PARAPETU STÁVAJÍCÍHO OKENNÍHO OTVORU PRO BEZBARRÉROVÝ VSTUP
- B6 ODBRÁNĚNÍ PARAPETU A HOZŘÍSENÍ STÁVAJÍCÍHO OKENNÍHO OTVORU PRO VSTUP DO VÝTAHU NADPRAŽÍ KLEBA ZŮSTANE ZACHOVÁVÁ
- D1 KOMPLETNÍ DEMOLICE STÁVAJÍCÍ SPOJOVACÍ CHODOV VĚTNĚ PODLAHY A STŘECHY.
- D2 VYBOURÁNÍ A DEMONTÁŽ VESTAVBY SOCIÁLNÍHO ZAŘÍZENÍ
- D3 DEMONTÁŽ STÁVAJÍCÍHO OBŘEVENÍ ZÁVĚŘÍ
- D4 VYBOURÁNÍ STÁVAJÍCÍCH PŘÍČEK V CHODBĚ 1.03
- D5 VYBOURÁNÍ STÁVAJÍCÍCH BĚLÍCÍCH PŘÍČEK WC
- PH1 DEMONTÁŽ STÁVAJÍCÍHO POKROUČKU Z MINERÁLNÍCH KAZET 600 x 600 MM
- PH2 DEMONTÁŽ STÁVAJÍCÍHO LAMELOVÉHO POKROUČKU FEAL
- PH3 DEMONTÁŽ STÁVAJÍCÍHO LAMELOVÉHO OBKLADU STĚN FEAL
- PH4 DEMONTÁŽ STÁVAJÍCÍHO LAMELOVÉHO OBKLADU STĚN FEAL
- PH5 ZÁVĚSĚNÝ SÁDROKARTONOVÝ POKROUČEK - V. 3650
- PS1 PRŮSKLENÁ ZÁVĚRÍ 3000 x 1000 RÁMY DŘEVĚNÉ, Z LEPENÝCH PROFILŮ, ČLENĚNÍ DLE PŮVODNÍ KONSTRUKCE
- PS2 PRŮSKLENÁ STĚNA CHODOV VÝŠKY 3600, RÁMY DŘEVĚNÉ, Z LEPENÝCH PROFILŮ, ZASKLENÍ IZOLAČNÍM DVOJKSILEM

LEGENDA HMOT

- STÁVAJÍCÍ KONSTRUKCE
- DOURANÉ A ODBRÁNĚNÉ KONSTRUKCE
- NOVÉ KONSTRUKCE
- VÝPLŇOVÉ NEMOSNÉ ŽIVO Z PLYNISILKÁTOVÝCH BOJŮ
- NOVÉ SÁDROKARTONOVÉ PŘÍČKY TL. 150 MM S DVOJNÁSOBNÝMI OPLÁŠTĚNÍMI A VLOŽENOU ZVUKOVOU IZOLACÍ Z MINERÁLNÍCH DESEK TL. 100
- IRANICE DLÁŽDIČNÍCH PŮL PODLAHY DO VÝTAHŮ

ABC Chomutov, spol. s r.o.
430 02 Chomutov, Štátního 1069
tel. 474824387, 474829148 (2)

Projeková dokumentace
skutečného provedení
datum: 21.11.2019
podpis: [Podpis]

VÝŠKOVÉ KÓTY URČENY RELATIVNĚ

ved. proj. ing. M. Šteňko	projektant ing. J. Rápek	kreslil	SM INVEST PROJEKČNÍ A INŽENYRSKÁ KANCELÁŘ Blatná 2306, Chomutov tel. 0381 62 43 66 sminvest@sminvest.cz
investor MĚSTO CHOMUTOV	Městský úřad Chomutov Rekonstrukce č.p. 104, Husovo náměstí	datum 3/2003	č. zak. 32-02
PŮDORYS 1.NP		formát BA4	stupeň STAV. POVOLENÍ
		1:100	B.03

PŮDORYS 1. NP

- ### POZN.
- 1) OSOBNÍ VÝTAH O NOSN. 630kg BUDE BUDĚ ŘEŠEN JAKO KOMPLETNÍ DODÁVKA DLE NÁVRHU VÝROBCE VĚ. VÝTAHOVÉ ŠACHTY A JEJÍ NOSNÉ KONSTRUKCE VÝTAHOVÁ ŠACHTA BUDE CELOPLOŠNĚ PRŮSKLENÁ, VODOTĚSNÁ, STROJOVNA UMÍSTĚNA V ŠACHTĚ VÝTAH BUDE V PROVEDĚNÍ PRO OSOBY SE SNÍŽENOU POHYBLIVOSTÍ A ORIENTACÍ
 - 2) V MÍSTN. 1.04 A 1.05 BUDE DEMONTOVÁNA STÁVAJÍCÍ TECHNIČKÁ PODLAHA A PROVEDEN ZHUTNĚNÝ ZÁSTP ŠTĚRKOPÍSKEM DO ÚROVNĚ -0,220
 - 3) STÁVAJÍCÍ ODKURČÍTELĚ DVĚŘE 1250x2500 BUJOU REPASOVÁVÁNY, VEŠKERÉ OSTATNÍ VÝPLNĚ OTVORŮ JSOU NOVE

